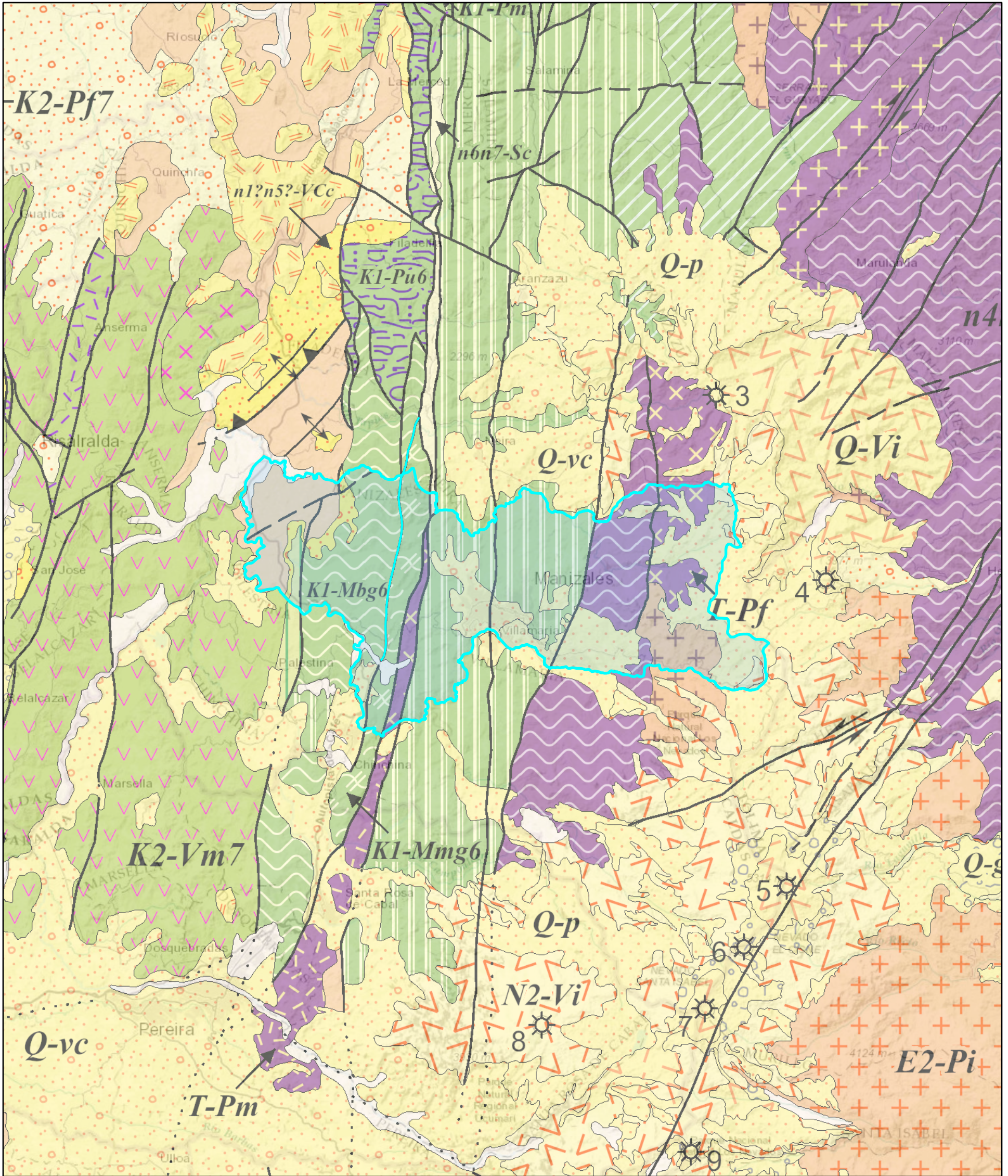


# Viewer Map



June 15, 2021

- ▬ Override 1
- ▬ Override 1

## Tectónica

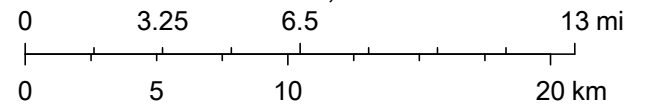
- ▬ <all other values>
- ▬ Cinturón deformado
- ▬ Zona de falla transformante
- ▬ Zona de subducción

## Pliegues

- ▬ <all other values>
- + Anticlinal
- + Anticlinal con cabeceo
- + Anticlinal con doble cabeceo
- + Anticlinal con flancos invertidos
- + Anticlinal volcado

- + Anticlinal volcado con cabeceo
- + Sinclinal
- + Sinclinal con cabeceo
- + Sinclinal con doble cabeceo
- + Sinclinal cubierto
- + Sinclinal volcado
- + Sinclinal volcado con cabeceo
- ▬ Fallas
- ▬ <all other values>
- ▬ Falla
- ▬ Falla cubierta
- ▬ Falla de rumbo dextral
- ▬ Falla de rumbo dextral cubierta
- ▬ Falla de rumbo sinistral inferida
- ▬ Falla de rumbo sinistral
- ▬ Falla de rumbo sinistral cubierta
- ▬ Falla de rumbo sinistral inferida
- ▬ Falla inferida
- ▬ Falla inversa o de cabalgamiento
- ▬ Falla inversa o de cabalgamiento cubierta
- ▬ Falla inversa o de cabalgamiento inferida
- ▬ Falla normal
- ▬ Falla normal cubierta
- ▬ Falla normal inferida
- ▬ Lineamiento
- Volcanes

1:288,895



<b>Gómez, J., Montes, N.E., Nivia, Á. & Diederix, H., compiladores. 2015. Atlas Geológico de Colombia 2015. Escala 1:500 000. Servicio Geológico Colombiano, 26 planchas. Bogotá.</b>  
Esri, HERE, Garmin, USGS, NGA