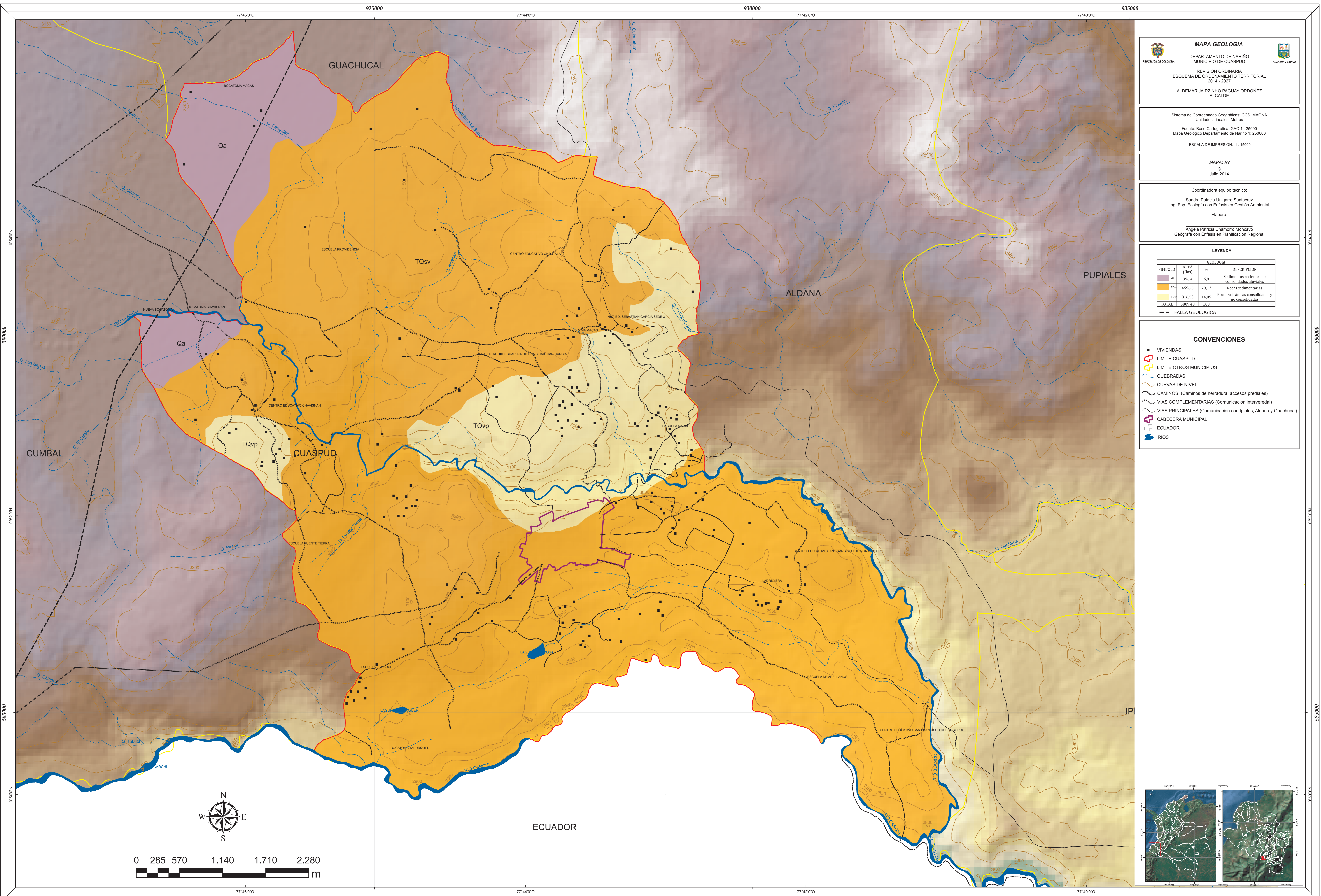


CUASPUD - CARLOSAMA



MAPA GEOLOGIA
 REPUBLICA DE COLOMBIA DEPARTAMENTO DE NARIÑO MUNICIPIO DE CUASPUD
 REVISION ORDINARIA ESQUEMA DE ORDENAMIENTO TERRITORIAL 2014 - 2027
 ALDEMAR JAIRZINHO PAGUAY ORDOÑEZ ALCALDE

Sistema de Coordenadas Geográficas: GCS_MAGNA
 Unidades Lineales: Metro
 Fuente: Base Cartográfica IGAC 1: 25000
 Mapa Geológico Departamento de Nariño 1: 25000
 ESCALA DE IMPRESION: 1: 15000

MAPA: R7
 © Julio 2014

Coordinadora equipo técnico:
 Sandra Patricia Unigarro Santacruz
 Ing. Esp. Ecología con Énfasis en Gestión Ambiental
 Elaboró:
 Angela Patricia Chamorro Moncayo
 Geografía con Énfasis en Planificación Regional

LEYENDA

GEOLOGIA		DESCRIPCIÓN	
SÍMBOLO	ÁREA (Has)	%	
	396,4	6,8	Sedimentos recientes no consolidados aluviales
	4596,5	79,12	Rocas sedimentarias
	816,53	14,05	Rocas volcánicas consolidadas y no consolidadas
TOTAL	5809,43	100	

--- FALLA GEOLOGICA

- CONVENCIONES**
- VIVIENDAS
 - ⊕ LIMITE CUASPUD
 - ⊕ LIMITE OTROS MUNICIPIOS
 - ~ QUEBRADAS
 - ~ CURVAS DE NIVEL
 - ~ CAMINOS (Caminos de herradura, accesos prediales)
 - ~ VIAS COMPLEMENTARIAS (Comunicación intervedal)
 - ~ VIAS PRINCIPALES (Comunicación con Piales, Aldana y Guachucal)
 - ⊕ CABECERA MUNICIPAL
 - ⊕ ECUADOR
 - ~ RÍOS

