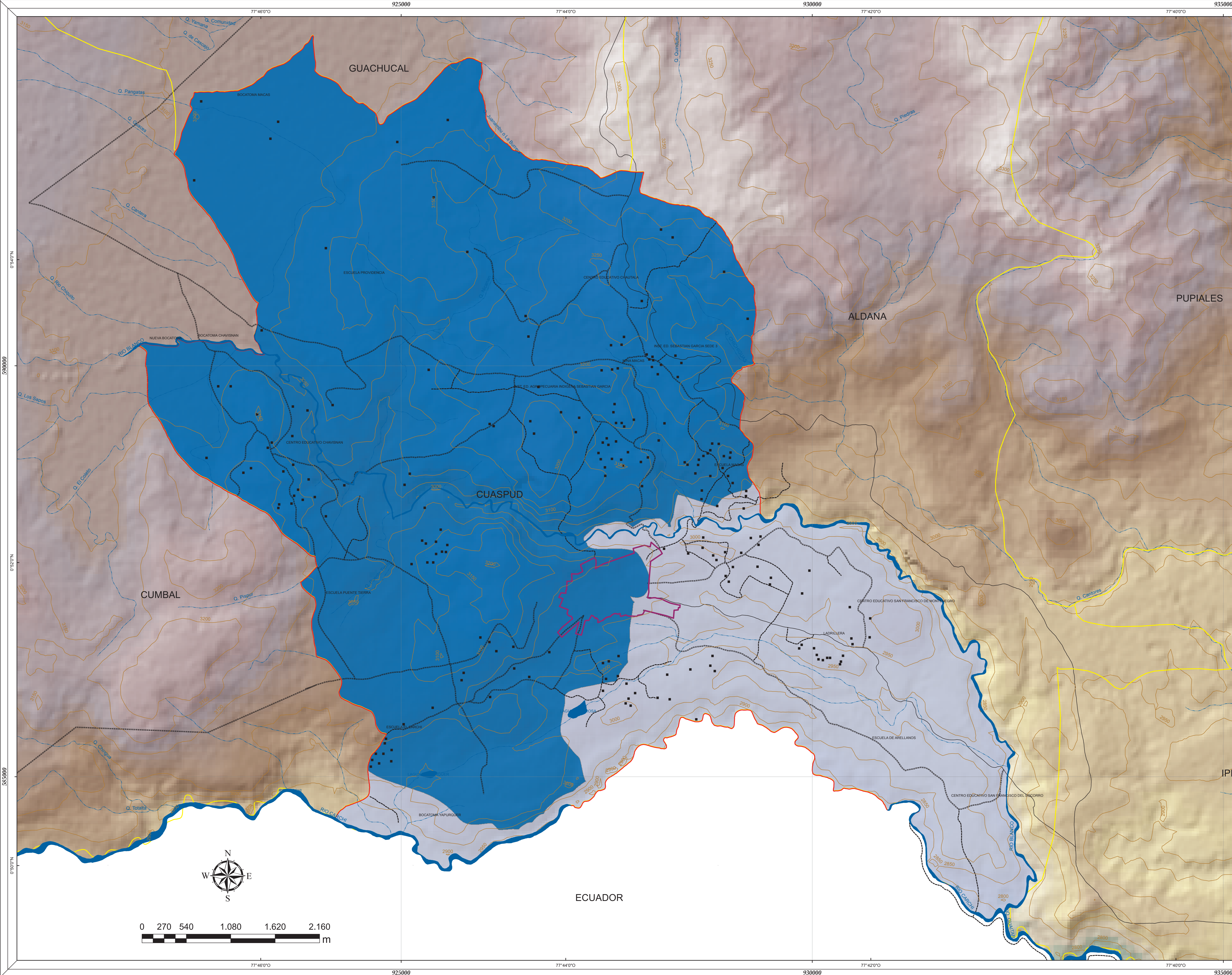




# CUASPUD - CARLOSAMA



**MAPA ZONIFICACION CLIMATICA**

REPUBLICA DE COLOMBIA DEPARTAMENTO DE NARIÑO MUNICIPIO DE CUASPUD  
 REVISION ORDINARIA ESQUEMA DE ORDENAMIENTO TERRITORIAL 2014 - 2027  
 ALDEMAR JAIRZINHO PAGUAY ORDOÑEZ ALCALDE

Sistema de Coordenadas Geográficas: GCS\_MAGNA  
 Unidades Lineales: Metros  
 Fuente: Base Cartográfica IGAC 1 : 25000  
 Este Estudio  
 ESCALA DE TRABAJO: 1 : 25000  
 ESCALA DE IMPRESION: 1 : 15000

**MAPA: R5**  
 Julio 2014

Coordinadora equipo técnico:  
 Sandra Patricia Unigarro Santacruz  
 Ing. Esp. Ecología con Énfasis en Gestión Ambiental  
 Elaboró:  
 Angeli Patricia Chamorro Moncayo  
 Geógrafa con Énfasis en Planificación Regional

**LEYENDA**

ZONIFICACION CLIMATICA			
SIMBOLO	UNIDAD	TEMPERATURA	AREA (%)
	MUY FRIO - SEMI HÚMEDO	ENTRE 7 Y 12°C	42,97
	FRIO SEMI HÚMEDO	ENTRE 12 Y 17°C	152,47
<b>TOTAL</b>			<b>195,44</b>

- CONVENCIONES**
- VIVIENDAS
  - ▭ LIMITE CUASPUD
  - ▭ LIMITE OTROS MUNICIPIOS
  - ▭ ECUADOR
  - ▭ CABECERA MUNICIPAL
  - ~ CURVAS DE NIVEL
  - ~ CAMINOS (Caminos de herradura, accesos prediales)
  - ~ VIAS COMPLEMENTARIAS (Comunicación interveredal)
  - ~ VIAS PRINCIPALES (Comunicación con Ipiiales, Aldana y Guachucal)
  - ~ QUEBRADAS
  - ~ RÍOS

