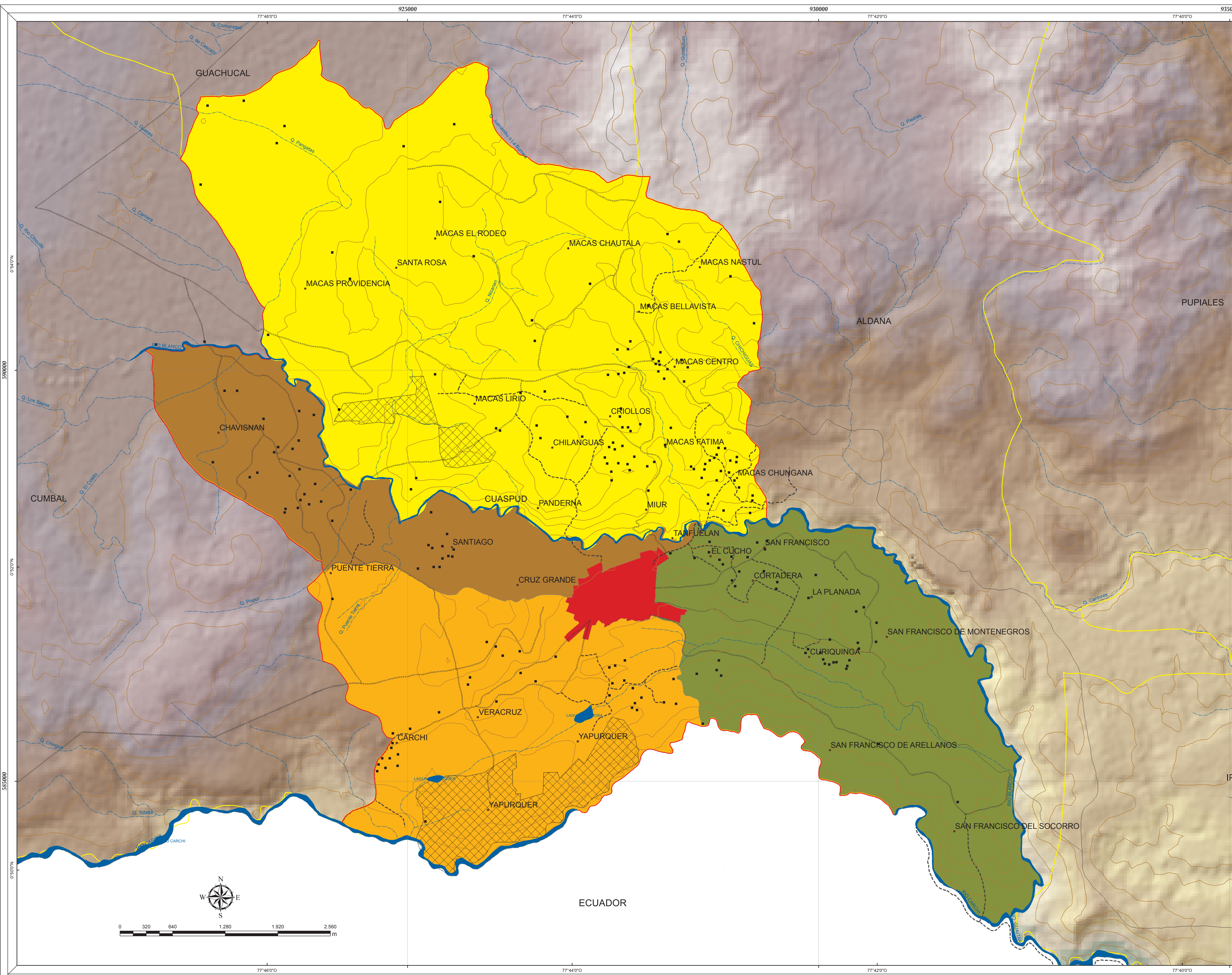


# CUASPUD - CARLOSAMA



**MAPA DIVISION POLÍTICA**  
 REPUBLICA DE COLOMBIA DEPARTAMENTO DE NARIÑO MUNICIPIO DE CUASPUD  
 REVISION ORDINARIA  
 ESQUEMA DE ORDENAMIENTO TERRITORIAL 2014 - 2027  
 ALDEMAR JAIRZINHO PAGUAY ORDOÑEZ ALCALDE

Sistema de Coordenadas Geográficas: GCS\_MAGNA  
 Unidades Lineales: Metros  
 Fuente: Base Cartográfica IGAC 1 : 25000 Este Estudio  
 ESCALA DE TRABAJO: 1 : 25000  
 ESCALA DE IMPRESIÓN: 1 : 15000

**MAPA: R2**  
 © Julio 2014

Coordinadora equipo técnico:  
 Sandra Patricia Unigarro Santacruz  
 Ing. Esp. Ecología con Énfasis en Gestión Ambiental  
 Elaboró:  
 Ángela Patricia Chamorro Moncayo  
 Geógrafa con Énfasis en Planificación Regional

LEYENDA			
SÍMBOLO	VEREDA	ÁREA (has)	%
[Brown]	EL CARCHI	1119,4	19,3
[Orange]	CHAVISNAN	682,4	11,7
[Yellow]	MACAS	2767,8	47,6
[Green]	SAN FRANCISCO	1158,4	19,9
[Red]	CABECERA MUNICIPAL	81,7	1,4
	<b>TOTAL</b>	<b>5809,7</b>	<b>100</b>

Resolución 079 de 1993 (14 de abril):  
 Por la cual se reestructura el resguardo colonial de la Comunidad Indígena de Carlosama con varios predios que hacen parte de los bienes del Fondo Nacional Agrario, localizados en jurisdicción del municipio de Cuaspud, Departamento de Nariño

- CONVENCIONES**
- INFRAESTRUCTURA
  - ~ QUEBRADAS
  - ~ CURVAS DE NIVEL
  - ~ CAMINOS (Caminos de herradura, accesos prediales)
  - ~ VIAS COMPLEMENTARIAS (Comunicación interveredal)
  - ~ VIAS PRINCIPALES (Comunicación con Ipiales, Aldana y Guachucal)
  - ~ RESGUARDO INDIGENA
  - ~ LIMITE CUASPUD
  - ~ LIMITE OTROS MUNICIPIOS
  - ~ ECUADOR
  - ~ RIOS

