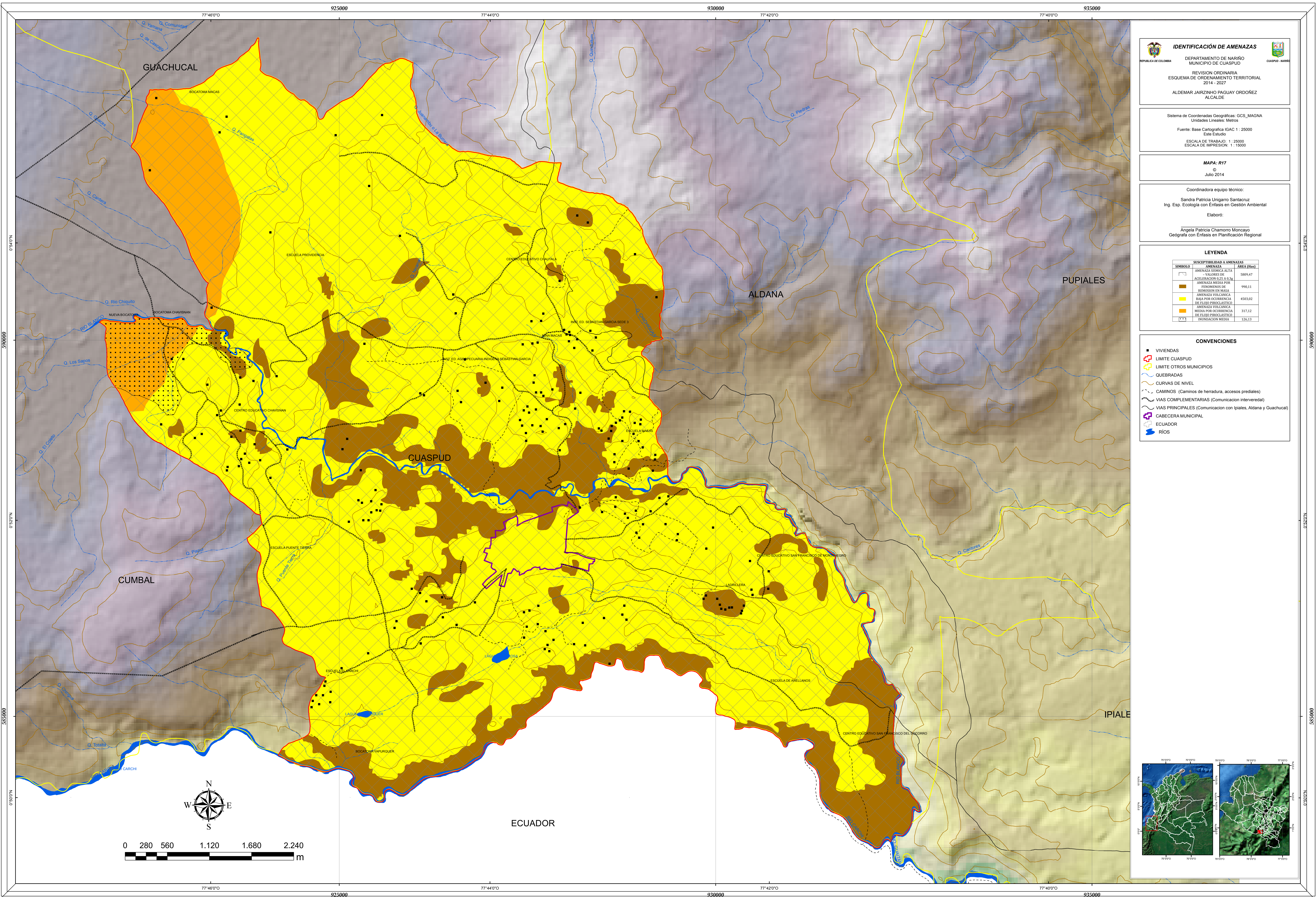


CUASPUD - CARLOSAMA



IDENTIFICACIÓN DE AMENAZAS

REPUBLICA DE COLOMBIA DEPARTAMENTO DE NARIÑO MUNICIPIO DE CUASPUD

REVISIÓN ORDINARIA
ESQUEMA DE ORDENAMIENTO TERRITORIAL
2014 - 2027

ALDEMAR JAIRZINO DACUAY ORDOÑEZ
ALCALDE

Sistema de Coordenadas Geográficas: GCS_MAGNA
Unidades Lineales: Metros

Fuente: Base Cartográfica IGAC 1 : 25000
Este Estudio

ESCALA DE TRABAJO: 1 : 25000
ESCALA DE IMPRESIÓN: 1 : 15000

MAPA: R17

© Julio 2014

Coordinadora equipo técnico:
Sandra Patricia Unigarro Santacruz
Ing. Esp. Ecología con Énfasis en Gestión Ambiental

Elaboró:
Angela Patricia Chamorro Moncayo
Geógrafa con Énfasis en Planificación Regional

LEYENDA

SÍMBOLO	SUSCEPTIBILIDAD A AMENAZAS	ÁREA (Has)
	AMENAZA SÍSMICA ALTA - VALORES DE ACCELERACIÓN 0.25 a 0.3g	5809,47
	AMENAZA SÍSMICA MEDIA POR FENÓMENOS DE RESONANCIA EN SILO	990,11
	AMENAZA VOLCÁNICA BASA POR OCURRENCIA DE FLUJO PIROCLÁSTICO	4503,02
	AMENAZA VOLCÁNICA MEDIA POR OCURRENCIA DE FLUJO PIROCLÁSTICO	317,12
	AMENAZA VOLCÁNICA BAJA POR OCURRENCIA DE FLUJO PIROCLÁSTICO	126,13

- CONVENCIONES**
- VIVIENDAS
 - ▬ LIMITE CUASPUD
 - ▬ LIMITE OTROS MUNICIPIOS
 - ~ QUEBRADAS
 - ~ CURVAS DE NIVEL
 - ~ CAMINOS (Caminos de herradura, accesos prediales)
 - ~ VIAS COMPLEMENTARIAS (Comunicación intervedal)
 - ~ VIAS PRINCIPALES (Comunicación con Ipiales, Aldana y Guachucal)
 - ▭ CABECERA MUNICIPAL
 - ECUADOR
 - ~ RIOS

