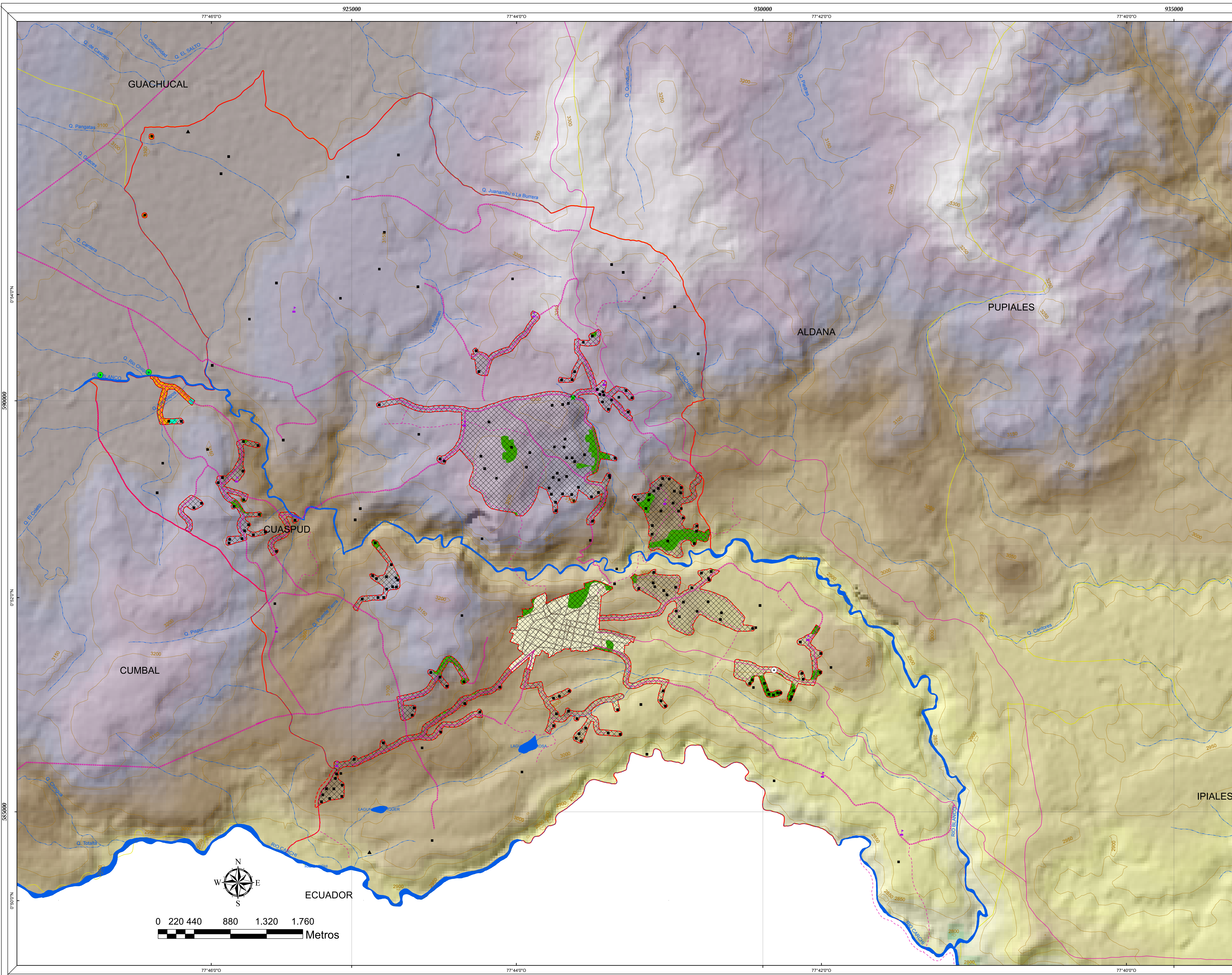


# CUASPUD - CARLOSAMA



**APROXIMACIÓN AL RIESGO**  
 DEPARTAMENTO DE NARIÑO  
 MUNICIPIO DE CUASPUD  
 REVISIÓN ORDINARIA  
 ESQUEMA DE ORDENAMIENTO TERRITORIAL  
 2014 - 2027  
 ALDEMAR JAIRZINO DACUAY ORDOÑEZ  
 ALCALDE

Sistema de Coordenadas Geográficas: GCS\_MAGNA  
 Unidades Lineales: Metros  
 Fuente: Base Cartográfica IGAC 1 : 25000  
 Este Estudio  
 ESCALA DE TRABAJO: 1 : 25000  
 ESCALA DE IMPRESIÓN: 1 : 15000

**MAPA: R17.1**  
 Julio 2014

Coordinadora equipo técnico:  
 Sandra Patricia Unigarro Santacruz  
 Ing. Esp. Ecología con Énfasis en Gestión Ambiental  
 Elaboró:  
 Angela Patricia Chamorro Moncayo  
 Geógrafa con Énfasis en Planificación Regional

**LEYENDA**

APROXIMACIÓN AL RIESGO (Asentamiento poblacional y su área de influencia)		
RIESGOS	HAS	SÍMBOLO
Riesgo medio por sísmica	572,18	
Riesgo medio por fenómeno de remoción en masa	30,08	
Riesgo medio por volcánica (ocurrencia de flujos piroclásticos)	7,30	
Riesgo medio por inundación	7,40	

- CONVENCIONES**
- BOCATOMA
  - ESCUELA
  - LADRILLERA
  - MINA
  - TANQUE ELEVADO
  - VIVIENDAS
  - QUEBRADAS
  - CURVAS DE NIVEL
  - CAMINOS (Caminos de herradura, accesos prediales)
  - VIAS COMPLEMENTARIAS (Comunicación interveredal)
  - VIAS PRINCIPALES (Comunicación con Ipiales, Aldana y Guachucal)
  - ASENTAMIENTOS POBLACIONALES Y SU ÁREA DE INFLUENCIA
  - CABECERA MUNICIPAL
  - LIMITE CUASPUD
  - LIMITE OTROS MUNICIPIOS
  - ECUADOR
  - RIOS

