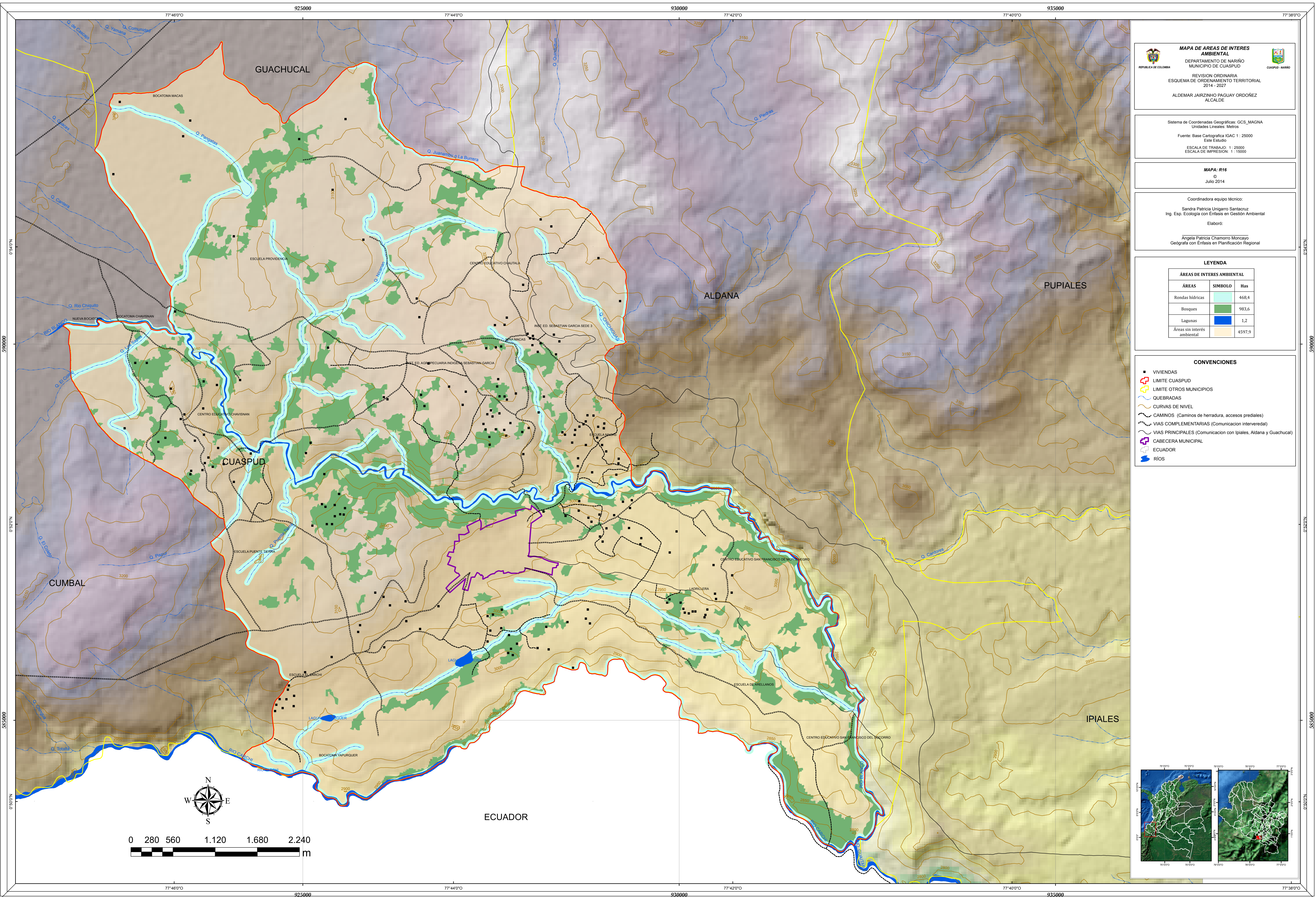



# CUASPUD - CARLOSAMA




**MAPA DE ÁREAS DE INTERÉS AMBIENTAL**  
 DEPARTAMENTO DE NARIÑO  
 MUNICIPIO DE CUASPUD  
 REVISIÓN ORDINARIA  
 ESQUEMA DE ORDENAMIENTO TERRITORIAL  
 2014 - 2027  
 ALDEMAR JAIRZINHO PAGUAY ORDOÑEZ  
 ALCALDE

Sistema de Coordenadas Geográficas: GCS\_MAGNA  
 Unidades Lineales: Metros  
 Fuente: Base Cartográfica IGAC 1 : 25000  
 Este Estudio  
 ESCALA DE TRABAJO: 1 : 25000  
 ESCALA DE IMPRESIÓN: 1 : 15000

**MAPA: R16**  
 Julio 2014

Coordinadora equipo Técnico:  
 Sandra Patricia Unigarro Santacruz  
 Ing. Esp. Ecología con Énfasis en Gestión Ambiental  
 Elaboró:  
 Ángela Patricia Chamorro Moncayo  
 Geógrafa con Énfasis en Planificación Regional

**LEYENDA**

ÁREAS DE INTERÉS AMBIENTAL		
ÁREAS	SIMBOLO	Has
Rondas hídricas		468,4
Bosques		983,6
Lagunas		1,2
Áreas sin interés ambiental		4597,9

- CONVENCIONES**
- VIVIENDAS
  - LIMITE CUASPUD
  - LIMITE OTROS MUNICIPIOS
  - QUEBRADAS
  - CURVAS DE NIVEL
  - CAMINOS (Caminos de herradura, accesos prediales)
  - VIAS COMPLEMENTARIAS (Comunicación intervedal)
  - VIAS PRINCIPALES (Comunicación con Ipiales, Aldana y Guachucal)
  - CABECERA MUNICIPAL
  - ECUADOR
  - RÍOS

