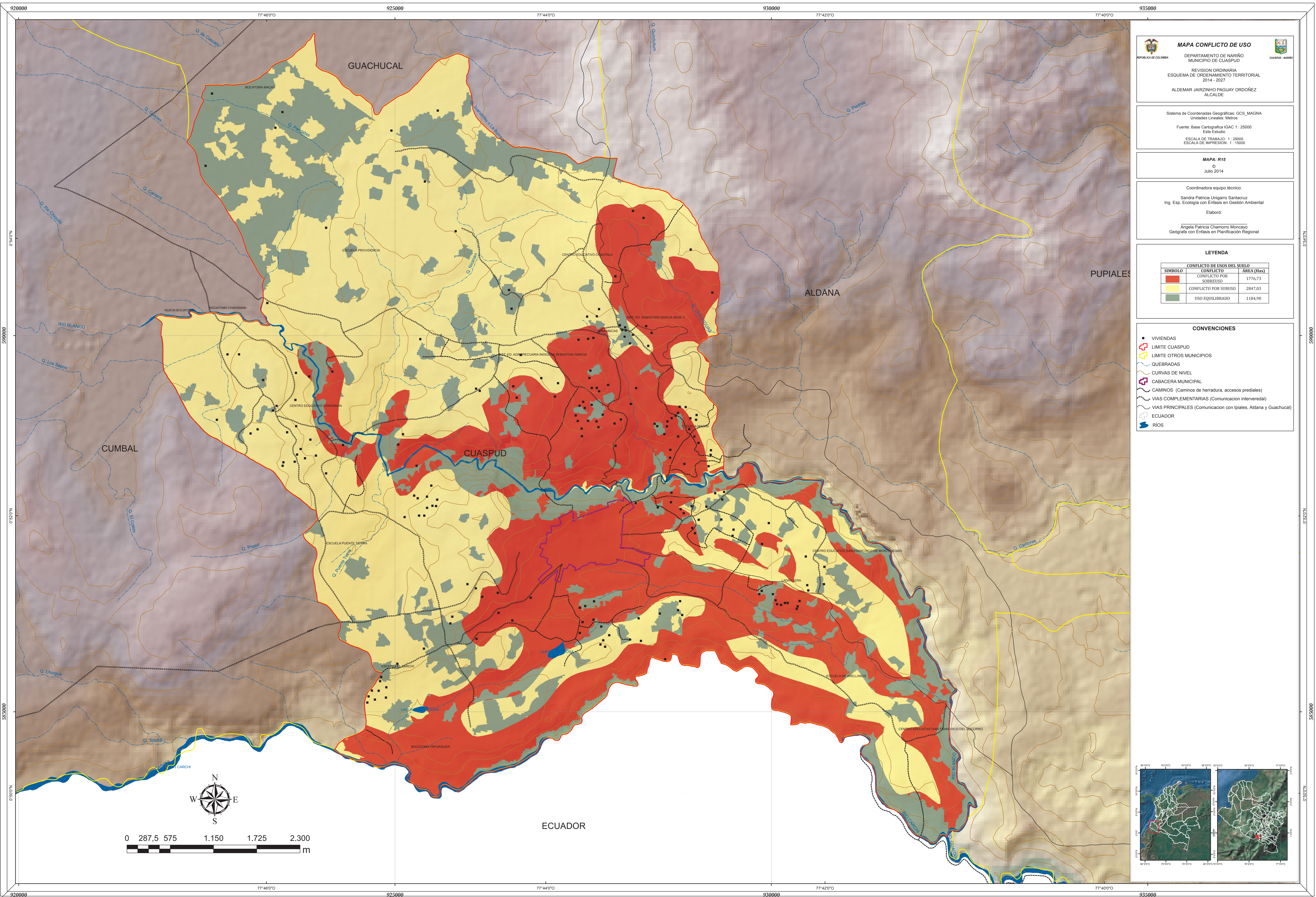


CUASPUD - CARLOSAMA



MAPA CONFLICTO DE USO
 REPUBLICA DE COLOMBIA DEPARTAMENTO DE NARIÑO MUNICIPIO DE CUASPUD
 REVISION ORDINARIA ESQUEMA DE ORDENAMIENTO TERRITORIAL 2014 - 2027
 ALDEMAR JAIRZINHO PAGUAY ORDOÑEZ ALCALDE

Sistema de Coordenadas Geográficas: GCS_MAGNA
 Unidades Lineales: Metros
 Fuente: Base Cartográfica IGAC 1 : 25000 Este Estudio
 ESCALA DE TRABAJO: 1 : 25000
 ESCALA DE IMPRESION: 1 : 15000

MAPA: R15
 © Julio 2014

Coordinadora equipo técnico:
 Sandra Patricia Unigarro Santacruz
 Ing. Esp. Ecología con Énfasis en Gestión Ambiental
 Elaboró:
 Ángela Patricia Chamorro Moncayo
 Geógrafa con Énfasis en Planificación Regional

LEYENDA

SÍMBOLO	CONFLICTO DE USOS DEL SUELO	ÁREA (Has)
[Red Box]	CONFLICTO POR SOBRESUO	1776,73
[Yellow Box]	CONFLICTO POR SUBSUO	2847,03
[Green Box]	USO EQUILIBRADO	1184,90

- CONVENCIONES**
- VIVIENDAS
 - ⬮ LIMITE CUASPUD
 - ⬮ LIMITE OTROS MUNICIPIOS
 - ~ QUEBRADAS
 - ~ CURVAS DE NIVEL
 - ⬮ CABACERA MUNICIPAL
 - ~ CAMINOS (Caminos de herradura, accesos prediales)
 - ~ VIAS COMPLEMENTARIAS (Comunicación interveredal)
 - ~ VIAS PRINCIPALES (Comunicación con Ipiales, Aldana y Guachucal)
 - ⬮ ECUADOR
 - ~ RÍOS

