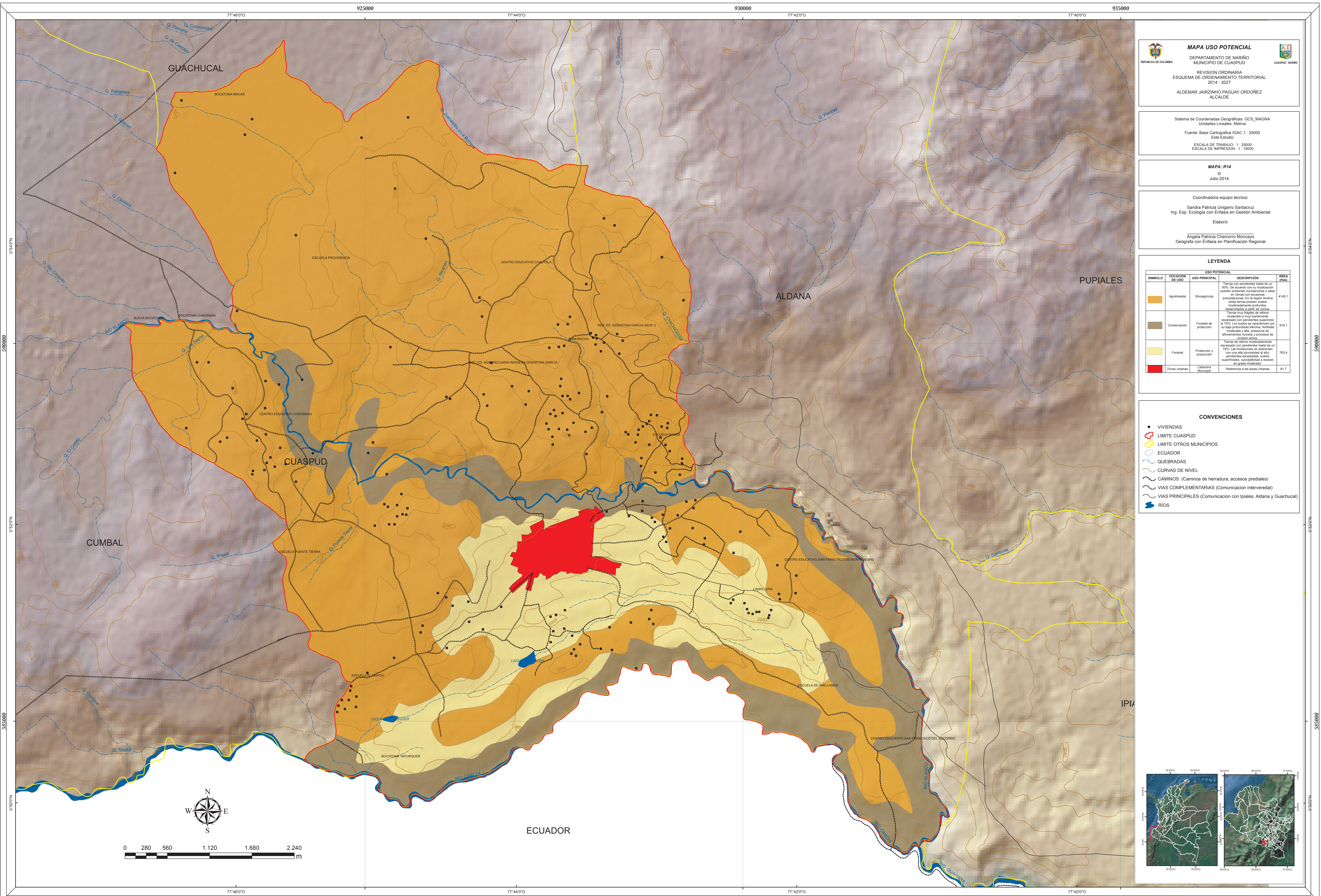


# CUASPUD - CARLOSAMA



**MAPA USO POTENCIAL**  
 DEPARTAMENTO DE NARIÑO  
 MUNICIPIO DE CUASPUD  
 REVISIÓN ORDINARIA  
 ESQUEMA DE ORDENAMIENTO TERRITORIAL  
 2014 - 2027  
 ALDEMAR JAIRZINHO PAGUAY ORDOREZ  
 ALCALDE

Sistema de Coordenadas Geográficas: GCS\_MAGNA  
 Unidades Lineales: Metros  
 Fuente: Base Cartográfica IGAC 1 : 25000  
 Este Estudio  
 ESCALA DE TRABAJO: 1 : 25000  
 ESCALA DE IMPRESIÓN: 1 : 15000

**MAPA: R14**  
 ©  
 Julio 2014

Coordinadora equipo técnico:  
 Sandra Patricia Unigarro Santacruz  
 Ing. Esp. Ecología con Énfasis en Gestión Ambiental  
 Elaboró:  
 Angélica Patricia Chamorro Moncayo  
 Geógrafa con Énfasis en Planificación Regional

**LEYENDA**

USO POTENCIAL	DESCRIPCIÓN	ÁREA (Hectáreas)
Agrotrestal Silvopastoral	Tierras con pendientes hasta de un 40%. De acuerdo con su localización pueden presentar inundaciones o estar en zonas con escorrentías moderadamente profundas, moderadamente profundas, moderadamente a fuerte de centros moderados a muy fuertemente escarpado con pendientes superiores al 75%. Los suelos se caracterizan por su baja profundidad efectiva, fertilidad moderada y alta presencia de afloramientos rocosos y procesos de erosión activa.	4145,1
Conservación	Forestal de protección	819,1
Forestal	Protección y producción	763,4
Zonas urbanas	Cabecera Municipal Referencia a las áreas urbanas	81,7

- CONVENCIONES**
- VIVIENDAS
  - ▬ LIMITE CUASPUD
  - ▬ LIMITE OTROS MUNICIPIOS
  - ▬ ECUADOR
  - ▬ QUEBRADAS
  - ▬ CURVAS DE NIVEL
  - ▬ CAMINOS (Caminos de herradura, accesos prediales)
  - ▬ VIAS COMPLEMENTARIAS (Comunicación intervedal)
  - ▬ VIAS PRINCIPALES (Comunicación con Ipiales, Aldana y Guachucal)
  - ▬ RÍOS

