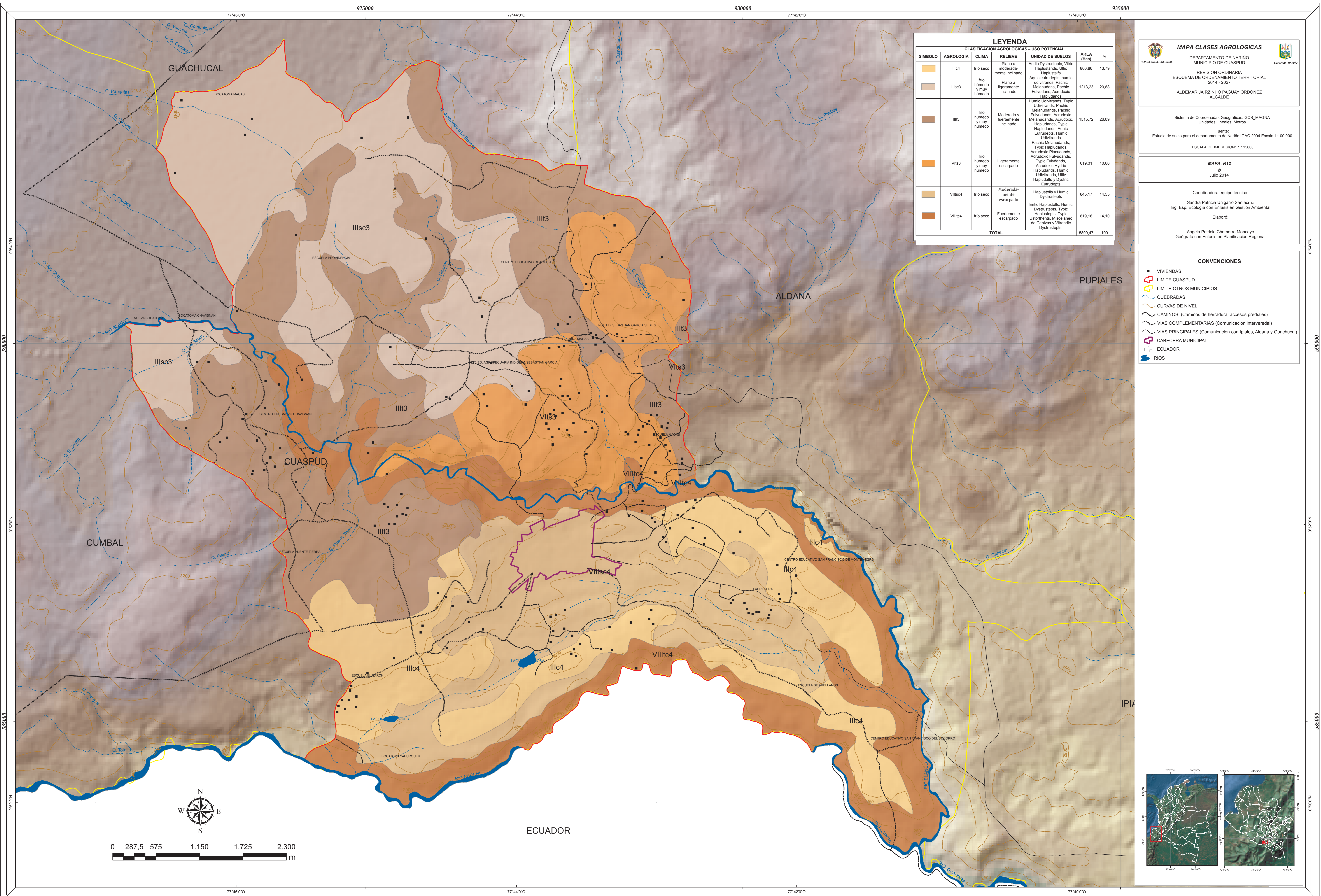


CUASPUD - CARLOSAMA



LEYENDA						
CLASIFICACION AGROLOGICAS - USO POTENCIAL						
SIMBOLO	AGROLOGIA	CLIMA	RELIEVE	UNIDAD DE SUELOS	AREA (Has)	%
	IIIc4	frio seco	Plano a moderadamente inclinado	Andic Dystrustepts, Ustic Haplustolls, Ustic Haplustolls	800,86	13,79
	IIIc3	frio húmedo y muy húmedo	Plano a ligeramente inclinado	Aquic Entustepts, humic udifutrands, Pachic Melanudans, Pachic Fulvudans, Acrudoxic Hapludans	1213,23	20,88
	IIIc3	frio húmedo y muy húmedo	Moderado y fuertemente inclinado	Humic Udifutrands, Typic Udifutrands, Pachic Melanudans, Pachic Fulvudans, Acrudoxic Melanudans, Acrudoxic Hapludans, Typic Hapludans, Typic Entustepts, Humic Udifutrands	1515,72	26,09
	Vltc3	frio húmedo y muy húmedo	Ligeramente escarpado	Pachic Melanudans, Typic Hapludans, Acrudoxic Placudans, Acrudoxic Fulvudans, Typic Fulvudans, Acrudoxic Hydric Hapludans, Humic Udifutrands, Ustic Haplustolls y Dystric Entustepts	619,31	10,66
	Vltc4	frio seco	Moderadamente escarpado	Haplustolls y Humic Dystrustepts	845,17	14,55
	VIIIc4	frio seco	Fuertemente escarpado	Entic Haplustolls, Humic Dystrustepts, Typic Haplustolls, Typic Ustorthents, Misceláneo de Cenizas y Vitrandic Dystrustepts	819,16	14,10
TOTAL					5809,47	100

MAPA CLASES AGROLOGICAS
 DEPARTAMENTO DE NARIÑO
 MUNICIPIO DE CUASPUD
 REVISIÓN ORDINARIA
 ESQUEMA DE ORDENAMIENTO TERRITORIAL
 2014 - 2027
 ALDEMAR JAIRZINHO PAGUAY ORDOREZ
 ALCALDE

Sistema de Coordenadas Geográficas: GCS_MAGNA
 Unidades Lineales: Metros
 Fuente:
 Estudio de suelo para el departamento de Narino IGAC 2004 Escala: 1:100.000
 ESCALA DE IMPRESION: 1 : 15000

MAPA: R12
 ©
 Julio 2014

Coordinadora equipo técnico:
 Sandra Patricia Unigarro Santacruz
 Ing. Esp. Ecología con Énfasis en Gestión Ambiental
 Elaboró:
 Ángela Patricia Chamorro Moncayo
 Geógrafa con Énfasis en Planificación Regional

- CONVENCIONES**
- VIVIENDAS
 - LIMITE CUASPUD
 - LIMITE OTROS MUNICIPIOS
 - QUEBRADAS
 - CURVAS DE NIVEL
 - CAMINOS (Camino de herradura, accesos prediales)
 - VIAS PRINCIPALES (Comunicación interpredial)
 - VIAS COMPLEMENTARIAS (Comunicación con Ipiales, Aldana y Guachual)
 - CABECERA MUNICIPAL
 - ECUADOR
 - RÍOS

