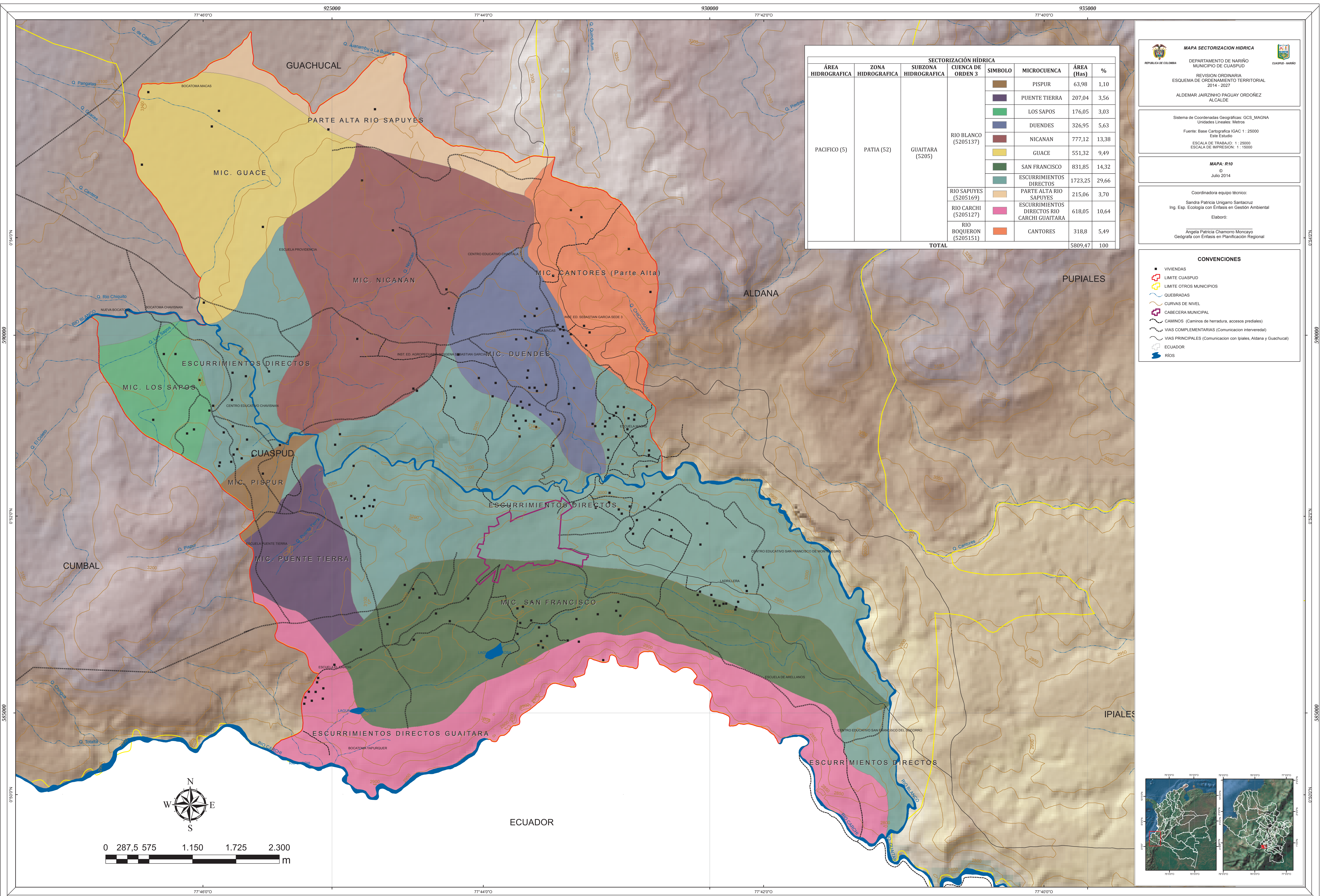


CUASPUD - CARLOSAMA



SECTORIZACIÓN HIDRICA							
ÁREA HIDROGRAFICA	ZONA HIDROGRAFICA	SUBZONA HIDROGRAFICA	CUENCA DE ORDEN 3	SIMBOLO	MICROCUENCA	ÁREA (Has)	%
PACIFICO (5)	PATIA (52)	GUAITARA (5205)	RIO BLANCO (5205137)		PISPUR	63,98	1,10
					PUENTE TIERRA	207,04	3,56
					LOS SAPOS	176,05	3,03
					DUENDES	326,95	5,63
					NICANAN	777,12	13,38
					GUACE	551,32	9,49
					SAN FRANCISCO	831,85	14,32
					ESCURRIMIENTOS DIRECTOS	1723,25	29,66
					PARTE ALTA RIO SAPUYES	215,06	3,70
					ESCURRIMIENTOS DIRECTOS RIO CARCHI	618,05	10,64
			RIO BOQUERON (5205151)		CANTORES	318,8	5,49
TOTAL						5809,47	100

MAPA SECTORIZACION HIDRICA
 REPUBLICA DE COLOMBIA DEPARTAMENTO DE NARIÑO MUNICIPIO DE CUASPUD
 REVISION ORDINARIA
 ESQUEMA DE ORDENAMIENTO TERRITORIAL 2014 - 2027
 ALDEMAR JAIRZINHO PAGUAY ORDOÑEZ ALCALDE

Sistema de Coordenadas Geográficas: GCS_MAGNA
 Unidades Lineales: Metros
 Fuente: Base Cartográfica IGAC 1:25000 Este Estudio
 ESCALA DE TRABAJO: 1:25000
 ESCALA DE IMPRESION: 1:15000

MAPA: R10
 Julio 2014

Coordinadora equipo técnico:
 Sandra Patricia Unigarro Santacruz
 Ing. Esp. Ecología con Énfasis en Gestión Ambiental
 Elaboró:
 Angélica Patricia Chamorro Moncayo
 Geógrafa con Énfasis en Planificación Regional

- CONVENCIONES**
- VIVIENDAS
 - LIMITE CUASPUD
 - LIMITE OTROS MUNICIPIOS
 - QUEBRADAS
 - CURVAS DE NIVEL
 - CABECERA MUNICIPAL
 - CAMINOS (Caminos de herradura, accesos prediales)
 - VIAS COMPLEMENTARIAS (Comunicación interveredal)
 - VIAS PRINCIPALES (Comunicación con Ipiales, Aldana y Guachucal)
 - ECUADOR
 - RIOS

