

# LA GESTIÓN DEL RIESGO DE DESASTRES EN LOS MUNICIPIOS DE SEXTA CATEGORÍA

## SOATÁ – BOYACÁ

Gabriel Lotero Sotelo

Secretario General y de Gobierno



¡JUNTOS POR UN MEJOR FUTURO!  
<http://www.soata-boyaca.gov.co/>



Secretaría General y de  
**GOBIERNO**  
(Soatá una ciudad Activa y Responsable)



# SOATÁ – BOYACÁ

<b>UBICACIÓN</b>	<ul style="list-style-type: none"><li>• El Municipio de Soatá se encuentra ubicado en la parte Nor - Occidental del Departamento de Boyacá, se caracteriza por su arisca orografía, su profundo valle del Chicamocha y sus altos riscos que anidan el Nevado del Cocuy o Guicán, tiene encantos insospechados y riqueza inagotables. (Alcaldía Municipal de Soatá, 2020).</li><li>• En la actualidad Soatá es la Capital de la Provincia del Norte.</li></ul>
<b>LÍMITES DEL MUNICIPIO</b>	<ul style="list-style-type: none"><li>• Por el Norte: Con Tipacoque</li><li>• Por el Oriente: Con Boavita</li><li>• Por el Occidente: Con Onzaga (Dpto. de Santander)</li><li>• Por el Sur: Con Susacón</li></ul>
<b>POBLACIÓN TOTAL</b>	<ul style="list-style-type: none"><li>• 9.066 Habitantes (SISBEN,2020)</li></ul>
<b>EXTENSIÓN TOTAL</b>	<ul style="list-style-type: none"><li>• 136 Kilómetros Cuadrados (Km2)</li></ul>
<b>ALTITUD DE LA CABECERA MUNICIPAL</b>	<ul style="list-style-type: none"><li>• 2.045 msnm (metros sobre el nivel del mar)</li></ul>
<b>TEMPERATURA MEDIA</b>	<ul style="list-style-type: none"><li>• 20 °C (Grados Centígrados)</li></ul>
<b>DISTANCIA DE REFERENCIA</b>	<ul style="list-style-type: none"><li>• 168 Km dista de Tunja, la capital del departamento</li></ul>



¡JUNTOS POR UN MEJOR FUTURO!  
<http://www.soata-boyaca.gov.co/>



Secretaría General y de  
**GOBIERNO**  
Soatá una ciudad Activa y Responsable!





Iniciar sesión

Málaga

Capitaneó

55

2.045 msnm

Soatá

Boavita

55

Google

5.410 msnm

Ritaca  
Blanca



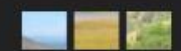
Parque  
Nacional  
Natural  
El Cocuy

Guican

El Cocuy



2D





Buscar en Google Maps



Iniciar sesión



Consulta la duración de tus desplazamientos, el estado del tráfico y los sitios cercanos



Mapa

2.350 msnm

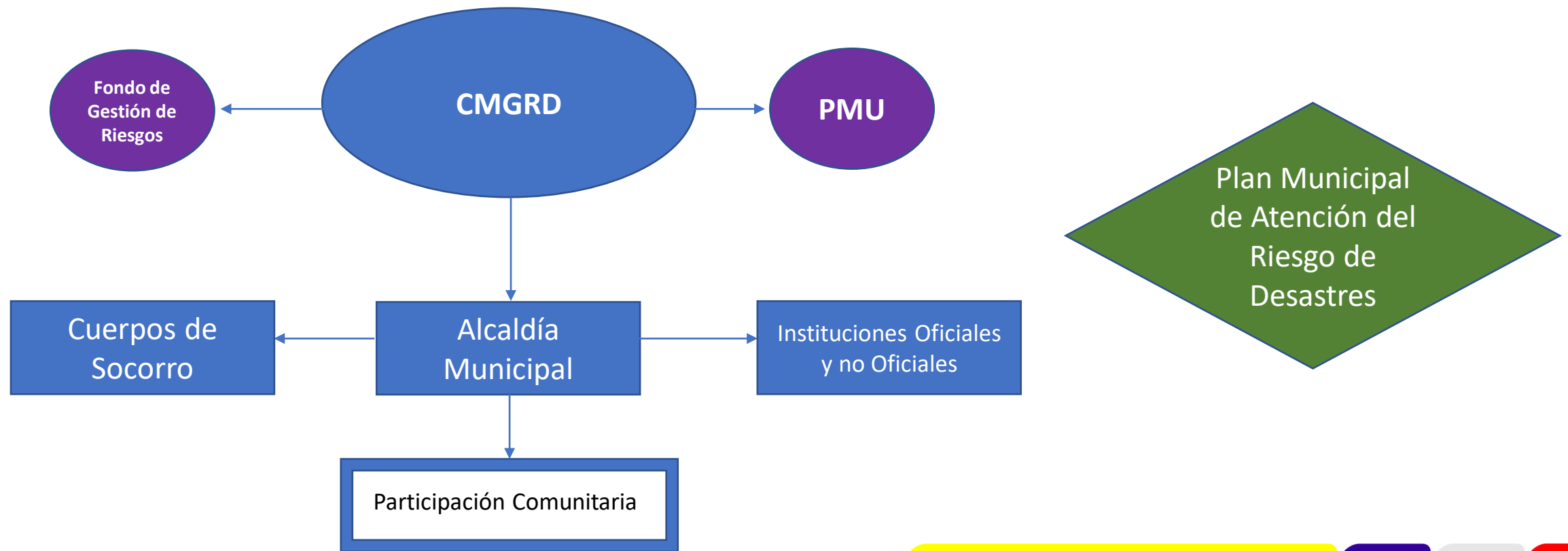
Parque Principal de Soatá

Soatá

1.090 msnm

Google

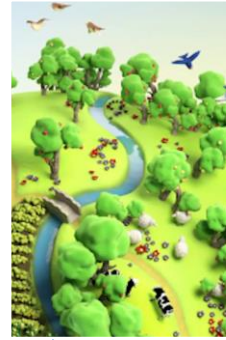
# Instancias de dirección y coordinación de la Gestión del Riesgo de Desastres



# Planes para Gestión del Riesgo



Plan Municipal de Atención del Riesgo de Desastres



Plan Básico de Ordenamiento Territorial – PBOT



Plan de Desarrollo Municipal



Acuerdo Declaratorio de Distrito de Manejo Integral de Manejo Integrado de Bosque Seco del Chicamocha



¡JUNTOS POR UN MEJOR FUTURO!  
<http://www.scota-boyaca.gov.co/>



Secretaría General y de  
**GOBIERNO**  
*¡Suavita una ciudad Pulcra y Responsable!*



# Eventos con Amenaza de Riesgo en el Municipio



Eventos de Remoción en Masa



Incendios Forestales



Ola Invernal



¡JUNTOS POR UN MEJOR FUTURO!  
<http://www.scata-boujaca.gov.co/>



Secretaría General y de  
**GOBIERNO**  
*¡Suavita una ciudad Pulcra y Responsable!*



# Como se desarrolla el componente de Gestión del Riesgo

Sucesos de Manejo de Riesgo	2018	2019
Derrumbe de tierras	7	5
Represamiento de Aguas Lluvias	13	6
Colapso de estructuras por fallas estructurales	25	11
Ataques de Animales de Alta Peligrosidad	4	1
Incendios Forestales y Estructurales	1	3
Desbordamiento de Quebradas y Ríos	2	3
Inundaciones y perdida de cultivos	6	7
<b>TOTAL</b>	<b>58</b>	<b>36</b>



# Perspectivas

Actualización del Esquema de Ordenamiento Territorial

Convenio 1030 de 2017 – Zonificación de Amenazas

Declaratoria de Bosque Seco

Visión de Desarrollo Alternativa



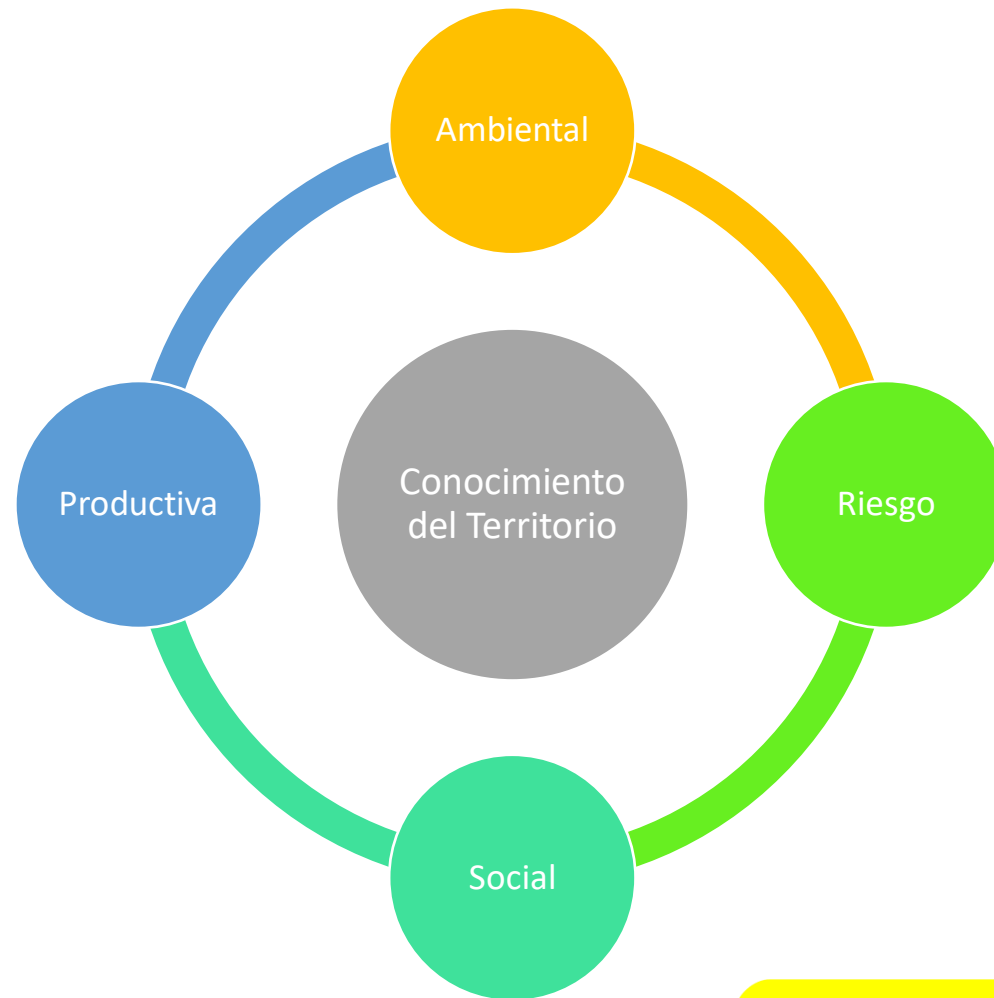
¡JUNTOS POR UN MEJOR FUTURO!  
<http://www.scota-boyaca.gov.co/>



Secretaría General y de  
**GOBIERNO**  
¡Suavita una ciudad Política y Responsable!



# Visión de Desarrollo



¡JUNTOS POR UN MEJOR FUTURO!  
<http://www.scata-bouyaca.gov.co/>



Secretaría General y de  
**GOBIERNO**  
*(Suavemente una ciudad Político y Responsable)*



# Conclusiones

- La administración pública debe contar con herramientas de planificación del riesgo que permitan hacer una gestión mas objetiva de su territorio.
- Las comunidades deben crear una consciencia de preservación y mantenimiento de sus ecosistemas, con el fin de dar un correcto manejo a su territorio.
- Los escenarios de gestión del riesgo deben fortalecerse por parte de los organismos del nivel regional y del nivel nacional para que estos logren tener trascendencia dentro de la gestión de las administraciones locales.
- El conocimiento del territorio debe ser el eje orientador para apostarle a cualquier reforma estructural para mitigar el riesgo y este debe ser el fundamento para plantearse una visión alternativa de desarrollo.