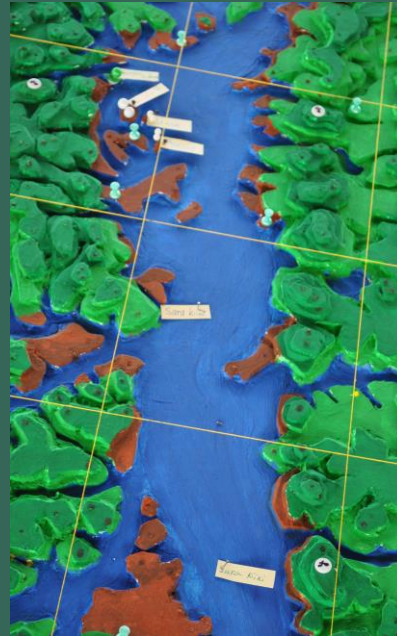


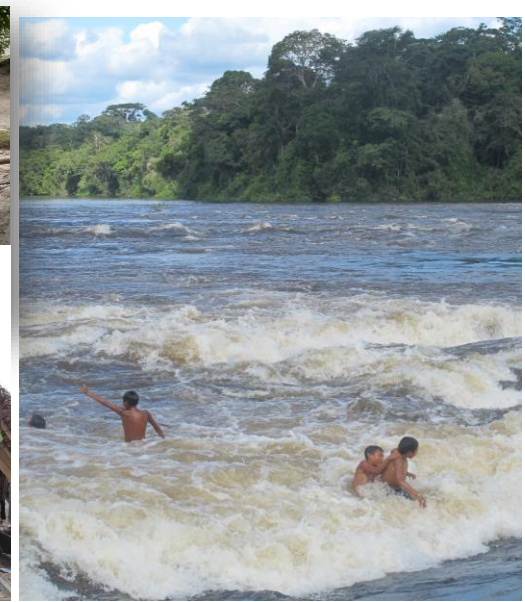
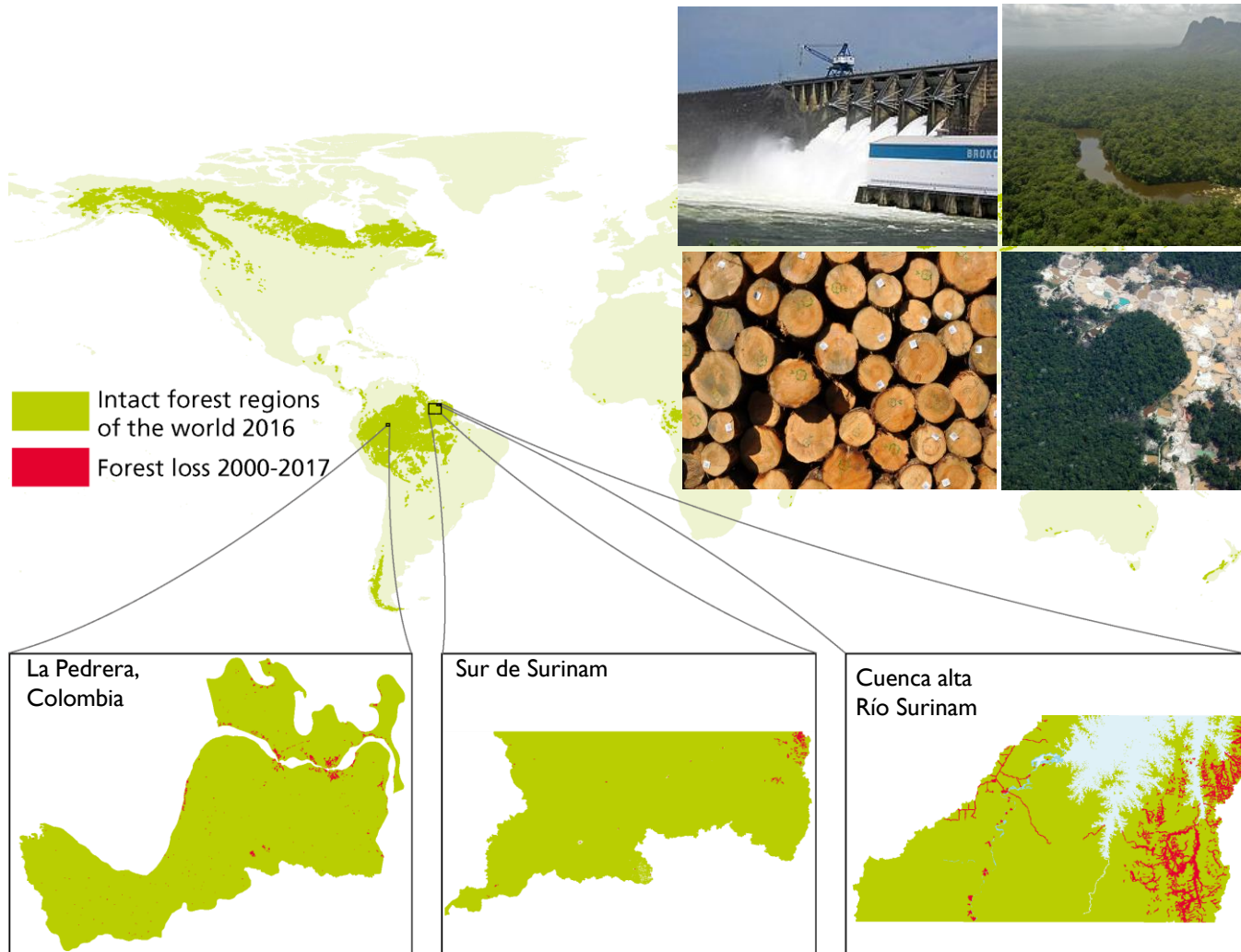
# LAS VOCES LOCALES EN LA GESTIÓN DEL TERRITORIO: Co-producción de conocimiento sobre servicios del territorio y su gestión con comunidades indígenas y tribales

Sara O.I. Ramirez Gomez PhD



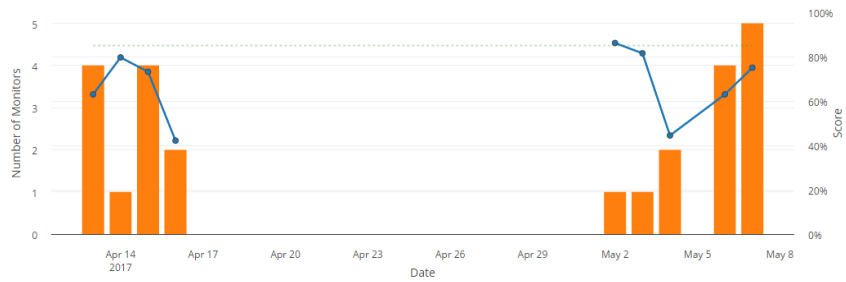
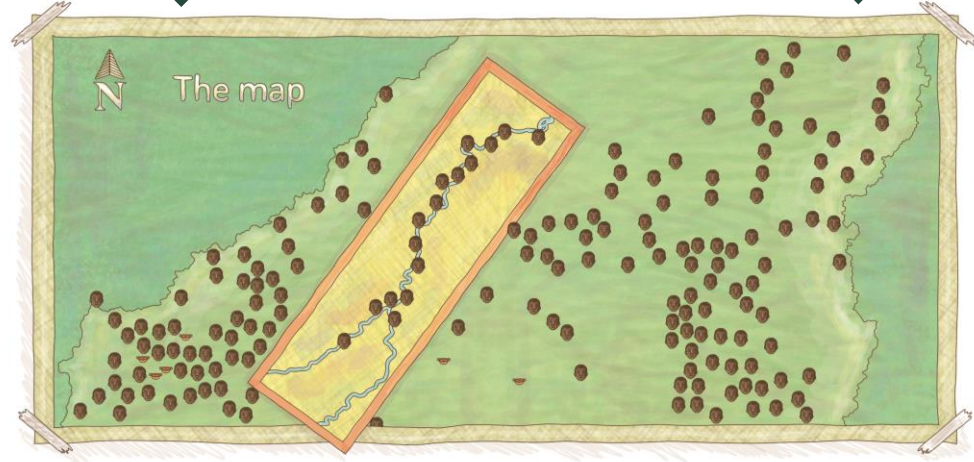
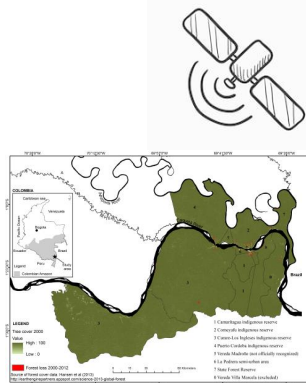
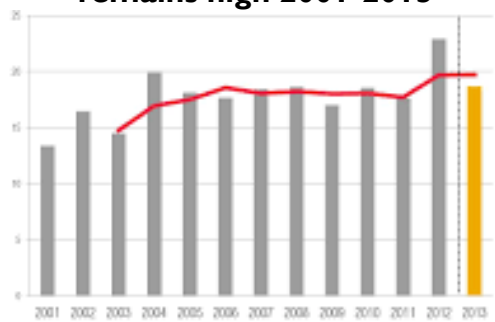


# CONTEXTO GENERAL DE LAS ZONAS DE ESTUDIO



# EL RETO DE LOS VACIOS DE INFORMACION PARA LA TOMA DE DECISIONES SOBRE EL TERRITORIO

Global annual tree cover remains high 2001-2013

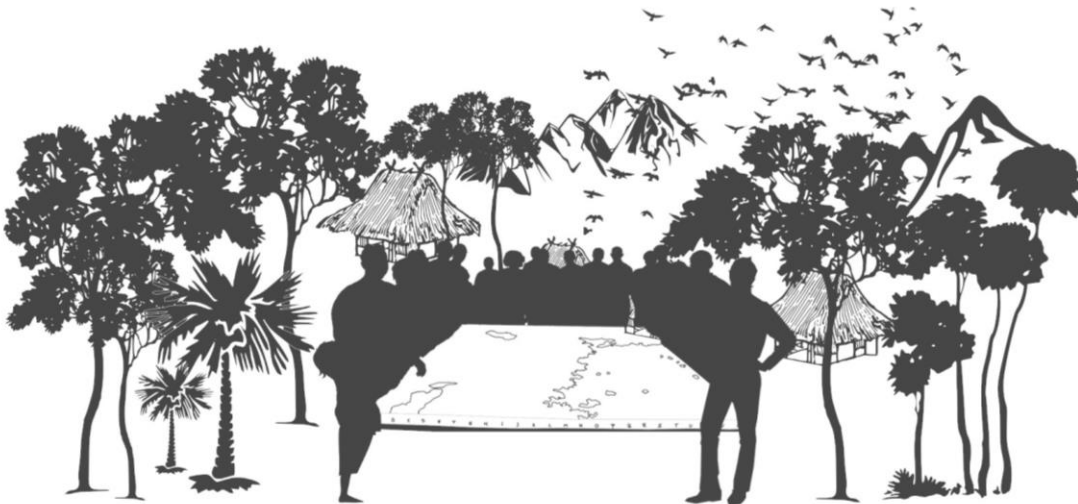




# SIN EMBARGO, MAS IMPORTANTE QUE GENERAR CONOCIMIENTO...

....ES el **proceso** de generarlo (Tengö et al., 2014, 2017).

Este necesita centrarse en crear **confianza y la seguridad** que las comunidades locales necesitan para empoderarse y gestionar sus territorios



PNAS Proceedings of the National Academy of Sciences of the United States of America

Keyword, Author

Home Articles Front Matter News Podcasts Authors

NEW RESEARCH IN

Physical Sciences

Social Sciences

## Policy impacts of ecosystem services knowledge

Stephen M. Posner, Emily McKenzie, and Taylor H. Ricketts

PNAS February 16, 2016 113 (7) 1760-1765; first published February 1, 2016 <https://doi.org/10.1073/pnas.1502452113>

Edited by Stephen Polasky, University of Minnesota, St. Paul, MN, and approved December 31, 2015 (received for review February 5, 2015)

Article

Figures & SI

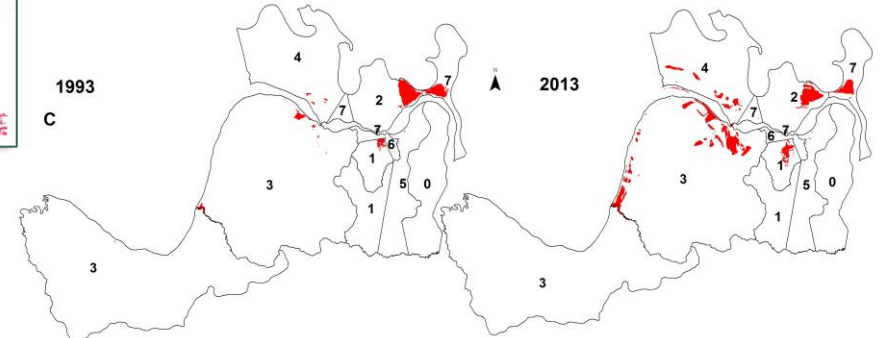
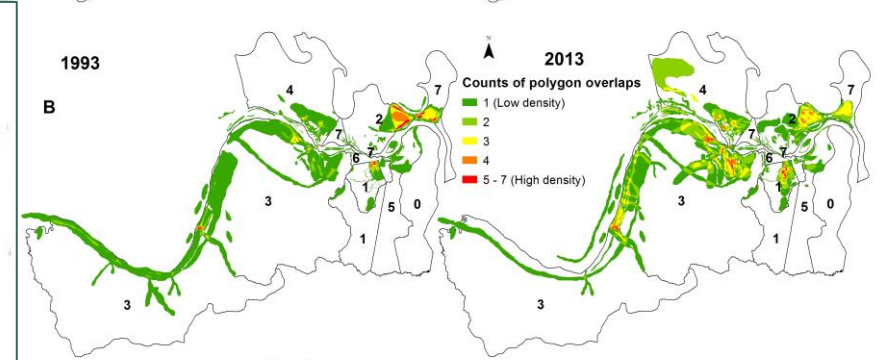
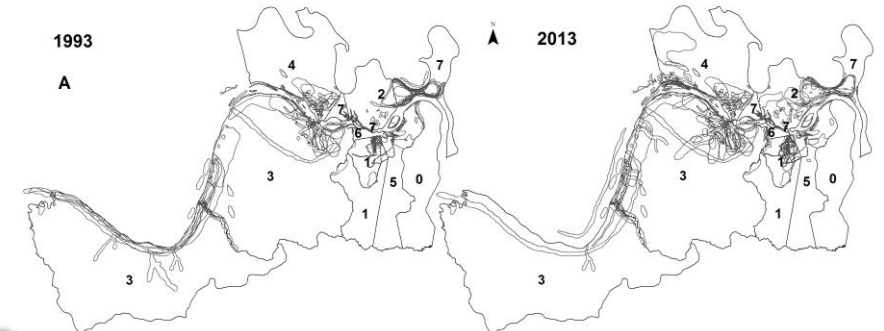
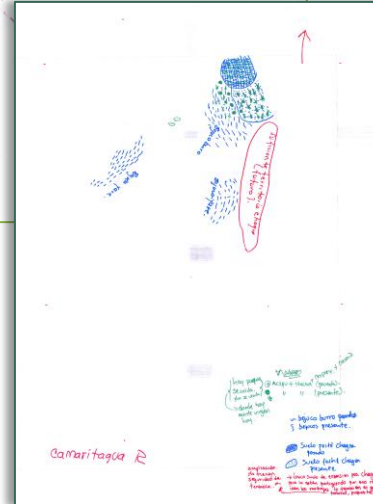
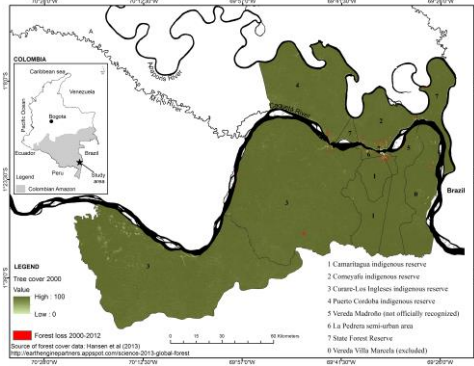
Info & Metrics

PDF

### Significance

Our study introduces a conceptual framework and empirical approach to explore how knowledge impacts decision-making. We illustrate this approach with knowledge about ecosystem services (ES), but the approach itself can be applied broadly. Our results indicate that the legitimacy of knowledge (i.e., perceived as unbiased and representative of multiple points of view) is of paramount importance for impact. More surprisingly, we found that credibility of knowledge is not a significant predictor of impact. To enhance legitimacy, ES researchers must engage meaningfully with decision-makers and stakeholders in processes of knowledge coproduction that incorporate diverse perspectives transparently.

# UNA MIRADA A LA CO-PRODUCCION DE CONOCIMIENTO CON COMUNIDADES LOCALES: COLOMBIA

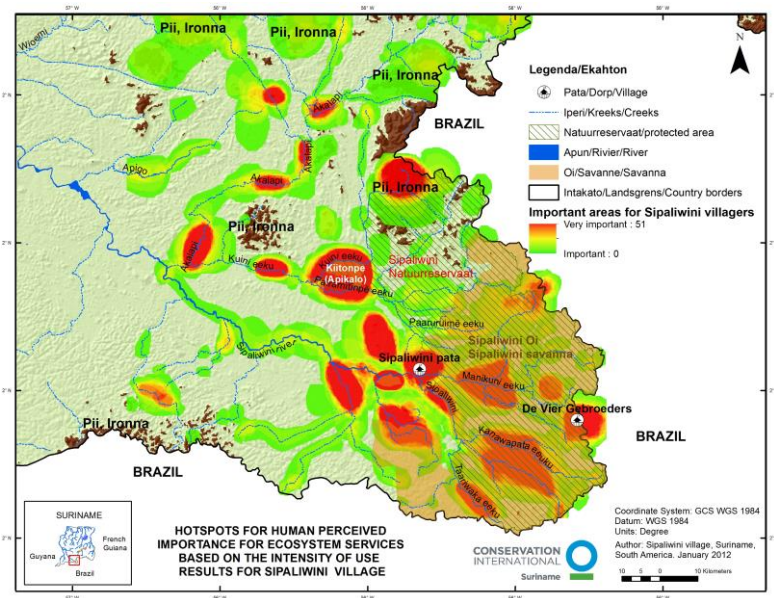
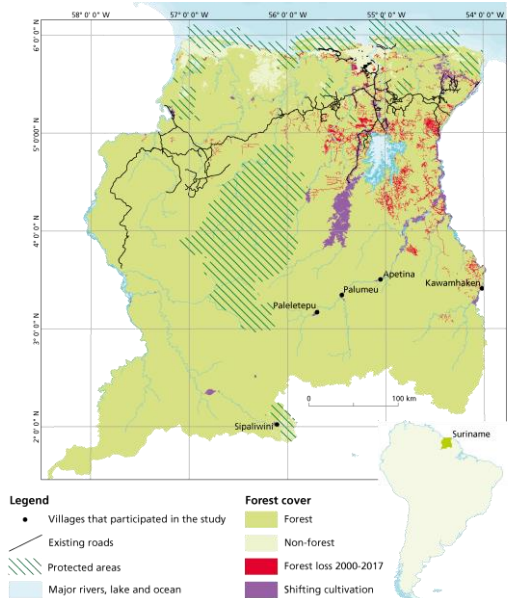


Este ejercicio permitio principalmente:

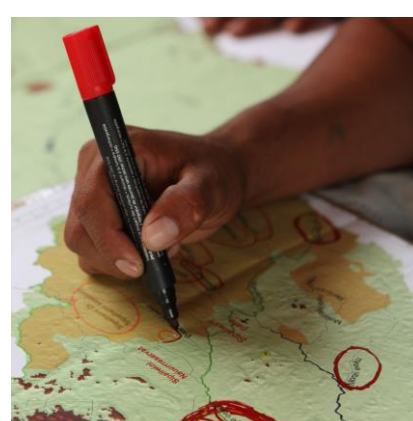
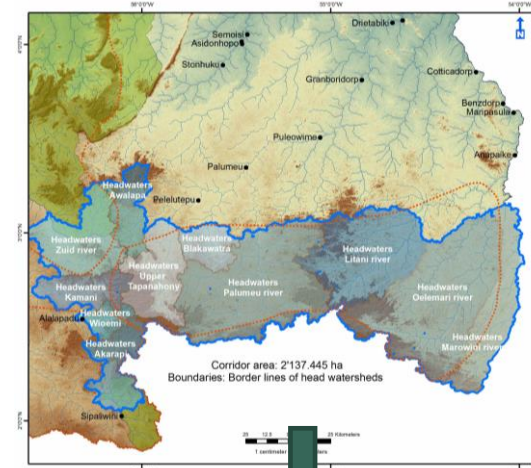
- Entender la expansión de áreas de uso como respuesta a presiones demográficas y de escasez de recursos naturales
- Actualización de planes de manejo



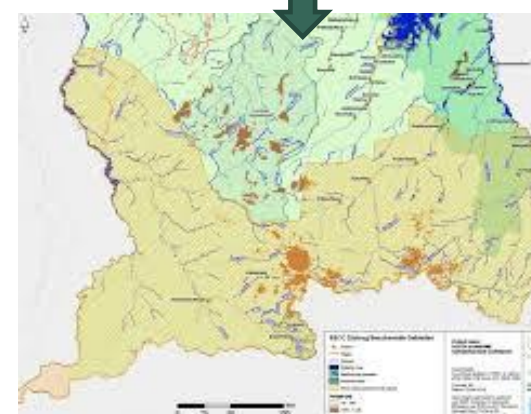
# UNA MIRADA A LA CO-PRODUCCION DE CONOCIMIENTO CON COMUNIDADES LOCALES: SUR DE SURINAM



Planes de la agencia de conservación



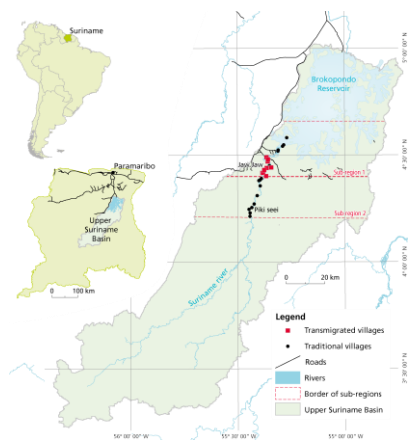
Inclusión de los puntos de vista de las comunidades indígenas



Planes de la comunidad



# UNA MIRADA A LA CO-PRODUCCION DE CONOCIMIENTO CON COMUNIDADES LOCALES: CUENCA ALTA RIO SURINAM

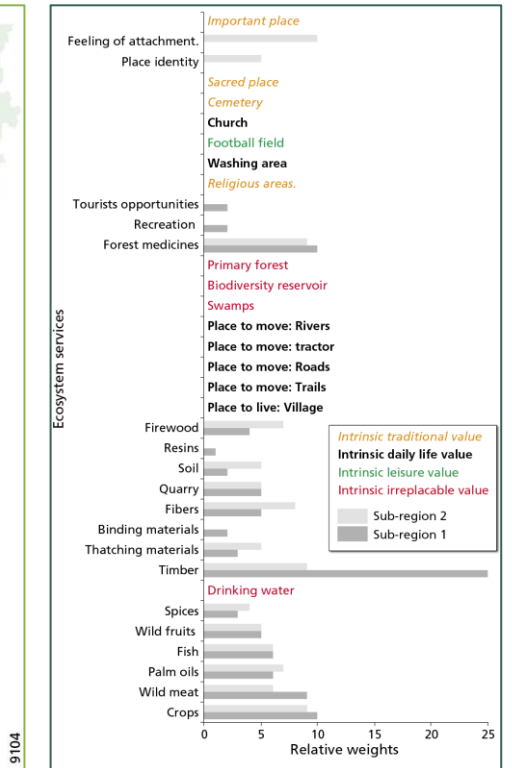
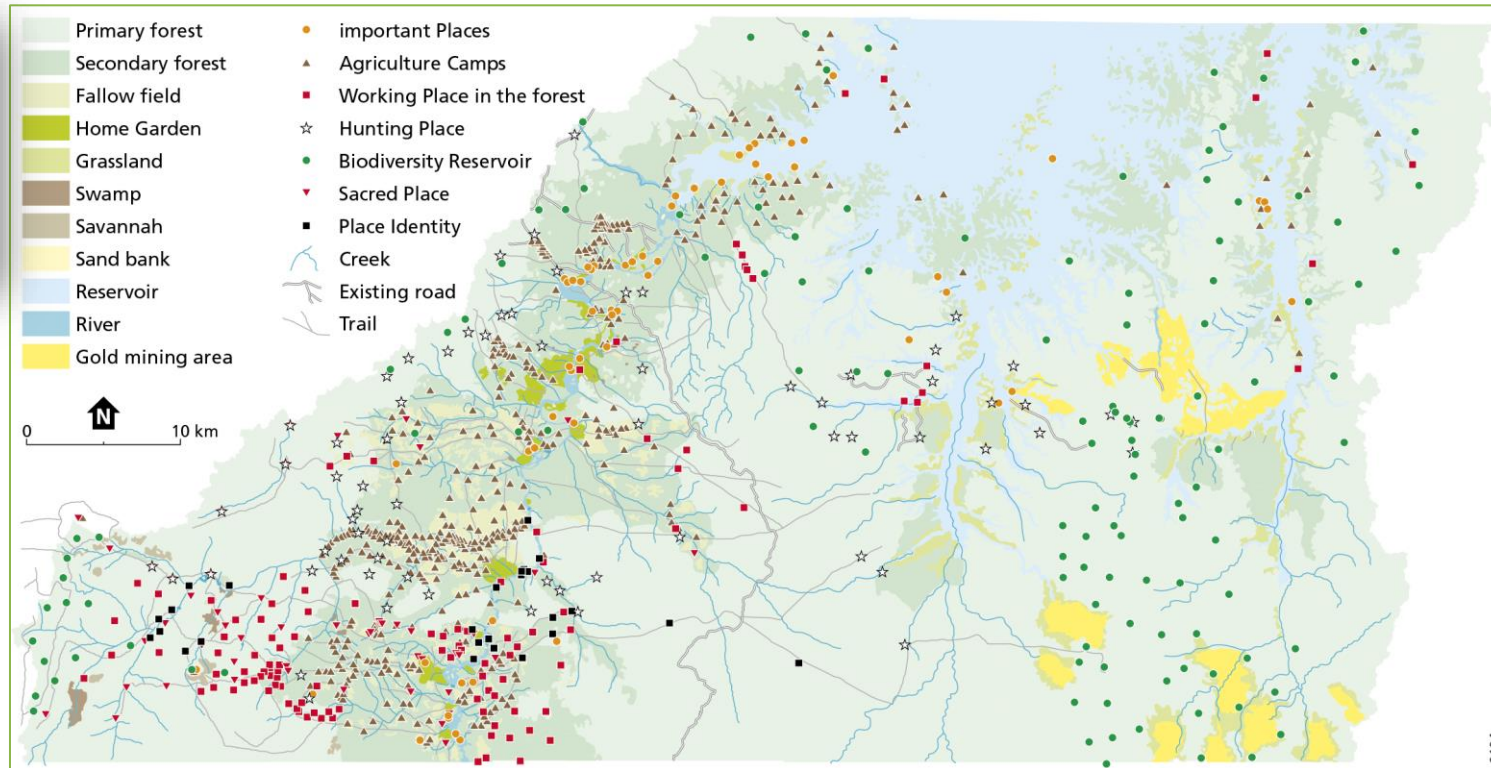
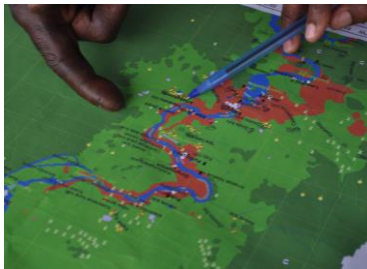
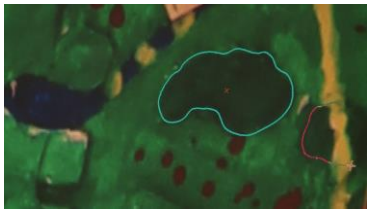


Participatory 3D Modelling





# UNA MIRADA A LA CO-PRODUCCION DE CONOCIMIENTO CON COMUNIDADES LOCALES: CUENCA ALTA RIO SURINAM

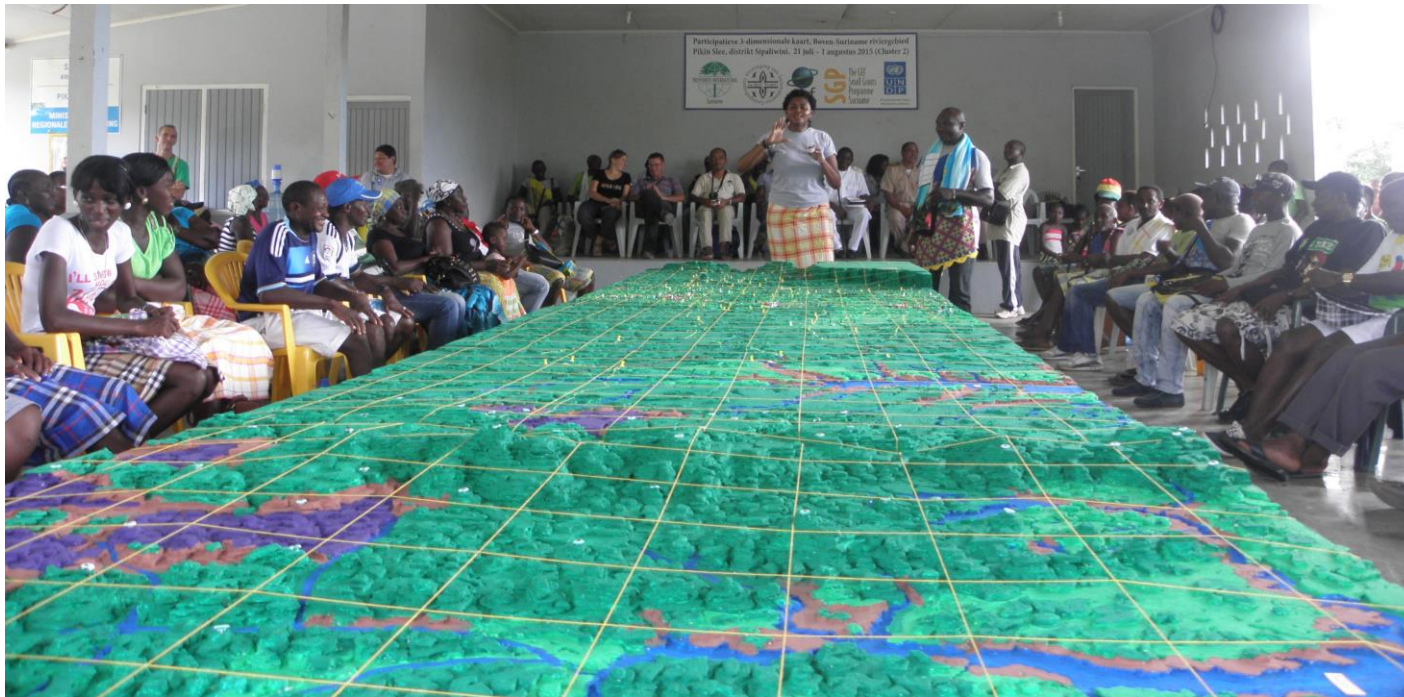


- Este proceso es sobretodo útil en un contexto donde las comunidades son escépticas pues genera una base de confianza
- Crea un sentido de apropiación del proceso en los participantes
- Motiva auto reflexión tanto en comunidades locales, como en actores externos



# LECCIONES APRENDIDAS

## I. Utilidad del proceso y del producto (tangible):

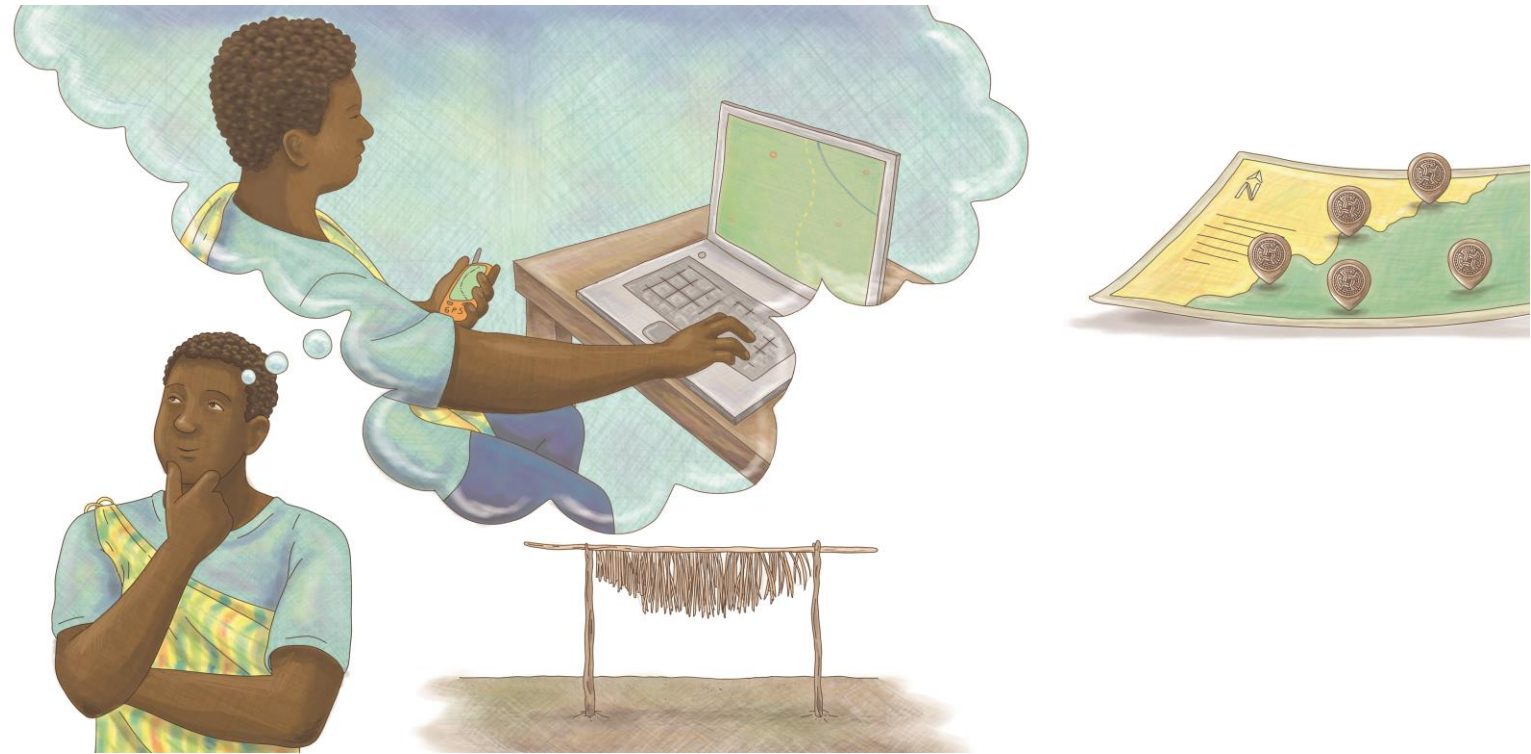


Planeaci&ouml;n y reducci&ouml;n de conflictos, transmisi&ouml;n de conocimiento



Efecto de las carreteras en las chagras, sitios de caza y sitios sagrados

Sin embargo...

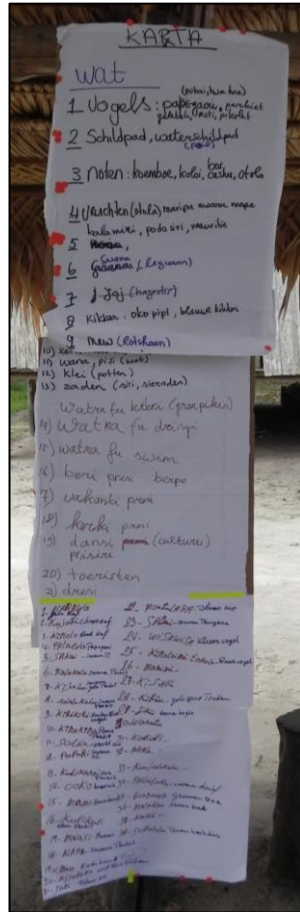
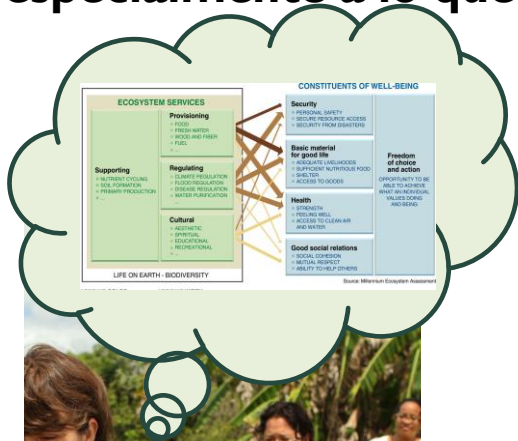


...para que el producto sea realmente útil, la intervención debe contemplar inversión de tiempo y fondos para que las comunidades locales se conviertan en usuarios activos del conocimiento al servicio de sus propios derechos



# LECCIONES APRENDIDAS

## 2. Adaptación de las metodologías y las bases conceptuales, a los sistemas de conocimiento local y especialmente a lo que las comunidades quieren reflejar



P Daily activities					
16	Place to live: Village	Konde	Village		
17	Place to move: Trails	Pasi	Includes walking trails between villages, hunting trails and trail to the river		
18	Place to move: Roads	Wagi pasi	Roads where cars can drive		
19	Place to move: tractor ways	Koni pasi	Trails were a tractor can go		
20	Place to move: Rivers	Lio	Main transport hub in the area		

41

No.	Landscape features	Local name	Description (based on local narratives)	Importance of ecosystem services per sub-region	
C&S Social fulfillment				S1 (From Pikipada to Lespansi II)	S2 (From Gunsu to Botopasi)
30	Football field	Bali goön	Place in the village where men gather to play football while other people gather around the field for amusement.		
31	Church	Keeki	Place in the village to worship according to a Christian religion		

# LECCIONES APRENDIDAS

## 3. Identificar y “cultivar” líderes comunitarios que sean catalizadores de cambio





# LECCIONES APRENDIDAS

4. Regresar los productos de conocimiento generados en el proceso en un language accesible y de una manera que constituyan una herramienta para la gestión del territorio



# Gracias por su atención

- [soi.sararamirez@gmail.com](mailto:soi.sararamirez@gmail.com)
- <https://vimeo.com/144478218>



Universiteit Utrecht



SGP The GEF Small Grants Programme Suriname



CONSERVATION INTERNATIONAL Suriname

UNIVERSITY OF Southampton