

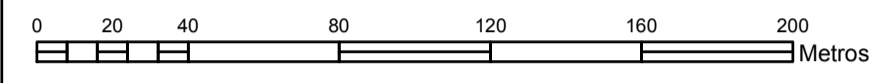
USO DEL SUELO URBANO

REVISIÓN Y AJUSTE EXCEPCIONAL DEL ESQUEMA DE ORDENAMIENTO TERRITORIAL

MUNICIPIO DE MURINDÓ



1 centímetro en el mapa impreso en B1 equivale a 20 metros



1:2.000

LEYENDA

- Usos del Suelo**
- Servicios
 - Servicios logísticos
 - Forestal

CONVENCIONES

- Red Hidrica
- Manzanas
- Predios
- Pista Aterrizaje
- Curvas
- Limite Veredal
- Limite Municipal
- Municipios Antioquia
- Municipios Chocó

Localización General



Elaboró: Equipo Tecnico Revision y Ajuste EOT Murindó

Fecha elaboración del mapa: Noviembre 2015

Organismo/Empresa: Gobernación de Antioquia

Fuente y fecha de la información geográfica:

BÁSICA
 Información rural tomada de cartografía existente en planchas IGAC a escalas 1:25.000 y 1:100.000 y DEM SRTM (Shuttle Radar Topography Mission) de resolución espacial 30 metros y DTM 12 m de Copyright © 2015 Alaska Satellite Facility Vertex: ASF's Data Portal V1.50.0-723 . Información urbana tomada del EOT 2012

TEMÁTICA
 Información ajustada y estructurada por los componentes SIG y Equipo Tecnico Revision y ajuste del EOT Contratado por le Gobernacion de Antioquia, Año 2015.

Información de Referencia:
 Sistema de Coordenadas Proyectadas: MAGNA Colombia Oeste
 Proyección: Transversal de Mercator
 Falso Este: 1.000.000
 Falso Norte: 1.000.000
 Meridiano Central: -74,07750792
 Factor de Escala: 1,00000000
 Latitud de Origen: 4,59620042
 Unidad Lineal: Metros
 Sistema de Coordenadas Geográficas: Bogotá MAGNA
 Datum: Magna Sirgas