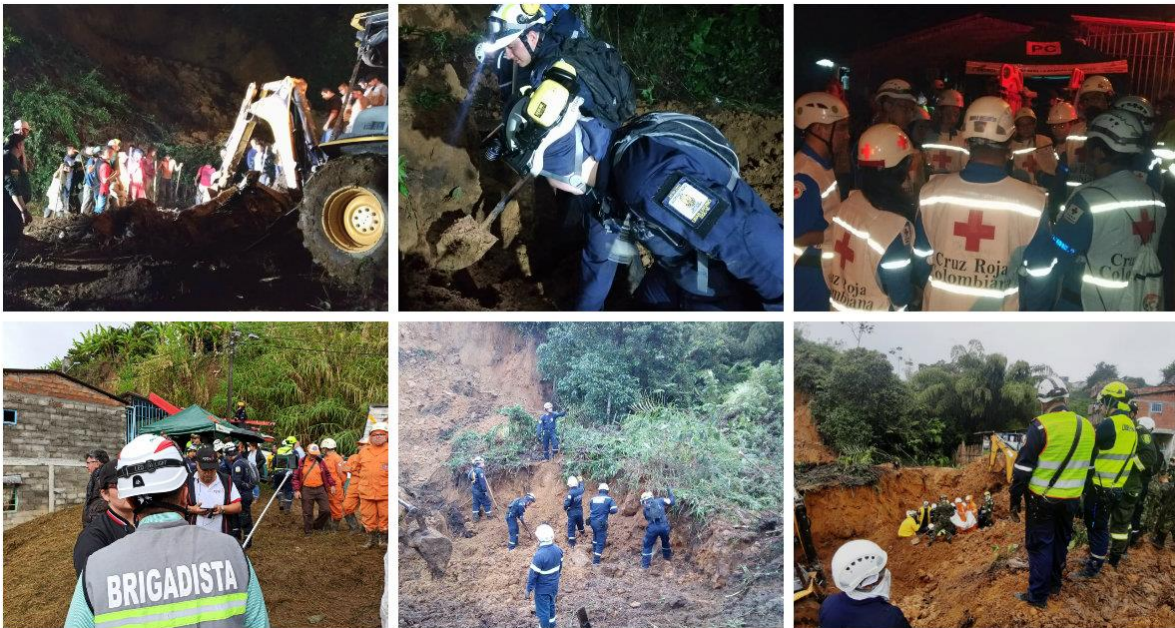


Boletín N° 017

SE CIERRA OPERACIÓN DE BÚSQUDA Y RESCATE TRAS MOVIMIENTO EN MASA EN CHINCHINÁ, CALDAS

- El evento dejó 5 personas fallecidas, las cuales fueron recuperadas por los organismos de socorro.
- Equipos de búsqueda y rescate de las entidades del SNGRD acreditados por la UNGRD atendieron la emergencia.
 - Continúan en la zona 129 personas de las entidades de socorro.
 - Se llevan a cabo labores de remoción de material, apoyo psicosocial y acciones de reducción del riesgo.
 - La UNGRD y los consejos departamentales y municipales de gestión del riesgo mantienen monitoreada la zona.



Chinchiná, 26 de febrero de 2020 (@UNGRD). 5 personas muertas (4 hombres y 1 mujer), 2 viviendas destruidas y 3 averiadas, es el saldo que dejó la emergencia presentada ayer desde las 4:30 p.m. en el municipio de Chinchiná, Caldas, luego de que fuertes lluvias ocasionaran un movimiento en masa tras el represamiento de la Quebrada Mina Pobre en el barrio Los Mangos.

Entre anoche y hoy fueron recuperados los cuerpos de las 5 personas fallecidas, gracias al trabajo de los equipos de búsqueda y rescate COL14 Bomberos Chinchiná, COL15 Cruz Roja Caldas y COL16 Defensa Civil Caldas, apoyados del componente canino del equipo COL11 de Ponalzar.

Hasta el momento se conocen las identidades de 3 de los fallecidos, ellos son: Edwin Alejandro Cardona Castaño, Sebastián Henao Soto y Fernando Ramírez Valencia. Entre tanto el CTI adelanta los protocolos respectivos para la identificación y traslado de los cuerpos a la morgue del municipio de Chinchiná.

A esta hora 129 operativos de las entidades del Sistema Nacional para la Gestión del Riesgo de Desastres se mantienen en la zona realizando labores de remoción de material con maquinaria amarilla, apoyo psicosocial a las familias afectadas y por parte del Consejo Municipal de Gestión del Riesgo de Desastres se iniciará con acciones de reducción del riesgo impermeabilizando el área evitando así una emergencia mayor.

Desde la Unidad Nacional para la Gestión del Riesgo de Desastres en coordinación con el Consejo Departamental y Municipal de Gestión del Riesgo se realiza monitoreo de afluentes cercanos y de la parte alta de la montaña en donde se presentó el movimiento en masa.