

TABLA DE CONTENIDO

1.UNIDADES HIDROGRÁFICAS	2
---------------------------------------	----------

ÍNDICE DE TABLAS

Tabla 1.1 Codificación sub cuencas y áreas de drenaje CORPOGUAVIO	2
Tabla 1.2 Codificación sub cuencas y áreas de drenaje CAR.....	3
Tabla 1.3 Codificación sub cuencas y áreas de drenaje CAR.....	3
Tabla 1.4 Codificación sub cuencas y áreas de drenaje Teusacá UT CORPOGUAVIO 2015	3
Tabla 1.5 Codificación sub cuencas y áreas de drenaje Tominé UT CORPOGUAVIO 2015	4
Tabla 1.6 Unidades Hidrográficas definitivas río Teusacá PORH CORPOGUAVIO 2015..	4
Tabla 1.7 Unidades Hidrográficas definitivas embalse de Tominé PORH CORPOGUAVIO 2015	5

ÍNDICE DE FIGURAS

Figura 1.1 Unidades Hidrográficas - Subcuenca río Teusacá.....	6
Figura 1.2 Unidades Hidrográficas - Subcuenca Embalse de Tominé.....	7

1. UNIDADES HIDROGRÁFICAS

La delimitación efectuada en el presente documento, se realiza con el fin de obtener unas sub zonas hidrográficas que permitan el análisis espacial y temporal de cambios significativos en la dinámica fluvial, con respecto a posibles aportes de caudal y/o demandas especiales que justifiquen considerar niveles subsiguientes, con la posibilidad de designar codificación para algunas de ellas definiendo el código respectivo.

La referencia inicial para su delimitación es la cartografía oficial escala 1:10.000 del Instituto Geográfico Agustín Codazzi y los lineamientos para codificación de cuencas definidos en la Guía para Zonificación y Codificación de Cuencas Hidrográficas de Colombia, lo que permite definir las unidades hidrográficas de las cuencas objeto de estudio, a Nivel I y II.

Como antecedente importante se retoma lo expresado en estudios anteriores correspondiente a Planes de Ordenación y Manejo de cuencas hidrográficas, adoptados por las Corporaciones Autónomas Regionales, en lo que tiene que ver con las unidades hidrográficas establecidas y codificaciones respectivas.

En primera instancia, se toman algunos apartes del Plan de ordenamiento y manejo de las microcuencas Siecha-Aves y Teusacá, tributarias del río Bogotá, fases diagnóstico, prospectiva y formulación, elaborado por la firma Ecoforest Ltda para la Corporación Autónoma Regional del Guavio – CORPOGUAVIO en el año 2005.

Adicionalmente, es necesario hacer referencia al POMCA Río Bogotá, informe Elaboración del Diagnóstico, Prospectiva y Formulación de la Cuenca Hidrográfica del río Bogotá - Subcuenca del río Teusacá y Subcuenca Embalse de Tominé, elaborado por las firmas Planeación Ecológica Ltda y Ecoforest Ltda en el año 2006 para la Corporación Autónoma Regional de Cundinamarca - CAR.

Con respecto al Plan de ordenamiento y manejo de las microcuencas Siecha-Aves y Teusacá, tributarias del río Bogotá, en la Tabla 1.1 se presenta la codificación utilizada en dicho POMCA, donde aparecen dos unidades, Teusacá 2120101, y Siecha-Aves, 2120201.

Tabla 1.1 Codificación sub cuencas y áreas de drenaje CORPOGUAVIO

Zona Hidrográfica	Código	Cuenca	Código	Sub Cuenca	Código	Micro Cuenca	Código	Área de Drenaje	Código	CODIGO AREA DRENAJE
Magdalena	2	Alto Magdalena	1	Bogotá	20	Teusacá	1	Teusacá	1	2120101
						Tominé	2	Siecha-Aves	1	2120201

Fuente: POMCA río Siecha Aves y Teusacá - Ecoforest 2005

Con respecto al POMCA del río Bogotá, no parece referenciada la codificación de dichas subcuencas, sin embargo, consultado el Atlas Ambiental de la CAR del año 2001, aparece en la Tabla 1.2, la siguiente codificación para unidades hidrográficas, partiendo del código 212013 para la cuenca del río Teusacá.

Tabla 1.2 Codificación sub cuencas y áreas de drenaje CAR

RÍO ALTO TEUSACA	21201301
Q. SAN LORENZO - Q. SOCHA	21201302
Q. AGUAS CLARAS	21201303
RÍO MEDIO Y BAJO TEUSACÁ	21201304

Fuente: Atlas Ambiental CAR – 2001

Frente a la cuenca del Embalse de Tominé, el Atlas Ambiental de la CAR del año 2001, referencia una codificación para unidades hidrográficas, partiendo del código 212017, como se aprecia en la Tabla 1.3.

Tabla 1.3 Codificación sub cuencas y áreas de drenaje CAR

RÍO AVES	21201701
RÍO SIECHA	21201702
EMBALSE DE TOMINÉ	21201703

Fuente: Atlas Ambiental CAR – 2001

Como se puede apreciar, CORPOGUAVIO y la CAR definieron su propia codificación en su respectiva jurisdicción, lo que genera confusión y dificultades en la planificación, por tanto, en el presente PORH, es necesario unificar la delimitación de las Unidades Hidrográficas y sus respectivos códigos.

Por tanto, evaluada la información anterior, esta Consultoría propuso la siguiente delimitación de Unidades Hidrográficas y codificación, que aparece en las Tabla 1.4 y Tabla 1.5, muy similar a lo definido por la CAR desde el año 2001.

Tabla 1.4 Codificación sub cuencas y áreas de drenaje Teusacá UT CORPOGUAVIO 2015

ALTO TEUSACA	21201301
TEUSACÁ SAN RAFAEL	21201302
BAJO TEUSACÁ	21201303

Tabla 1.5 Codificación sub cuencas y áreas de drenaje Tominé UT CORPOGUAVIO 2015

RÍO AVES	21201701
RÍO SIECHA	21201702
AFLUENCIA TOMINÉ	21201703

Consultada la propuesta anterior con la Supervisión de CORPOGUAVIO, se decide conjuntamente adoptar para el presente PORH la siguiente configuración de Unidades Hidrográficas y codificación, con 9 unidades para el río Teusacá y 10 unidades para el Embalse de Tominé, tal como aparece en las Tabla 1.6, Tabla 1.7.

AREA HIDROGRÁFICA – MAGDALENA CAUCA	2
ZONA HIDROGRÁFICA – ALTO MAGDALENA	21
SUBZONA HIDROGRÁFICA – RIO BOGOTÁ	2120
NIVEL I UNIDAD HIDROGRAFICA RÍO TEUSACÁ	212013
NIVEL I UNIDAD HIDROGRAFICA EMBALSE DE TOMINÉ	212017

Fuente: IDEAM 1978 – CAR 2011

Tabla 1.6 Unidades Hidrográficas definitivas río Teusacá PORH CORPOGUAVIO 2015

SUBZONA HIDROGRAFICA	CODIGO	NIVEL I UNIDAD HIDROGRAFICA	CODIGO	NIVEL II UNIDAD HIDROGRAFICA
Rio Bogota	212013	Rio Teusaca	21201306	Rio Alto Teusaca
Rio Bogota	212013	Rio Teusaca	21201307	Q. San Lorenzo
Rio Bogota	212013	Rio Teusaca	21201305	Rio Teusaca hasta Q Aguas Claras
Rio Bogota	212013	Rio Teusaca	21201304	Q. Aguas Claras
Rio Bogota	212013	Rio Teusaca	21201308	Q. El Asilo
Rio Bogota	212013	Rio Teusaca	21201303	Rio Medio Teusaca
Rio Bogota	212013	Rio Teusaca	21201302	Q. Laureles
Rio Bogota	212013	Rio Teusaca	21201309	Q. El Chuscal
Rio Bogota	212013	Rio Teusaca	21201301	Rio Bajo Teusaca

Fuente: Unión Temporal Corpoquavio 2015

Tabla 1.7 Unidades Hidrográficas definitivas embalse de Tominé PORH CORPOGUAVIO 2015

SUBZONA HIDROGRAFICA	CODIGO	NIVEL I UNIDAD HIDROGRAFICA	CODIGO	NIVEL II UNIDAD HIDROGRAFICA
Rio Bogota	212017	Embalse de Tomine - Rio Siecha	21201703	Rio Chiguanos
Rio Bogota	212017	Embalse de Tomine - Rio Siecha	21201704	Rio Alto Siecha
Rio Bogota	212017	Embalse de Tomine - Rio Siecha	21201705	Rio Chipata
Rio Bogota	212017	Embalse de Tomine - Rio Aves	21201706	Q. Montoque
Rio Bogota	212017	Embalse de Tomine - Rio Siecha	21201702	Rio Bajo Siecha
Rio Bogota	212017	Embalse de Tomine - Rio Aves	21201707	Rio Chiquito
Rio Bogota	212017	Embalse de Tomine - Rio Aves	21201708	Q. Corales
Rio Bogota	212017	Embalse de Tomine - Rio Aves	21201710	Rio Medio y Bajo Aves
Rio Bogota	212017	Embalse de Tomine - Rio Aves	21201709	Rio Alto Aves
Rio Bogota	212017	Embalse de Tomine - Rio Siecha	21201701	Tributarios Emb Tomune

Fuente: Unión Temporal Corpoquavio 2015

En las Figura 1.1 y Figura 1.2, se puede observar la distribución espacial de las Unidades Hidrográficas definidas para el presente estudio.

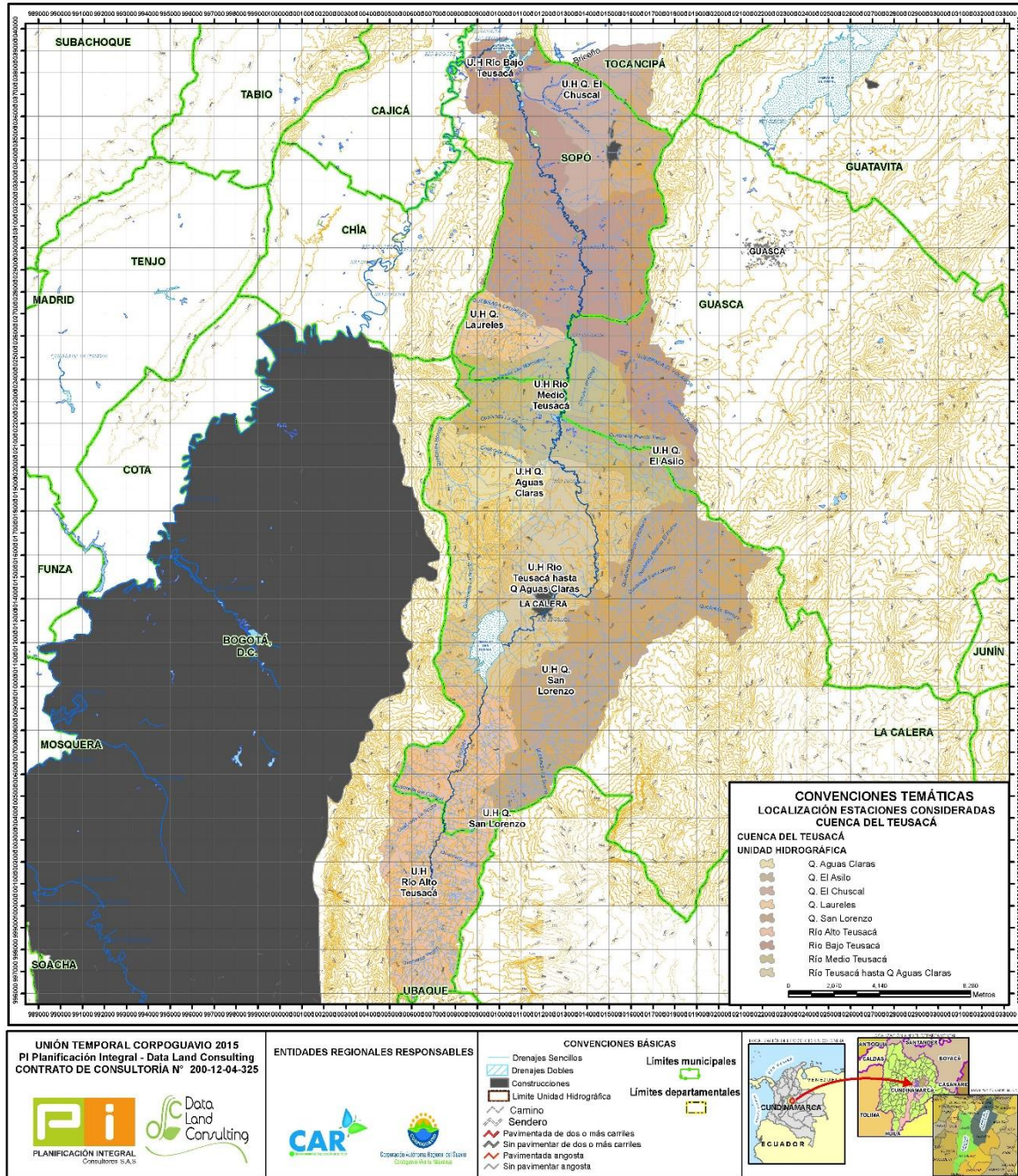


Figura 1.1 Unidades Hidrográficas - Subcuenca río Teusacá

Fuente: Unión Temporal Corpoguaivo 2015



FORMULACIÓN DEL PLAN DE ORDENAMIENTO DEL RECURSO HÍDRICO DE LA UNIDAD
HIDROGRÁFICA DEL EMBALSE DE TOMINÉ DEL CUAL HACEN PARTE LOS RÍOS SIECHA –
AVES Y PRINCIPALES TRIBUTARIOS, Y DE LA UNIDAD HIDROGRÁFICA DEL RÍO TEUSACÁ Y
PRINCIPALES TRIBUTARIOS EN LAS JURISDICCIONES DE LA CAR Y CORPOGUAIVIO LAS
CUALES PERTENECEN A LA CUENCA DEL RÍO BOGOTÁ

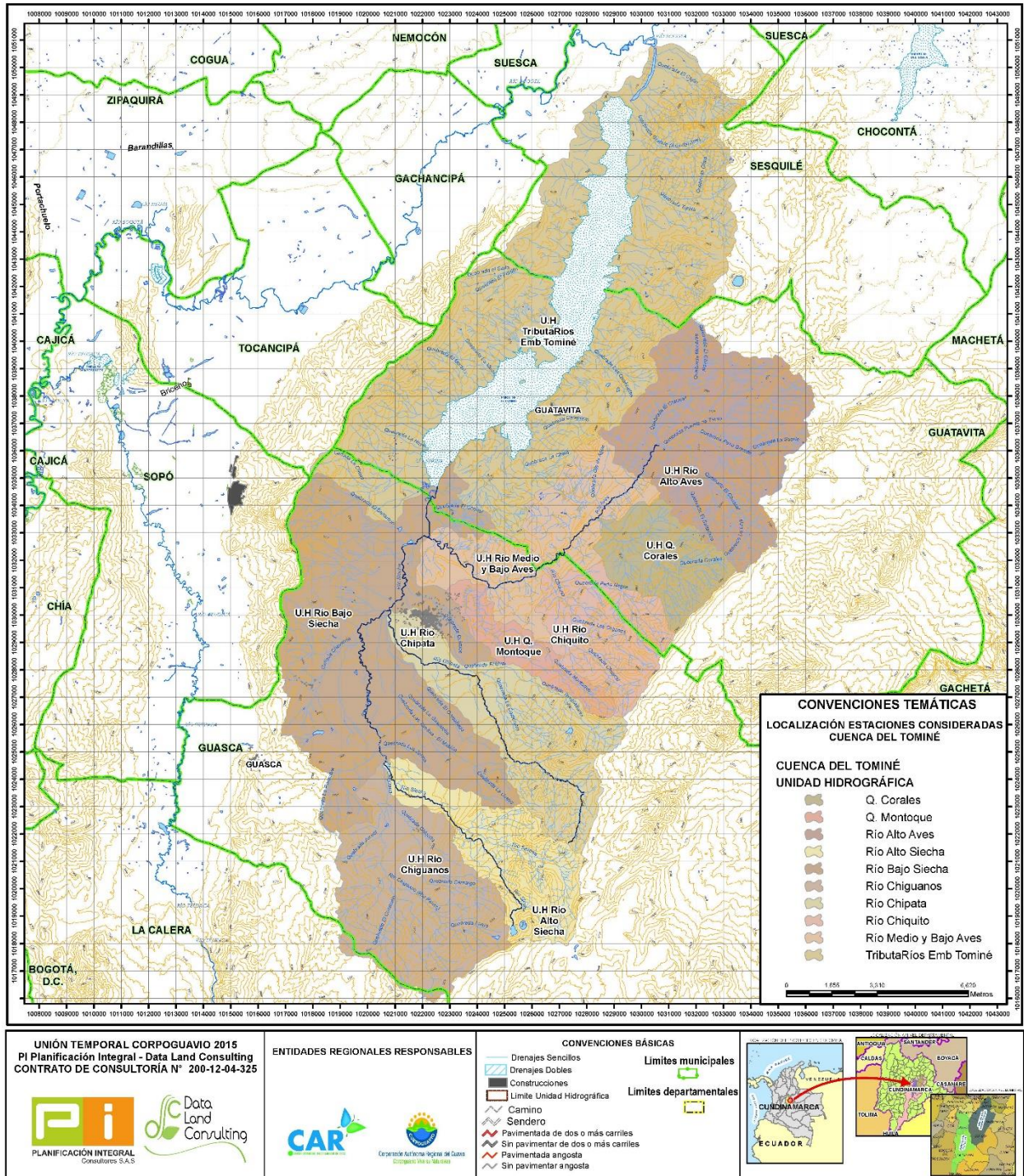


Figura 1.2 Unidades Hidrográficas - Subcuenca Embalse de Tominé

Fuente: Unión Temporal Corpogavio 2015