

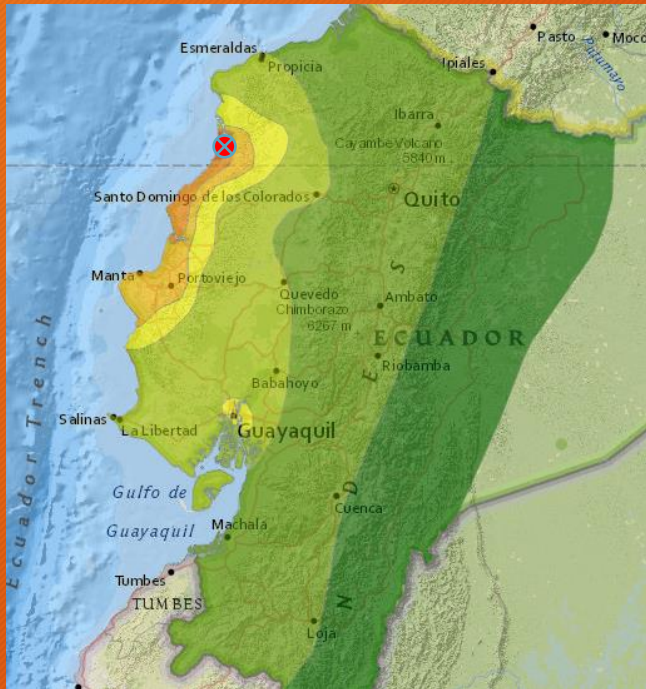
Experiencias del Terremoto del 16A - Ecuador: Manejo de la Información



Secretaría de
Gestión de Riesgos

El Terremoto de Pedernales 16-ABR-2016

7.8 Mw



671
Personas
fallecidas

4.605
Personas
heridas

8
Personas
desaparecidas

250.000
Personas
afectadas
directamente

30.000
Personas en
albergues

9.553
Casas
destruidas

12.639
Casas
afectadas

166
Escuelas
con daños

10
Centros de
Salud no
operativos

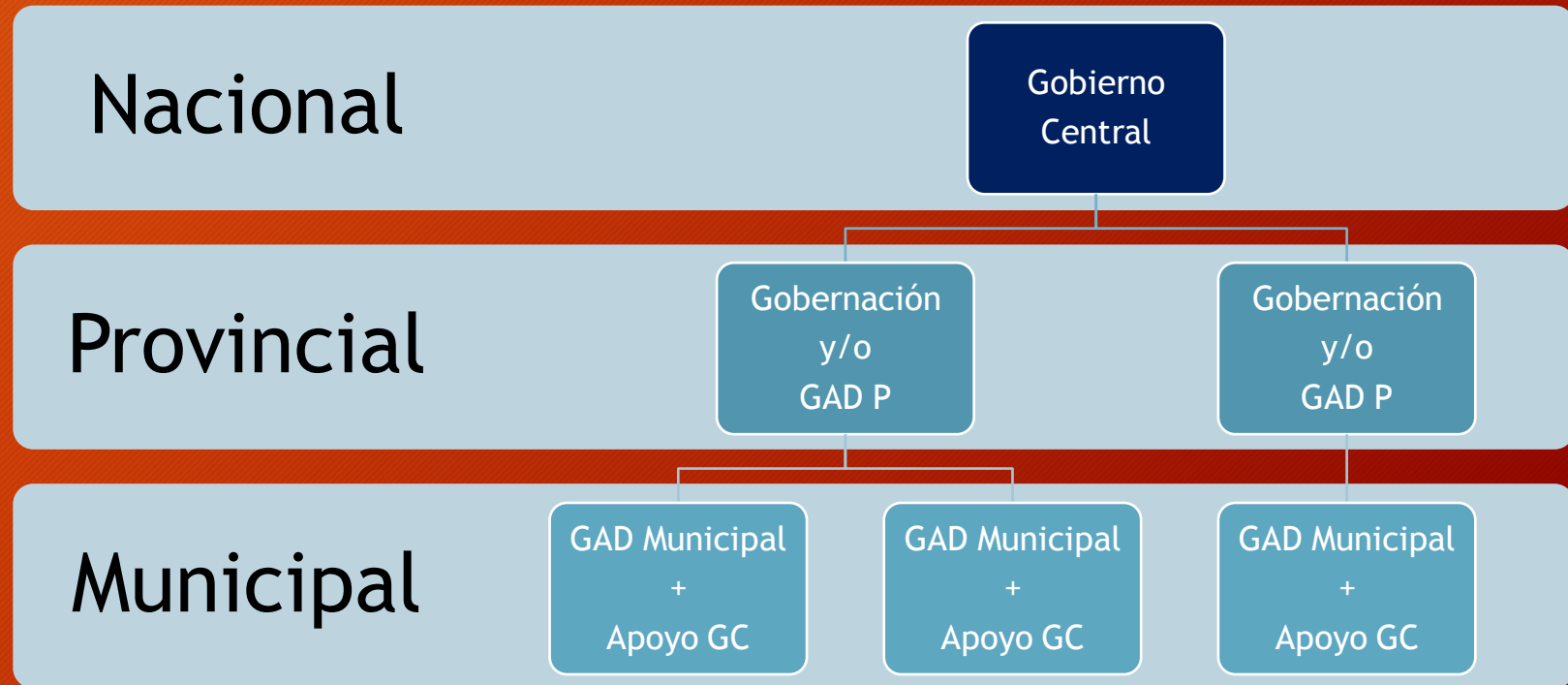
5
Hospitales
Con daño
estructural

83 km
De vías
principales
afectadas

270 km
De vías
secundaria
s afectadas

7
Puentes
con
afectacion
es

La Coordinación de la Respuesta: EL COE



Los primeros datos

Informe de situación No. 1 (16/04/2016) 22h30
Terremoto 7.8 ° Muisne

2016



Secretaría de
Gestión de Riesgos

Este Informe fue elaborado por el equipo Técnico Secretaría de Gestión de Riesgos (16/04/2016, 22:30).

I. INFORMACIÓN GENERAL

Ante la Ocurrencia de un sismo de M 7.8 en el norte de Ecuador, como resultado de un movimiento de capas tectónicas de tipo superficial en el borde de la Placa de Nazca y la Placa del Pacífico. En el epicentro la placa de Nazca se subduce en dirección Este, debajo de la Placa de Sudamérica a una velocidad de 61mm al año. Por la presión existente se liberó presión de la placa primaria generándose una megarruptura entre las dos placas.

29

Personas
fallecidas

Personas
desaparecidas

208

Personas
heridas

1 familia
Personas
albergadas

139

Edificios
destruidos

12

Edificios
afectados

Escuelas
afectadas

Se ha declarado Estado de Excepción Nacional para precautelar el orden.

Se han declarado 6 Provincias en Emergencia: Esmeraldas, Santo Domingo, Manabí, Guayas, Los Ríos y Santa Elena.

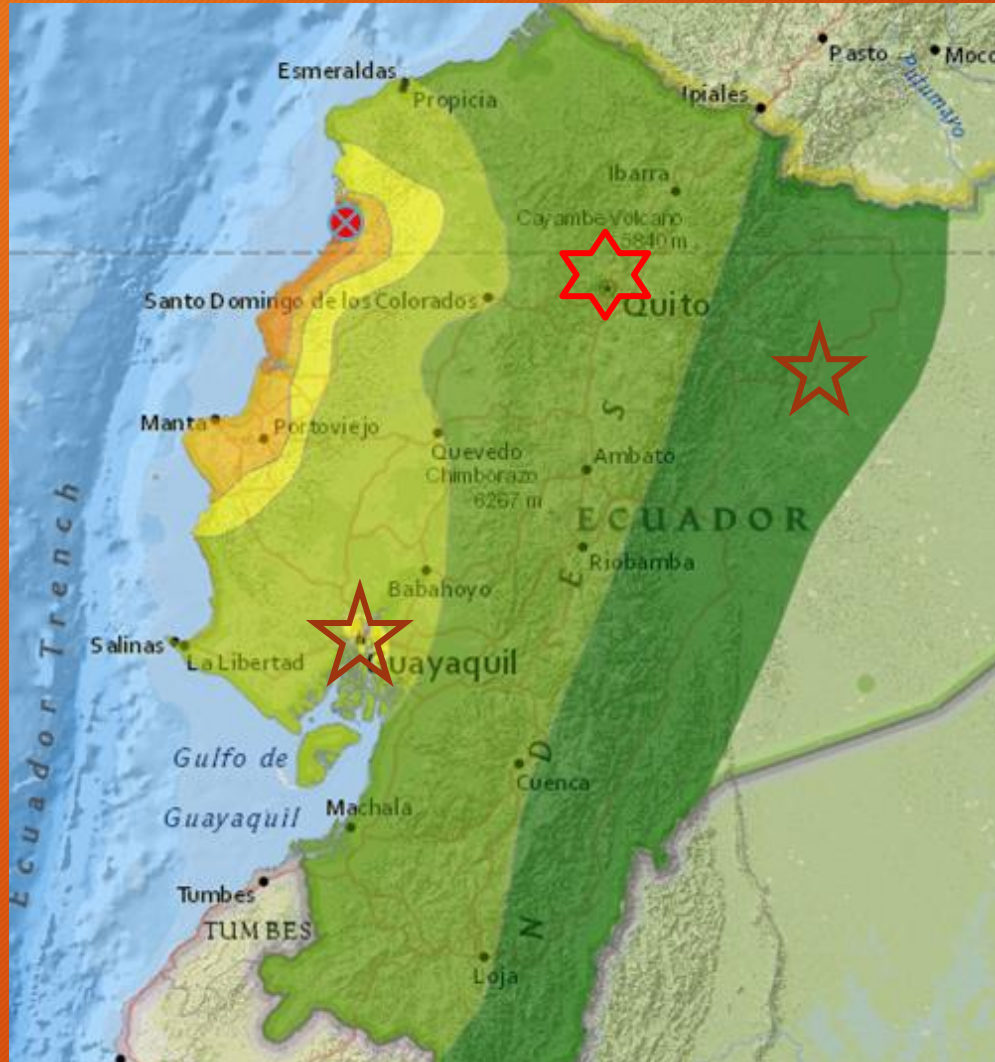
NO existe alerta de Tsunami. Se han realizado evacuaciones preventivas en Esmeraldas Manabí
Todo el Sistema de Salud en Alerta Máxima para atender a los ciudadanos.

La primera
información de la
zona más
afectada se logra
tener vía radio

La comunicación a la ciudadanía

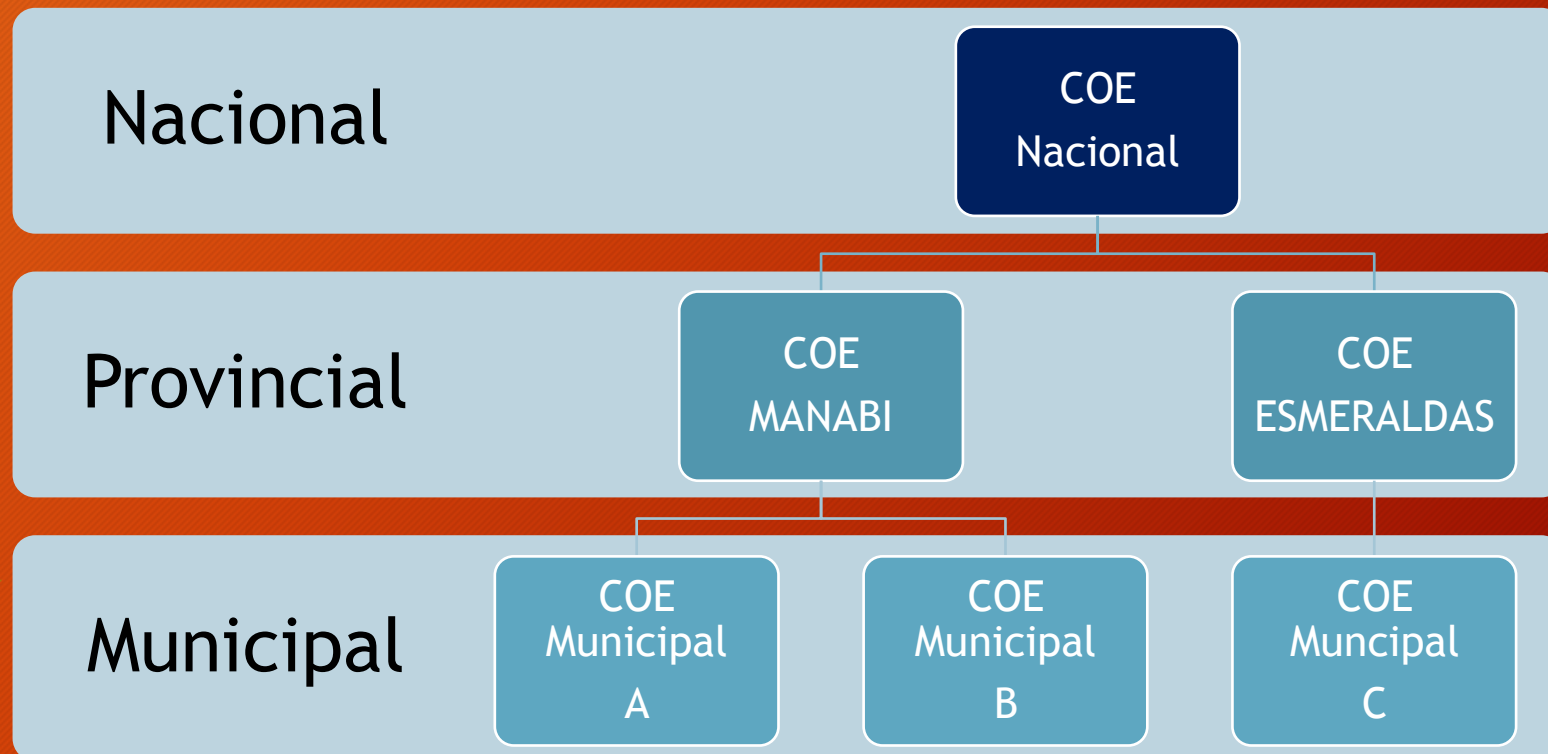


Sala Situacional



- 2 Salas de Monitoreo Nacionales:
Guayaquil y El Coca
- 1 Sala de Monitoreo Local en Quito

Flujo de Información



Los Datos

- Tablas
- Base de Datos
- Geodata base
- Imágenes aéreas y satelitales

Información vs Comunicación

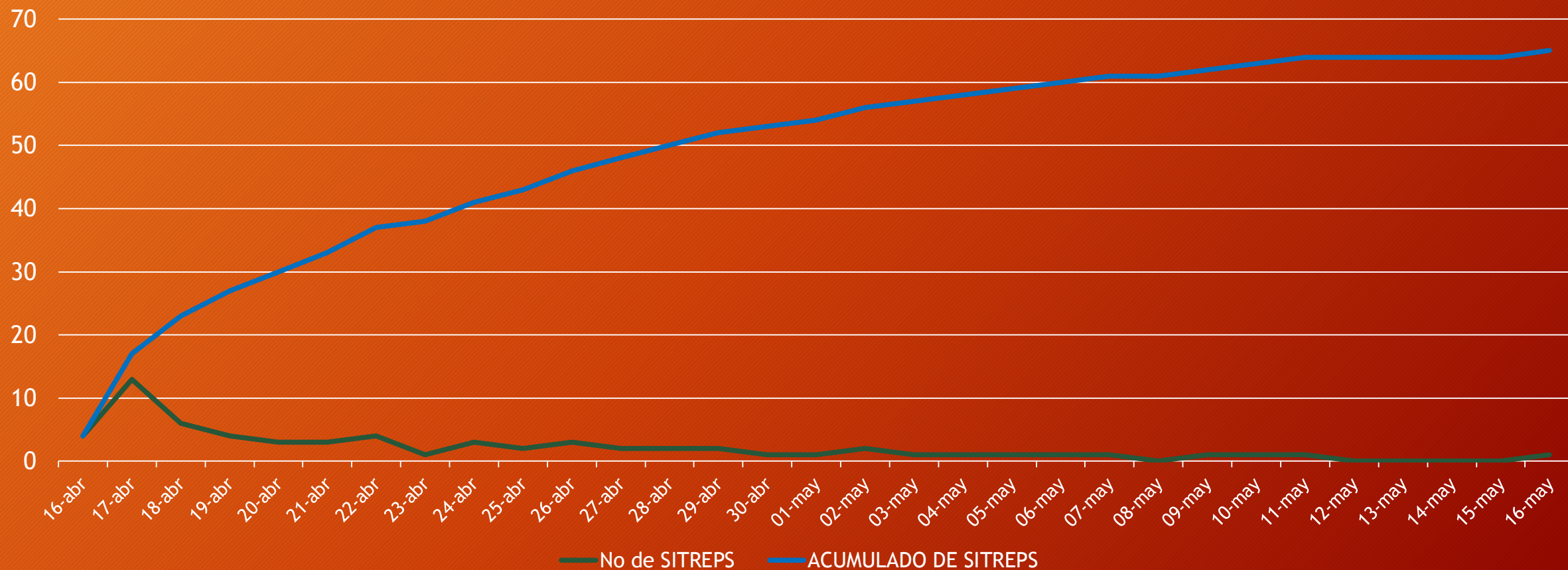


Informe de
Situación
(SGR)

Boletines de
Prensa
(SECOM)

Informes de Situación emitidos

Evolución de la Información



GEOPORTAL



<http://gestionriesgosec.maps.arcgis.com>



Ricardo Peñaherrera León

Ricardo.penaherrera@gestionderiesgos.gob.ec

@Riesgopata