



Unidad Nacional para la Gestión del  
Riesgo de Desastres - Colombia

Sistema Nacional de Gestión del Riesgo de Desastres

# PROTOCOLO NACIONAL DE RESPUESTA ANTE HURACANES Y OTROS CICLONES TROPICALES

02/06/2017

**Temporada de huracanes: 01 de Junio al 30 de Noviembre de 2016**

- ✓ 16 Tormentas tropicales.
- ✓ 2 Huracanes: Matthew (mes de octubre) y Otto ( mes de noviembre).

## Balance de acciones temporada de huracanes

- ✓ Elaboración y puesta en marcha del Protocolo Nacional de respuesta ante huracanes.
- ✓ Emisión de la circular 037 del 23 de mayo de 2016.
- ✓ Taller regional para la formulación de protocolos de respuesta ante ciclones tropicales
- ✓ Asistencia técnica en EMRE y planes de contingencia.
- ✓ Activación de salas de Crisis Nacional, CDGRD, CMGRD.

### Inversión en Respuesta y Recuperación:

- \*Huracán Matthew \$27.996.000.000
- \*Huracán Otto \$ 1.416.100.800

**Nota:** Ninguno de los dos huracanes dejo perdida de vidas.



## Talento Humano

1.800 personas en la zona Caribe



## Alojamiento Temporal

Banco de materiales  
12 ,000 Carpas disponibles



## RUD – EDAN

Activado equipos y personal



## Maquinaria Amarilla

144 Equipos



## Agua y Saneamiento

1 planta potabilizadora en Manaure, 135 Jagüeyes construidos, 63 pozos perforados, 58 tanques de almacenamiento, 26 carrotanques, 2 equipos de hidrosucción, 1 perforadora de pozos



## Logística - Salud

1 Centro de acopio en Puerto Estrella  
1 Bodega estratégica fortalecida en Riohacha  
1 centro de salud en Paraguachon



## SAT

4 Sistemas de Alerta Temprana en la región Caribe

## Objetivo general:

Definir el marco de actuación del nivel nacional para enfrentar emergencias asociadas a huracanes y otros ciclones tropicales que puedan generar afectación en los municipios costeros, áreas insulares y jurisdicción marítima del Caribe Colombiano.

## Objetivos específicos:

- ✓ Proteger la vida, los bienes, los servicios y el medio ambiente a través de una respuesta efectiva a las emergencias.
- ✓ Mantener la gobernabilidad en las situaciones de emergencia.
- ✓ Prestar los servicios básicos de respuesta de manera eficiente, eficaz y efectiva a la población y la prestación de las funciones de soporte para la respuesta.
- ✓ Disminuir los daños y pérdidas a la población ocasionados por los eventos relacionados con ciclones tropicales.
- ✓ Establecer las bases para el proceso de recuperación en articulación con la respuesta inicial.





## POBLACIÓN EXPUESTA

DEPARTAMENTO	MUNICIPIO	TOTAL POR MUNICIPIO	TOTAL POR DEPARTAMENTO
Antioquia	Arboletes	42.301	301.996
	Necoclí	65.663	
	San Juan de Urabá	26.146	
	Turbo	167.886	
Atlántico	Barranquilla	1.228.621	1.288.938
	Juan de Acosta	17.262	
	Piojó	5.156	
	Puerto Colombia	26.878	
	Tubará	11.021	
Bolívar	Cartagena	1.025.086	1.038.517
	Santa Catalina	13.431	
Córdoba	Los Córdoba	25.208	152.469
	Moñitos	28.294	
	Puerto Escondido	30.923	
	San Antero	32.526	
	San Bernardo del Viento	35.518	
Chocó	Acandí	116.087	131.310
	Unguía	15.223	
La Guajira	Riohacha	277.913	611.952
	Dibulla	35.404	
	Manaure	112.103	
	Uribia	186.532	
Magdalena	Santa Marta	499.257	668.697
	Ciénaga	104.897	
	Puebloviejo	32.454	
	Sitionuevo	32.089	
Sucre	Coveñas	14.032	99.572
	San Onofre	51.084	
	Santiago de Tolú	34.456	
Archipiélago de San Andrés	San Andrés	72.585	77.759
	Providencia	5.174	
	<b>TOTAL</b>		<b>4.371.210</b>

Fuente: DANE - 2017

## INFRAESTRUCTURA EXPUESTA

SECTORES	CANTIDAD TOTAL REGION
<b>SALUD</b>	
Hospitales de I nivel	99
Hospitales de II nivel	51
Hospitales de III nivel	20
Centros de salud	23
<b>EDUCACIÓN</b>	
Colegios/escuelas	685
Universidades	32
<b>TRANSPORTE TERRESTRE</b>	
Vías primarias	56
Vías secundarias	44
Terciarias	23
<b>TRANSPORTE AÉREO</b>	
Aeropuerto	10
Helipuertos	4
Helipuntos	4

Fuente: Alcaldías municipales - 2017



## Marco de actuación para la respuesta



*Colombia menos vulnerable, comunidades más resilientes*

## SISTEMA DE ALERTA

### Fases del fenómeno amenazante

FASES	DESCRIPCIÓN
AVISO	Estado en el que se ha detectado la formación de un sistema de ciclón tropical en el mar caribe.
ADVERTENCIA	Cuando el ciclón esté dentro del Mar Caribe, sin afectar directamente sobre el litoral caribe colombiano.
ALARMA	Cuando haya la probabilidad de afectación sobre las costas, áreas insulares y jurisdicción marítima del caribe colombiano, (trayectoria con centro a 100km de la costa). Se deberá estimar el respectivo Punto de Mayor Aproximación (PMA)
AFECTACIÓN	Momento de impacto de los eventos asociados al ciclón tropical o en caso que toque tierra del litoral o áreas insulares caribe colombiano.

Fuente.: SNGRD - 2017

## SISTEMA DE ALERTA

### ☐ Niveles de peligrosidad del fenómeno.

NIVEL DE PELIGROSIDAD	DESCRIPCIÓN
MÍNIMA PELIGROSIDAD	Nivel limitado al periodo que comprende la temporada de huracanes en el caribe, independiente de la ocurrencia o no de un ciclón tropical.
BAJA PELIGROSIDAD	Existen condiciones que representan peligros menores para estructuras y elementos verticales débiles en mar y tierra, y para la navegación segura de embarcaciones menores.
MODERADA PELIGROSIDAD	Condiciones propicias para generar daños moderados a estructuras en mar y tierra, navegación segura y lesiones a personas
ALTA PELIGROSIDAD	Condiciones extremas de peligro para la vida de las personas, daños estructurales severos a infraestructura y embarcaciones en tierra y mar.

Fuente.: SNGRD - 2017

## SISTEMA DE ALERTA

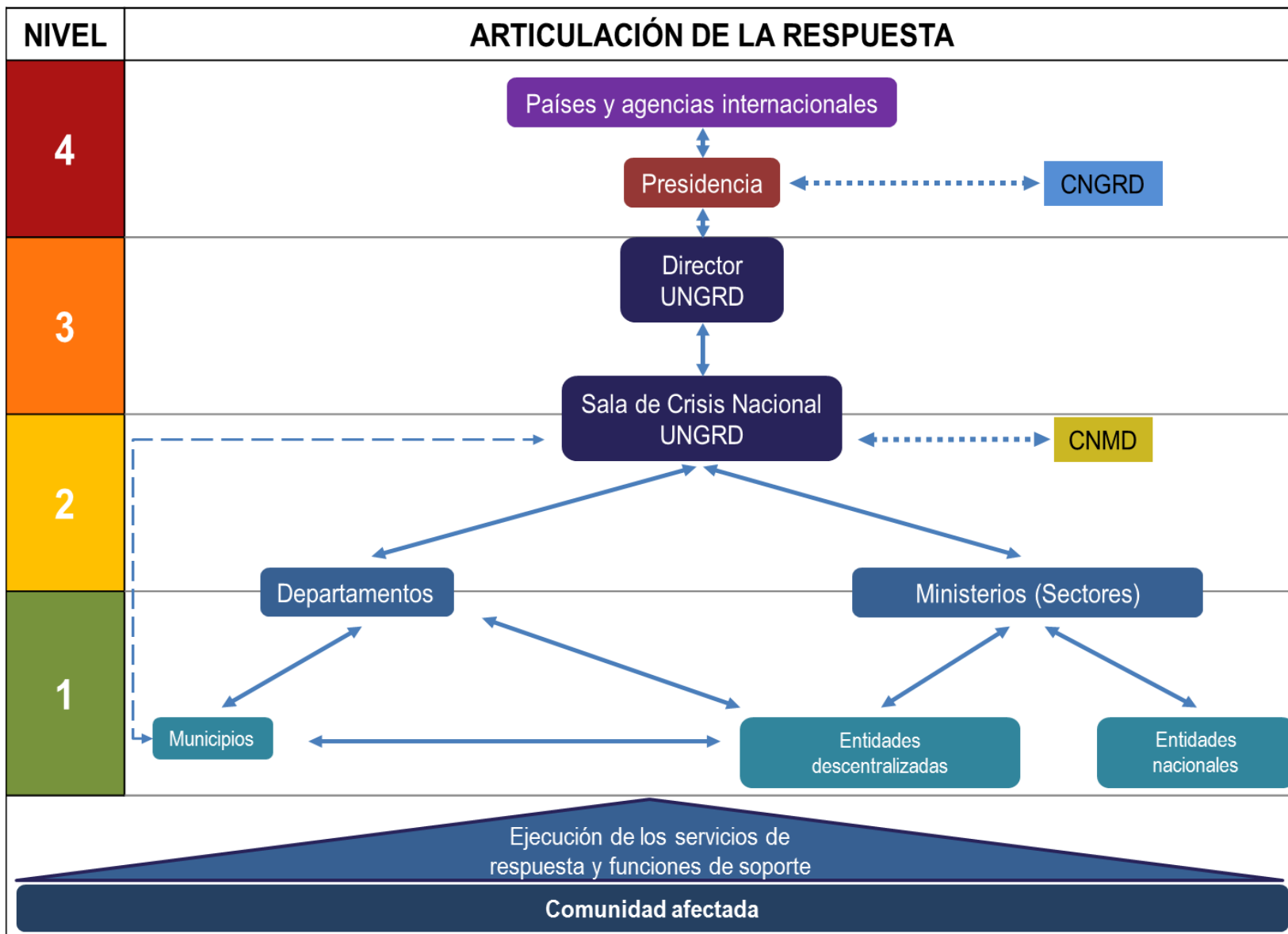
### Comunicación del fenómeno y acciones a desarrollar.

NIVEL DE PELIGROSIDAD	COMUNICACIÓN DEL FENÓMENO	RESPONSABLES
MINIMA PELIGROSIDAD	Emisión de boletín de inicio de temporada de Huracanes	IDEAM, DIMAR, Aeronáutica Civil.
	Emisión de boletín informativo a comunidades y entidades del SNGRD	UNGRD
MODERADA PELIGROSIDAD	Monitoreo de la detección de ciclón tropicales	IDEAM, DIMAR, Aeronáutica Civil
	Emisión de boletín preventivo e informativo a comunidades y entidades del SNGRD	UNGRD
ALTA PELIGROSIDAD	Emisión de comunicado especial de ciclón consolidado con trayectoria al litoral caribe colombiano	IDEAM, DIMAR, Aeronáutica Civil
	Emisión de boletín informativo a comunidades y entidades del SNGRD	UNGRD
MAXIMA PELIGROSIDAD	Emisión de comunicado especial con orden de evacuación a puntos de encuentro seguro o albergues o auto protección en auto albergues y recomendaciones	IDEAM, DIMAR, Aeronáutica Civil
	Emisión de boletín informativo a comunidades y entidades del SNGRD	UNGRD

## NIVELES DE EMERGENCIA

Afectación Social		Afectación a Infraestructura esencial	Afectación Geográfica	Afectación al Ambiente y Recursos Naturales	Afectación a la Gobernabilidad	Características de la Emergencia o del fenómeno		Capacidad de Respuesta	
<b>Población</b> Muertos, heridos, desaparecidos, afectados)	<b>Medios de vida</b> (Agua, energía, alimentos, vivienda, productivo, tejido social)	Redes viales, edificaciones indispensables y edificaciones de servicio a comunidad			Al Gobierno, instalaciones y recursos del gobierno, orden público	<b>Dinámica de la Emergencia</b> (Velocidad, intensidad, transformación, expansión)	Riesgos Conexos	Capacidad de Manejo del ente territorial, Servicios Básicos afectados y capacidad del SNGRD	
BAJA O NULA	BAJA O NULA	BAJA O NULA	CONCENTRADO	BAJA	BAJA O NULA	BAJA	SUFICIENTE	SUFICIENTE EN EL TERRITORIO	
BAJA	BAJA	BAJA	EXTENDIDO	MODERADA	BAJA	MODERADA.	INSUFICIENTE.	SUFICIENTE EL SNGRD A TRAVÉS DE UNGRD	
ALTA	ALTA	ALTA	TODO O PARTE DEL TERRITORIO ENTIDAD TERRITORIAL	ALTA	ALTA	ALTA	INSUFICIENTE	SUFICIENTE EL SNGRD CON RÉGIMEN ESPECIAL	
MUY ALTA.	MUY ALTA.	MUY ALTA	EN TODO EL TERRITORIO NACIONAL O PARTE SUSTANCIAL	MUY ALTA	MUY ALTA.	MUY ALTA	INSUFICIENTE	INSUFICIENTE EL SNGRD CON RÉGIMEN ESPECIAL Y/O APOYO INTERNACIONAL	

Fuente.: UNGRD - 2016

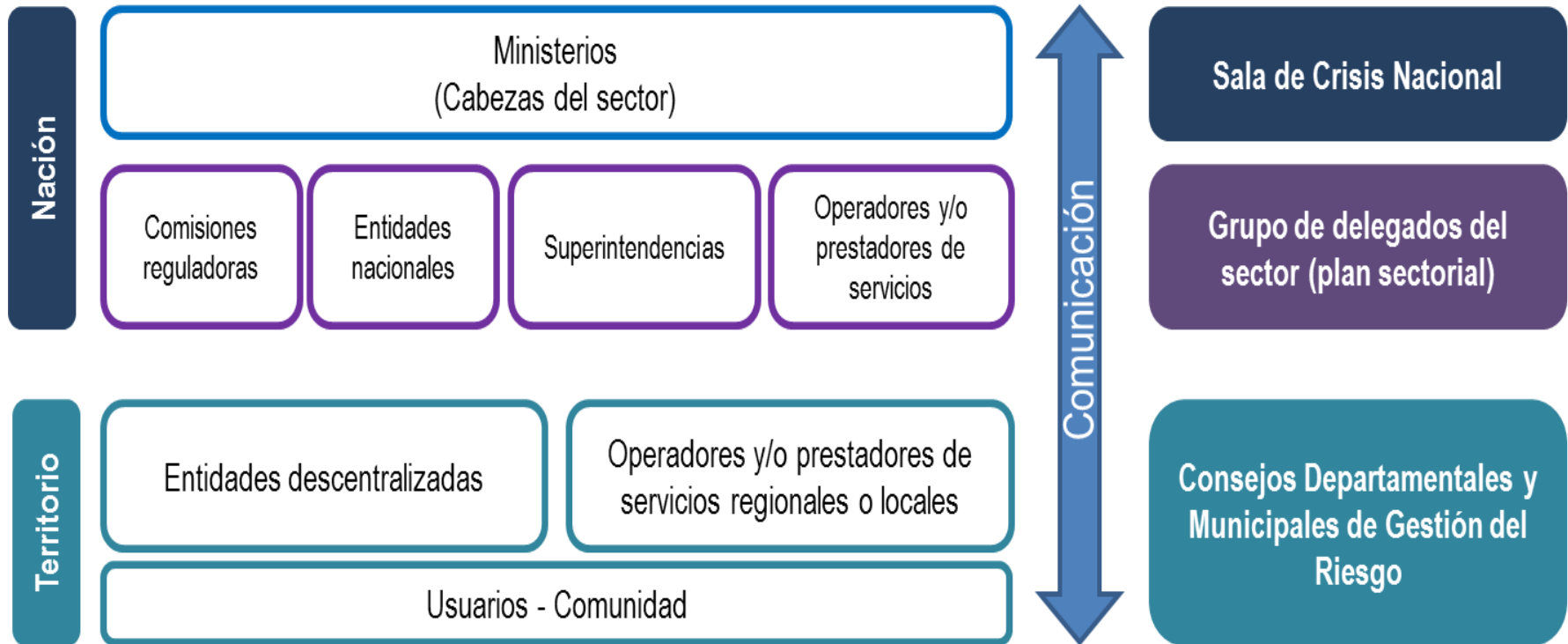


Fuente: UNGRD - 2016

## COORDINACIÓN SECTORIAL

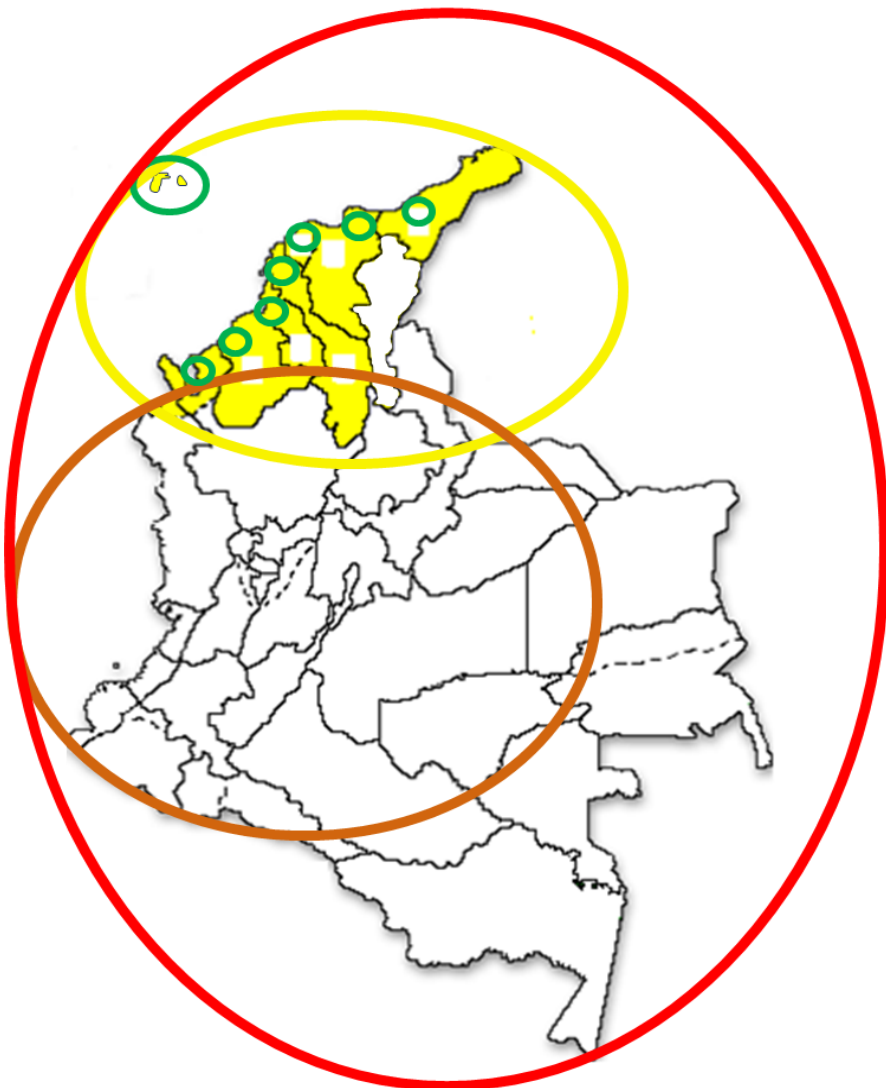
### Esquema general sectorial

### Instancia de coordinación



Fuente: UNGRD - 2016

## ANILLOS DE RESPUESTA

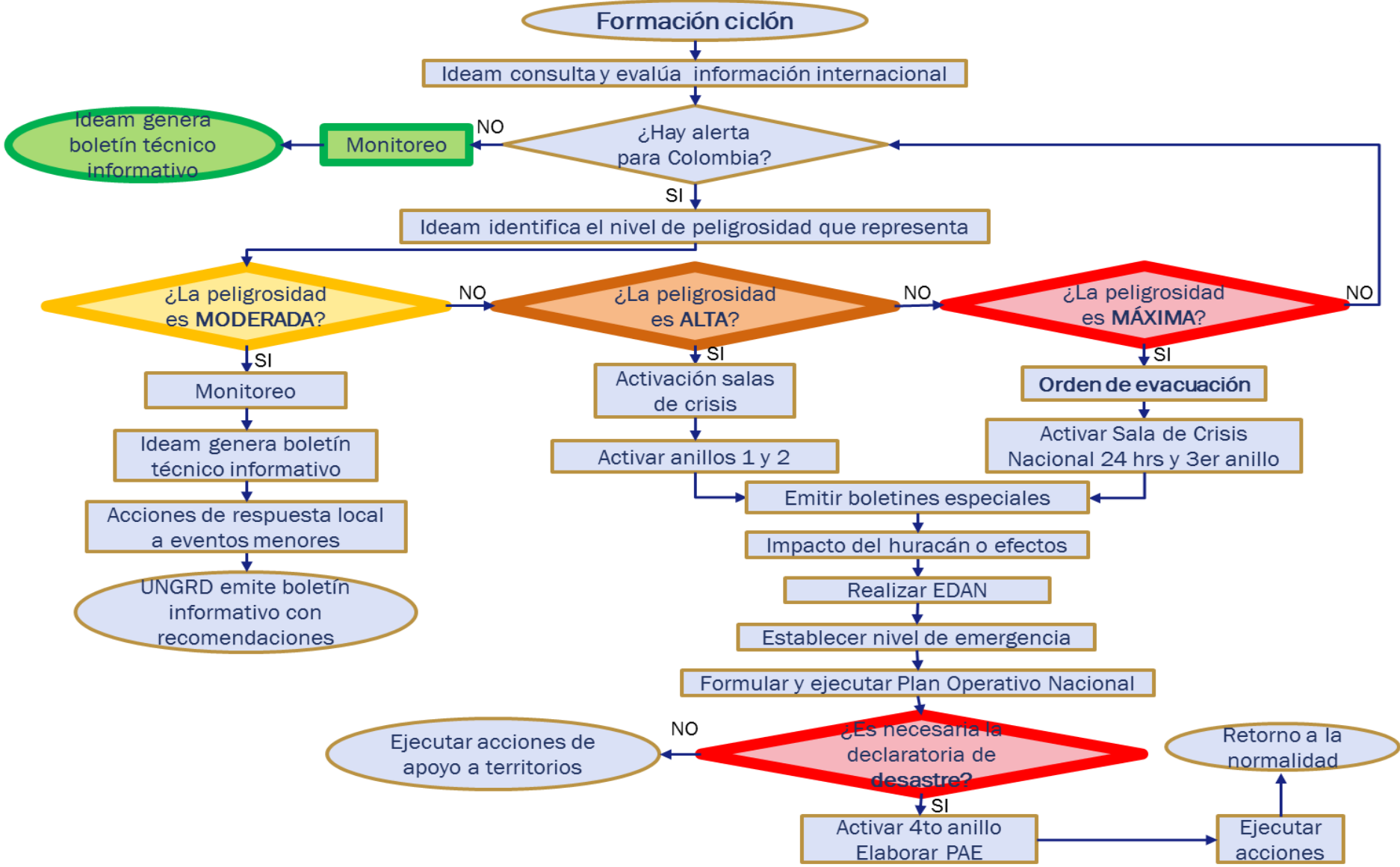


**1** Respuesta local

**2** Respuesta regional

**3** Respuesta nacional





**Recomendaciones  
para autoridades y  
Consejos  
Territoriales de  
Gestión del Riesgo**



*Colombia menos vulnerable, comunidades más resilientes*

## Para el Conocimiento del Riesgo

- ✓ Mantener durante la temporada el seguimiento a los informes del IDEAM frente a las condiciones climáticas, niveles de mareas, vientos y fenómenos que puedan originarse.
- ✓ Reforzar la vigilancia en áreas inestables y de alta vulnerabilidad, y tomar las medidas para reducir el riesgo.
- ✓ Mantener las acciones de información a la comunidad, en las cuales se deben reiterar los posibles efectos de estos fenómenos, las acciones de protección a nivel familiar, así como los preparativos dispuestos por la administración municipal y departamental ante una emergencia.



## Para la Reducción del Riesgo

- ✓ Activar los programas y herramientas para comunicación a los turistas y operadores turísticos, previendo que conozcan las medidas de autoprotección que deben adoptar.
- ✓ Realizar visitas de orientación y revisión a infraestructura pública y comunitaria, de manera que pueden darse las orientaciones frente a: tala preventiva, limpiezas de escombros, aseguramiento de techos, ventanas, vigas y columnas (de ser el caso para edificaciones frágiles), limpiezas de canales de agua y desagües, sitios de riesgo y posibles amenazas, entre otros.



## Para el Manejo de Desastres

- ✓ Activar las estrategias de Respuesta Departamentales y Municipales de Emergencias y sus protocolos de respuesta ante Ciclones tropicales. Tenga presente los servicios de respuesta: Albergue y Alimentación, Búsqueda y Rescate, Salud y Saneamiento Básico, Logística, Servicios Públicos e Información Pública.
- ✓ Solicitar los planes de contingencia sectorial e institucional y socializarlos al interior de los CMGRD/CDGRD con el fin que se pueda realizar su integración con las respectivas estrategias de respuesta a emergencias.



# GRACIAS

Información adicional:

[nelson.hernandez@gestiondelriesgo.gov.co](mailto:nelson.hernandez@gestiondelriesgo.gov.co)

[shirley.gonzalez@gestiondelriesgo.gov.co](mailto:shirley.gonzalez@gestiondelriesgo.gov.co)