



UNGRD

Unidad Nacional para la Gestión del
Riesgo de Desastres - Colombia

Sistema Nacional de Gestión del Riesgo de Desastres

Sistema Integrado de Planeación y Gestión de la UNGRD certificado en:



Certificado No. SG 2015001782 (A - B - F - H)

IV Encuentro Nacional de Comunicadores de Gestión del Riesgo

Conocimiento del Riesgo

02/12/2016



Sistema Integrado de Planeación y Gestión de la UNGRD certificado en:



Certificado No. SG 2015001782 (A - B - F - H)

Contenido:

1. Enfoque de procesos para la Gestión del Riesgo de Desastres

2. Estrategia de Comunicación del Riesgo Volcánico

1. Enfoque de procesos para la Gestión del Riesgo de Desastres



Colombia menos vulnerable, comunidades más resilientes

Ley 1523 de 2012: Enfoque por Procesos

PROCESOS

CONOCIMIENTO DEL RIESGO

REDUCCIÓN DEL RIESGO

MANEJO DE DESASTRES

SUBPROCESOS

- Identificación y caracterización de escenarios de riesgo
- Análisis y evaluación del riesgo
- Monitoreo de l riesgo
- Comunicación del riesgo

- Intervención prospectiva
- Intervención correctiva
- Protección financiera

- Preparación para la respuesta
- Preparación para la recuperación
- Ejecución de la respuesta
- Ejecución de la recuperación

Ley 1523 de 2012: Enfoque por Procesos

SUBPROCESOS

**CONOCIMIENTO
DEL RIESGO**

**Caracterización de
escenarios de riesgo**

**Análisis y evaluación
del riesgo**

Monitoreo del riesgo

**Comunicación del
riesgo**

Subproceso transversal que se realiza para proveer, compartir y obtener información y comprometer tanto a la comunidad, las instituciones y el sector privado en la gestión del riesgo de desastres.

2. Estrategia de Comunicación del Riesgo Volcánico



Colombia menos vulnerable, comunidades más resilientes

Difundir la información científica del riesgo volcánico mediante una estrategia de comunicación que contribuya a la información pública, la percepción y toma de conciencia para la reducción de la vulnerabilidad en áreas de influencia de la amenaza volcánica.

Información científica

Reducción de la
Vulnerabilidad

Estrategia de
comunicación



Los fenómenos naturales no son sinónimo de desastres **y un desastre no es natural**

Ocurre el desastre cuando hay condiciones propicias de vulnerabilidad



No sólo es la exposición al fenómeno

1. Falta de información: del emisor o del receptor

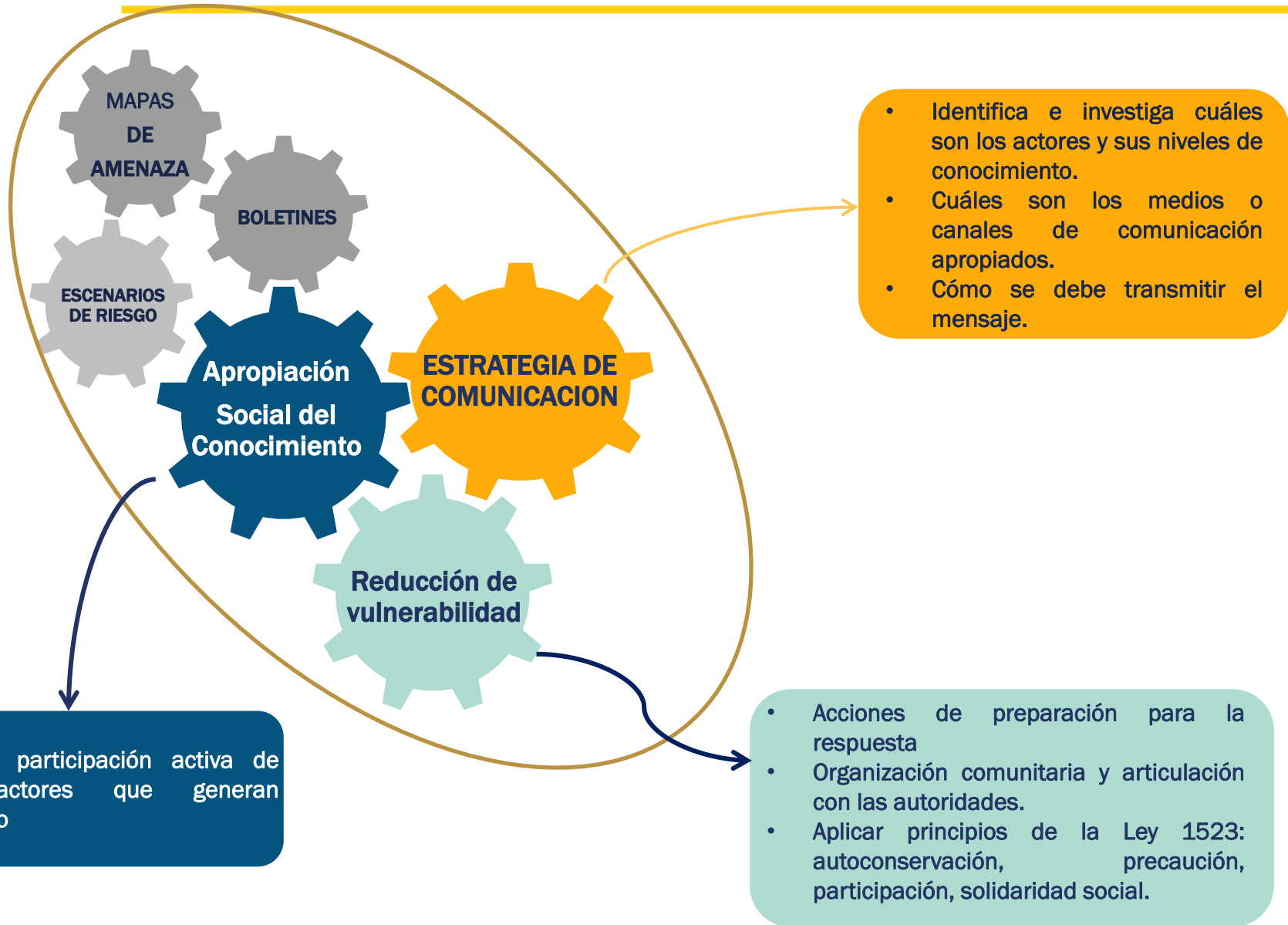
2. Falta de credibilidad: vulnerabilidad por idiosincracia

3. Falta de entendimiento: no hay un mensaje claro

4. Falta de comprensión: No hay apropiación del conocimiento



Quando hay crisis volcánica: se “trata de entender”, y se “buscan explicaciones” del fenómeno



Proceso de participación activa de diversos actores que generan conocimiento

- Identifica e investiga cuáles son los actores y sus niveles de conocimiento.
- Cuáles son los medios o canales de comunicación apropiados.
- Cómo se debe transmitir el mensaje.

- Acciones de preparación para la respuesta
- Organización comunitaria y articulación con las autoridades.
- Aplicar principios de la Ley 1523: autoconservación, precaución, participación, solidaridad social.

Estrategia de comunicación

Investigación en
cuatro
departamentos
(9 meses)




Co-producción de
material impreso y
multimedia
(6 meses)

Implementación
Evaluación
Socialización
(3 meses)

**Fortaleciendo
la resiliencia
de las
comunidades
frente
al riesgo
volcánico**

En Trabajo de Campo: Con la participación activa en los territorios de las autoridades locales y regionales, comunidad e instituciones educativas.

4. Áreas de influencia de la amenaza volcánica

Volcán	Departamento	Municipios	Proyecto
Nevado del Ruiz 	Tolima	Fresno, Herveo, Casabianca, Falán, Palocabildo, Honda, Mariquita, Líbano, Murillo, Villahermosa, Armero-Guayabal, Lérída, Ambalema, Venadillo	Convenio 340 de 2016 Estrategia de Comunicación del Riesgo Volcánico en Colombia (UNGRD, OCyT, SGC)
	Caldas	Villamaría, Chinchiná, Manizales, Palestina	
Puracé 	Cauca	Puracé, Popayán	Convenio 340 de 2016 Estrategia de Comunicación del Riesgo Volcánico en Colombia (UNGRD, OCyT, SGC)
Chiles y Cerro Negro 	Nariño	Cumbal	

4. Áreas de influencia de la amenaza volcánica

Volcán	Departamento	Municipios	Proyecto
<p>Nevado del Huila</p> 	Cauca	Páez, Inzá	<p>CONPES 3667</p> <p>Socialización y trabajo con la comunidad Nasa.</p> <p>(UNGRD, SGC, Corporación Nasa Kiwe, y otras entidades)</p>
	Huila	La Plata, Nátaga, Paicol, Tesalia, Gigante.	
<p>Cerro Machín</p> 	Tolima	Cajamarca, Ibagué, Rovira, San Luis, Valle de San Juan, Guamo, Coello, Espinal, Flandes, Suárez.	<p>STREVA</p> <p>Compartir conocimientos sobre modelado de lahares, peligros volcánicos y mapas.</p> <p>Comunicación en momentos de crisis volcánica y lecciones aprendidas de la erupción de 1985 en el Nevado del Ruiz.</p>

1

Diagnóstico

Identificar principalmente la percepción, el conocimiento y las necesidades de información de la población asentada en las zonas de riesgo por amenaza volcánica en las áreas seleccionadas para este estudio (II semestre 2016).

2

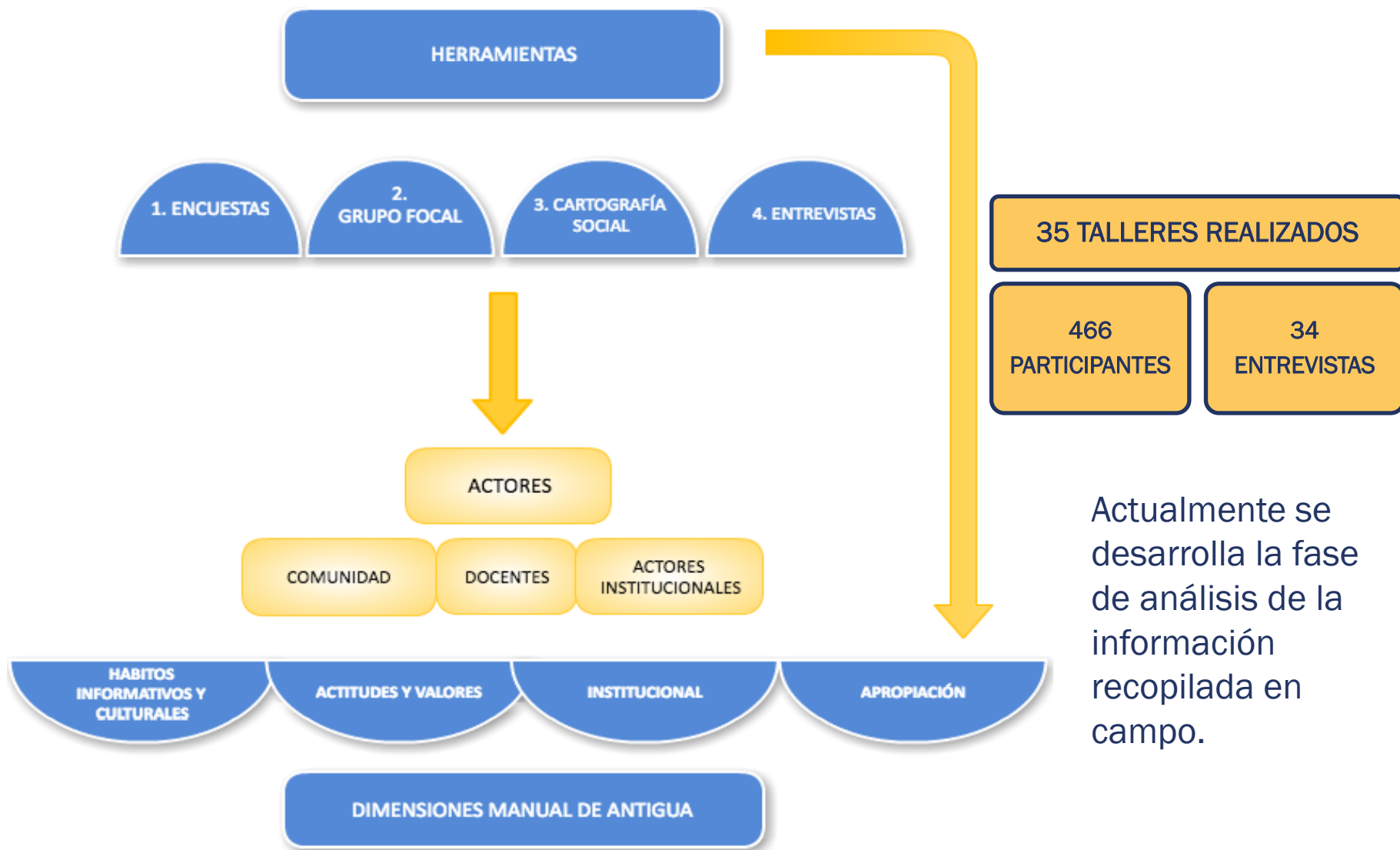
Diseño de la estrategia de comunicación

Estrategia enfocada en la gestión del riesgo volcánico, donde se definirán las necesidades de información y comunicación, medios y actores, y se construirán los contenidos y productos de divulgación del riesgo volcánico (I semestre 2017)

3

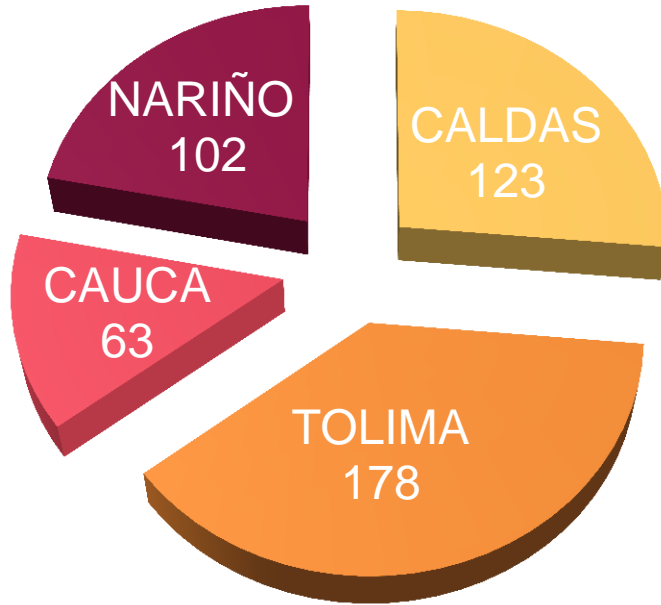
Implementación de la estrategia

Se implementa la estrategia de apropiación del conocimiento en el área piloto, de acuerdo al diagnóstico realizado, igualmente se efectuará una evaluación, validación de resultados y seguimiento a la dicha estrategia (II semestre 2017)

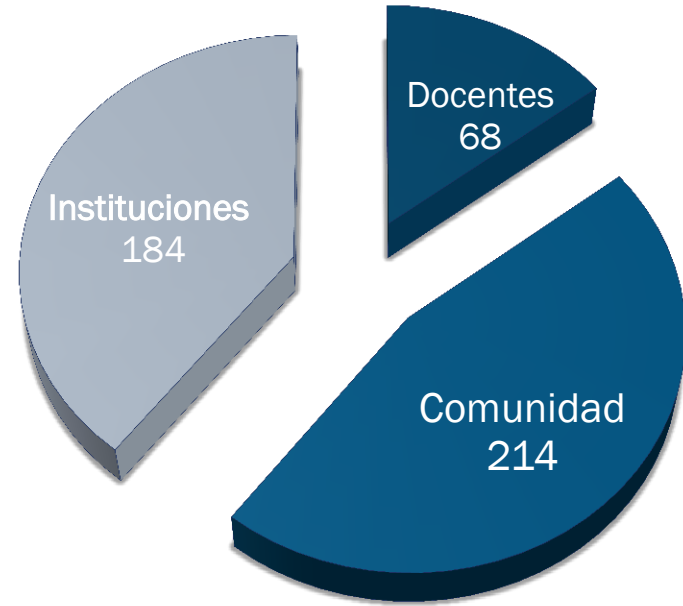


Actualmente se desarrolla la fase de análisis de la información recopilada en campo.

Número de personas que participaron por departamento



Número de participantes por actores



Total de talleres ejecutados: 35

- Nariño: 7**
- Cauca: 4**
- Caldas: 8**
- Tolima: 16**

La comunidad Incluye jóvenes y adultos, y comuneros de los resguardos indígenas, y líderes de las JAC

Las instituciones Incluye autoridades de la gobernación, alcaldías, y autoridades indígenas: concejales, gobernador, cabildantes, y miembros de las entidades operativas. Además de representantes del sector privado con incidencia en el municipio.



Taller con el Cabildo indígena de Puracé



Taller con el CMGRD de Palestina



Taller con la comunidad de la zona rural de Villamaría, Vereda Playa Larga



Taller con la comunidad de Aguascalientes, parte alta del Nevado del Ruiz



Taller con el Cabildo de Puracé



Taller con el CMGRD de Chinchiná



SERVICIO
GEOLOGICO
COLOMBIANO

Taller con la comunidad en el municipio de Herveo



SERVICIO
GEOLOGICO
COLOMBIANO

Taller con la con autoridades del municipio de Fresno



SERVICIO
GEOLOGICO
COLOMBIANO

Taller con la con autoridades del municipio de Líbano



SERVICIO
GEOLOGICO
COLOMBIANO

Taller con la con autoridades del municipio de Armero



UNGRD

Unidad Nacional para la Gestión del
Riesgo de Desastres - Colombia

Sistema Nacional de Gestión del Riesgo de Desastres

Sistema Integrado de Planeación y Gestión de la UNGRD certificado en:



Certificado No. SG 2015001782 (A - B - F - H)

“Conocer el Riesgo es Decidir con Criterio”

Muchas Gracias