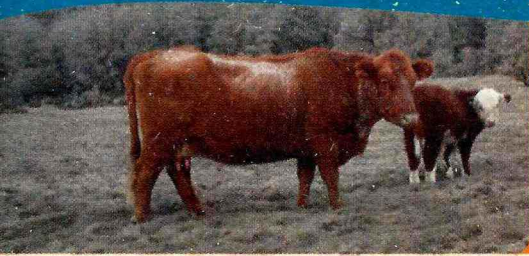


Atención de animales en desastres

Todos los años, desastres naturales o acciones provocadas por el hombre causan estragos a millones de personas y al ambiente donde viven. La mayoría de las veces los animales son olvidados.





¿POR QUÉ OCUPARSE DE LOS ANIMALES EN UN DESASTRE?

La Sociedad Mundial para la Protección Animal (WSPA) trabaja en la asistencia de animales en áreas golpeadas por desastres naturales desde hace más de cuatro décadas.

En gran parte del mundo, y sobre todo en países en vías de desarrollo, los animales y la gente tienen una estrecha relación. A menudo las personas dependen totalmente de sus animales para cultivar la tierra o para proveerse de alimento y transporte.

Según estadísticas de Naciones Unidas, aproximadamente un cuarto de los pobres del mundo tienen animales. Dentro de estas comunidades los animales saludables son parte integral de:

- Los trabajos y la economía.
- La seguridad alimentaria.
- La seguridad física.
- La salud.
- La cultura.



REDUCCIÓN DE RIESGOS

La WSPA trabaja con los gobiernos y las organizaciones locales de bienestar animal para preparar a las comunidades que habitan áreas propensas a desastres teniendo en cuenta:

- Protección y almacenamiento adecuado de comida y agua.
- Identificación de animales para que puedan ser reunidos fácilmente con sus dueños.
- Métodos para remover los animales de forma segura.
- Fortalecimiento y protección de albergues animales.
- Programas de vacunación.

Estas actividades pueden convertirse en modelos de trabajo que pueden implementarse en otros lugares.

REACCIÓN RÁPIDA



Cuando el desastre sucede, el personal de la WSPA puede estar en el lugar afectado al cabo de varios días. Mediante una red de colaboradores de bienestar animal se facilitan equipos de atención para poner en marcha los programas de ayuda en el menor tiempo posible.

La WSPA provee cuidado veterinario de emergencia a través de clínicas estáticas y móviles, alimenta animales hambrientos y reúne a los extraviados con sus dueños, siempre y cuando sea posible.

OPERACIONES DE RESPUESTA EN LA REGIÓN



La WSPA ha colaborado con la protección de los animales en los siguientes países que han sufrido algún tipo de desastre:

Argentina

2007 - Inundaciones - Capacitación en Reconquista sobre Reducción de Riesgos
2011- Afectación del volcán Puyehue (Chile) en las provincias de Neuquén y Río Negro

Bolivia

1997- Terremoto de Totora y Aiquile
2002- Granizada en La Paz
2008- Inundaciones en Beni, Santa Cruz y Cochabamba
2010- Sequía en Santa Cruz
2011- Inundaciones en Beni, ola de frío en La Paz y nevada en Potosí

Chile

2002- Deslizamientos e inundaciones
2008- Erupción volcán Chaitén
2010- Terremoto

Colombia

1985- Avalancha en Armero
1994- Avalancha río Páez
1995- Terremoto de Pereira
1999- Terremoto de Armenia
2000- Deslaves en Santander
2006- Actividad en el volcán Galeras
2010- Inundaciones en Atlántico y Cundinamarca

Ecuador

2001- Derrame petrolero Islas Galápagos

2006 2008- Actividad volcánica Tunguragua y Guagua Pichincha

Paraguay

2007-Inundaciones en Asunción

Perú

1988- Incendios
2003- Inundaciones
2006- Actividad en el volcán Ubinas
2007- Terremoto en Pisco
2010- Deslaves e inundaciones en Cusco

Venezuela

1999- Deslaves en Vargas
2005- Inundaciones en Guasualito

AYUDAR A LOS ANIMALES ES AYUDAR A LAS PERSONAS



Ante el incremento de los desastres naturales, la preparación es crucial, ya que teniendo un buen programa de prevención y manejo de riesgos se puede superar el reto de proveer respuesta en tales situaciones. En una emergencia real, la preparación podría reducir significativamente el número de pérdidas animales.

Proteger a los animales ayuda a minimizar el impacto de los desastres sobre las comunidades pobres. No protegerlos, puede empeorar las cosas.

VERU (VETERINARY EMERGENCY RESPONSE UNIT) UNIDAD VETERINARIA DE RESPUESTA A EMERGENCIAS

El objetivo del proyecto VERU es entrenar estudiantes de medicina veterinaria en la atención y asistencia de animales en situaciones de desastres y emergencias.

Creado por la WSPA, el proyecto VERU se inició en Costa Rica en 2008 y viene operando en diferentes países en asocio con varias universidades.

- Colombia
- Costa Rica
- India
- Kenia
- México
- Myanmar
- Nicaragua
- Tailandia

El proyecto VERU ha sido reconocido y aceptado por parte de diferentes autoridades gubernamentales. En el caso de Colombia el grupo VERU participó en el Simulacro Internacional de Emergencias (2009) y en la atención de animales afectados por la inundaciones de 2011 en los departamentos de Atlántico y Cundinamarca.

Impreso en papel 100% reciclado.



La Sociedad Mundial para la Protección Animal (WSPA) busca crear un mundo donde el bienestar animal importe y la crueldad hacia los animales haya terminado, a través de campañas efectivas y trabajo con aliados y organismos regionales, nacionales e internacionales. La WSPA tiene estatus consultivo en el Consejo Europeo y colabora con gobiernos nacionales y las Naciones Unidas.

www.wspa-latinoamerica.org

WSPA Suramérica

Cra. 13 n°. 29-41 Oficina 234
Manzana 1, Parque Central Bavaria
Bogotá-Colombia
T/F: +571 285 5472-285 5478
E: info@wspa-suramerica.org
W: www.wspa-latinoamerica.org
Blog: animalsindisasters.typepad.com/wspa/

WSPA