



GUÍA PRÁCTICA DE PREPARACIÓN PARA SISMOS EN ARMENIA



SECRETARÍA
de
GOBIERNO y
CONVIVENCIA



OMGERD
Oficina Municipal
para la Gestión
del Riesgo de Desastres
ARMENIA



CMGRD
Comité Municipal
para la Gestión
del Riesgo de Desastres
ARMENIA

Un terremoto es un fenómeno de sacudida brusca y pasajera de la corteza terrestre producido por la liberación de energía acumulada en forma de ondas sísmicas, los más comunes o los que mas afectan a Armenia se producen por ruptura de fallas geológicas. Aunque también pueden ocurrir por otra causa como choque de placas tectónicas, actividad volcánica o incluso ser producidos por el hombre al realizar pruebas de detonación nucleares subterráneas.

Dependiendo de su intensidad y origen, un terremoto puede causar desplazamiento de la corteza terrestre, deslizamientos de tierra, tsunamis, etc., que redundan en perdidas económicas y de vidas humanas a veces difíciles de cuantificar.



¿Por qué tiembla tanto en Armenia?

La ubicación geográfica del municipio de Armenia, determina la presencia de fallas geológicas que atraviesan el departamento del Quindío, principalmente de sur a norte, donde sobresalen las Fallas de Silvia Pijao, Córdoba, San Jerónimo y Armenia, todas ellas han experimentado movimientos en los últimos 10.000 años y por eso se dice que están activas lo que se manifiesta en la liberación de energía, produciendo sismos superficiales (menos de 30 Km. De profundidad).

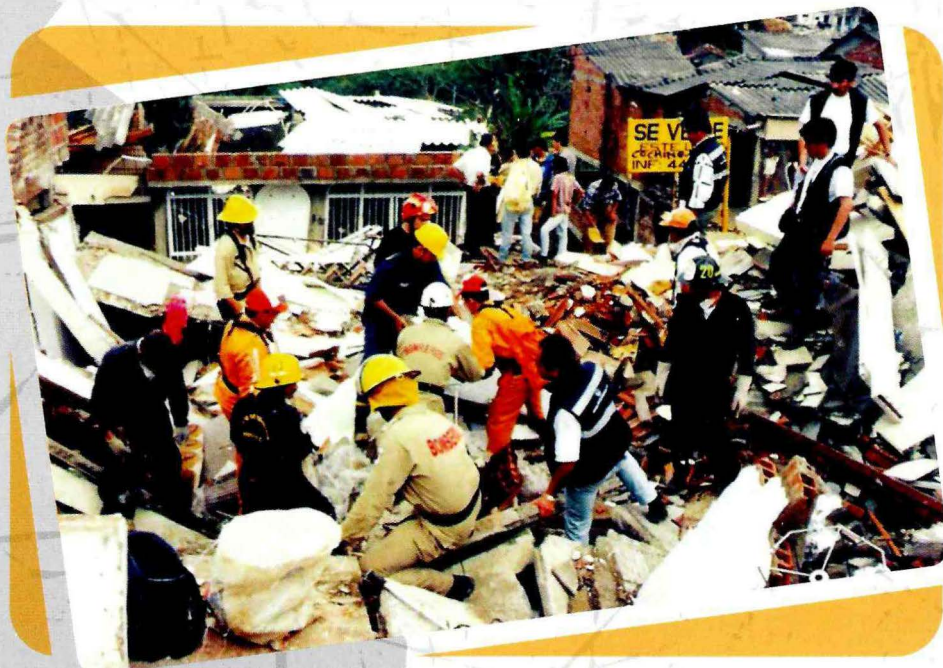
Además en lo mas profundo de nuestro territorio quindiano se produce el choque de placas tectónicas, que inducen a la formación de sismos a grandes profundidades donde colisionan las placas continentales y oceánicas generándose la liberación de energía, que se transforma en sismos fuertes o sismos de subducción (a mas de 30 Km de profundidad)

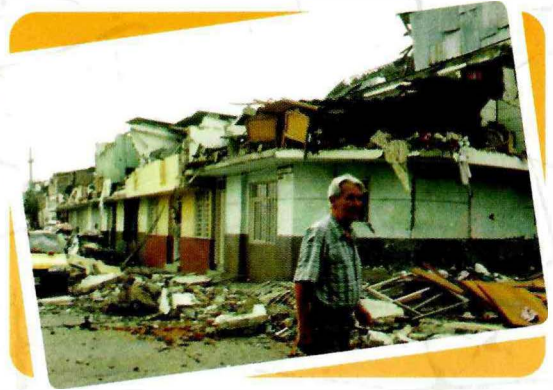
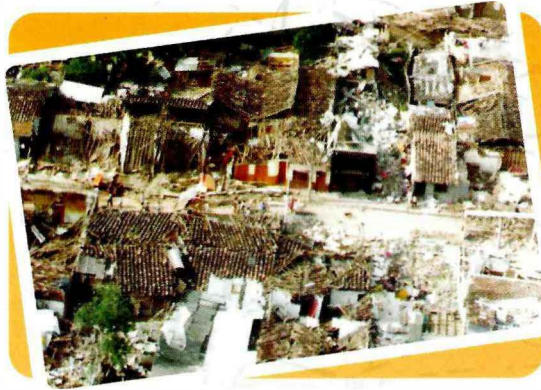


FORMA CORRECTA PARA DISMINUIR LA VULNERABILIDAD ANTE LOS SISMOS

La construcción de nuestras viviendas es una de las actividades que se debe hacer con responsabilidad, seguridad y por personas expertas, pues allí vamos a vivir con nuestra familia y a invertir nuestros ahorros. Razón por la cual, las autoridades encargadas de la planeación del territorio, exigen a los constructores aplicar la norma de sismo resistencia vigentes en este caso las NSR 10 de diciembre 15 del año 2010.

Por lo tanto antes de iniciar procesos constructivos tenga en cuenta que debe acercarse a la oficina de Planeación Municipal donde le indicarán si su lote tiene alguna restricción o exige tomar medidas para mitigar o disminuir los riesgos.





¿Cuáles son los suelos mas expuestos a los sismos?

La descomposición o meteorización de la roca origina un suelo muy estable conocido como suelo residual desarrollado sobre la roca madre lo que ante un sismo genera más seguridad y estabilidad a las construcciones que se realicen sobre ellos; pero cuando hacemos llenos con el fin de construir o ampliar viviendas, se convierten en material suelto sin compactar y fácilmente son removidos por los movimientos de tierra.

Igualmente, los suelos de fuerte pendiente en laderas o taludes cercanos a fuentes hídricas hacen que la topografía sea un detonante de vulnerabilidad ante las ondas sísmicas, además construir viviendas encima de depósitos de antiguos deslizamientos aumenta la probabilidad de afectación por un sismo.

PARA TENER EN CUENTA

ADHESIVOS: Cuando hablamos de estructuras institucionales frecuentadas por comunidad es normal, que cuando se presente un sismo la gente no reconozca los sitios mas resistentes a este fenómeno y por lo tanto se precipitan a buscar la salida, donde muchos por pánico salen lesionados, por lo cual se debe señalar con adhesivos o con pinturas los sitios del recinto, que según un análisis técnico son menos vulnerables a los sismos y garantizar que estas áreas estén al alcance de todas las personas.



SISMORRESISTENTE: Una casa se considera sismo resistente cuando sus muros han sido confinados a través de vigas y columnas construidas a menos de 3.50 metros una de otra y los materiales cumplen con la NSR 2010.

KIT DE EMERGENCIAS Tenga presente que las primeras 72 horas después de un terremoto es probable que usted no reciba ningún tipo de ayuda por lo cual debe tener siempre a mano el kit de emergencia donde debe haber : Radio de pilas, un pito, extintor, llave de tuercas y alicates, lista de teléfonos, copia de las llaves, copia de los documentos importantes, botiquín, linterna, alimentos no perecederos y agua.



“Los seres humanos somos el resultado de un planeta vivo, una mezcla turbulenta de procesos naturales y de la acción humana. Esa simbiosis es el crisol de las múltiples amenazas y vulnerabilidades, y gestora de nuestros desastres”.

Los fenómenos dejaron de ser meramente naturales, muchos que posiblemente no ocurrirían en condiciones normales, son desencadenados acelerados, o agravados, como consecuencia de la actividad humana.



@AlcaldiaArmenia
@luzpvalencia



/AlcaldiaArmenia



/AlcaldiaArmenia
/LuzpValencia

Prepararme y conocer los riesgos de mi ciudad hace la diferencia entre ser víctima, sentir temor, pánico o resultar gravemente afectado.

**Para reportar una emergencia en Armenia, comuníquese a las líneas telefónicas:
Bomberos 119. / OMGER: 7417100 EXT. 112**

Secretaria de Gobierno y Convivencia
Oficina Municipal para la Gestión del Riesgo de Desastres
Centro Administrativo Municipal CAM piso 1
Tel. 7417100 ext. 112 / Email: clopad@armenia.gov.com