

SIMEX
Colombia 2016



OSOCC

Centro de
Coordinación
de las
Operaciones
en el Terreno
Componentes
y
Metodología

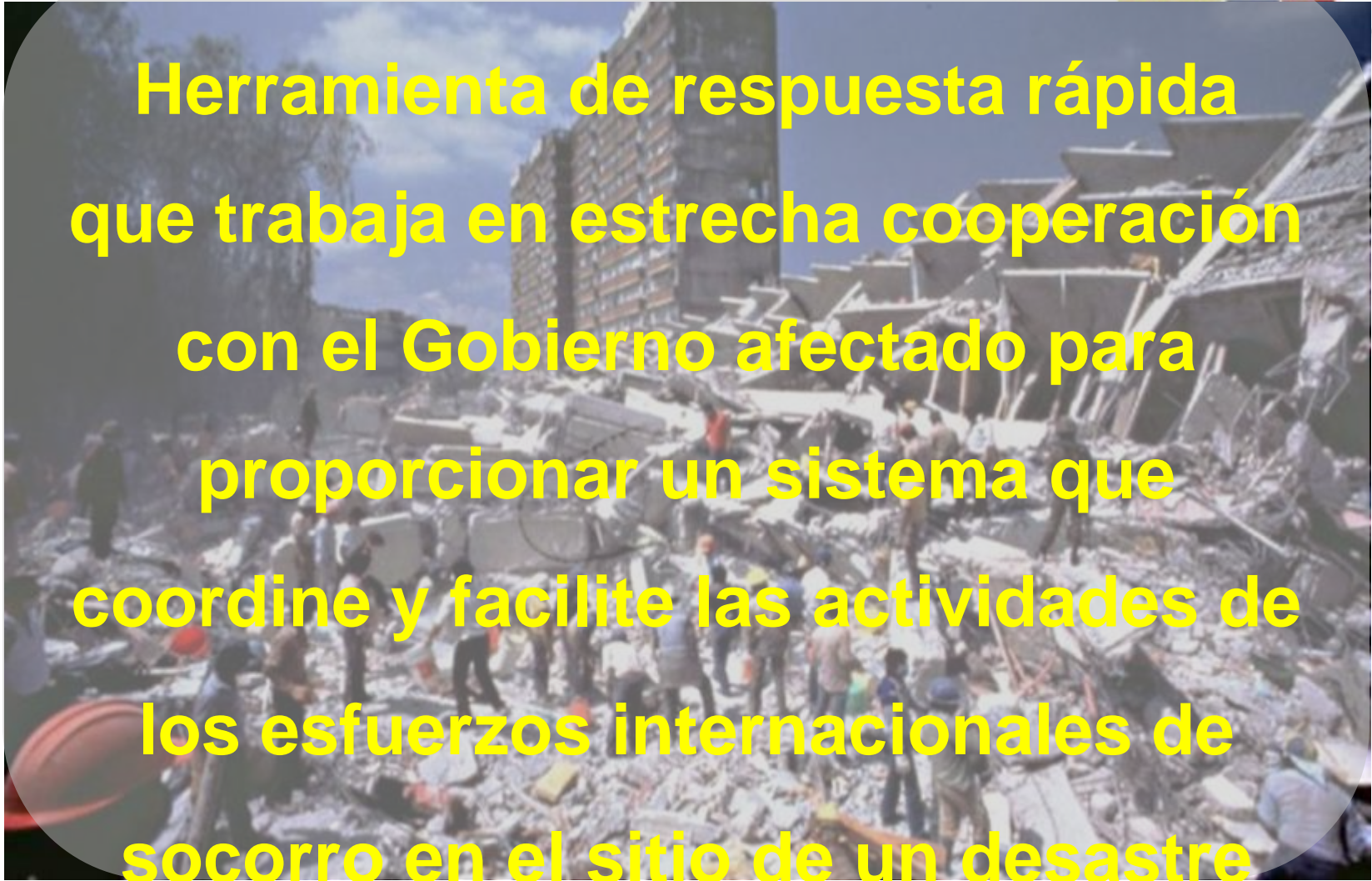


Propósito del OSOCC

SIMEX
Colombia 2016



Herramienta de respuesta rápida que trabaja en estrecha cooperación con el Gobierno afectado para proporcionar un sistema que coordine y facilite las actividades de los esfuerzos internacionales de socorro en el sitio de un desastre



OBJETIVOS DEL OSOCC

1. Actuar como *enlace* entre los actores de respuesta internacional y el gobierno del país afectado.
2. Proporcionar un sistema para *coordinar y facilitar las actividades de rescate y asistencia* en el sitio de un desastre.
3. Ofrecer una plataforma para la cooperación, coordinación y el manejo de información entre las agencias humanitarias.



CARACTERISTICAS



SIMEV
SIMEV
Colombia 2016

- proporciona una ***plataforma para la coordinación*** de actividades internacionales de respuesta en caso sucedan desastres repentinos
- es una ***metodología***, así como, un ***lugar físico*** para la coordinación de respuestas en caso de emergencias en el sitio
- está diseñado para trabajar en ***apoyo al gobierno del país afectado*** y es un medio para la ***coordinación*** y gestión de información ***humanitaria***

TAREAS DEL OSOCC



- Crear vínculos entre la respuesta nacional e internacional.
- Gestión de información.
- Planificación operativa.
- Liderazgo y Resolución de problemas.
- Provisión de servicios y apoyo de funciones:
 - ✓ Productos de gestión de información/ Apoyo logístico.
 - ✓ Guía sobre aspectos culturales, seguridad y protección, medios, etc. / Tecnología de Información y Comunicación



Consideraciones para el establecimiento

SIMEX
SIMEX
Colombia 2016



El primer grupo USAR en llegar debe establecer y operar el OSOCC hasta que el grupo UNDAC llegue

Los grupos USAR internacional deben fortalecer el OSOCC y tomar parte activa en la planificación operativa



UBICACIÓN DEL OSOCC



Información Requerida Célula USAR y EMT

SIMEX
SIMEX
Colombia 2016

- Numero de FMTs
- Tipo 1,2,3
- Ubicación
- Contacto
- Transporte
- Capacidad existente
- Oficiales de enlace
- Apoyo solicitado (logística)
- Colaboración con recursos

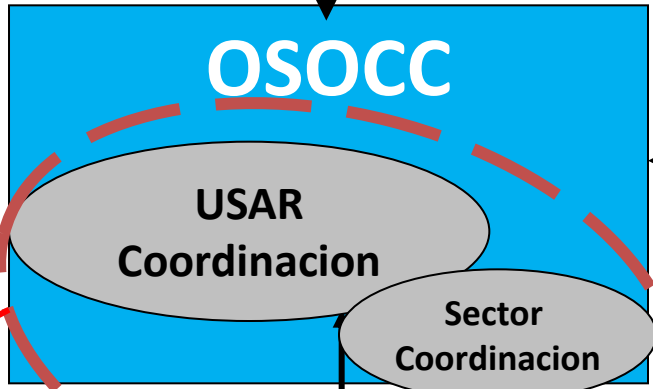


Estructura de Coordinación



GDACS
Virtual
OSOCC

RDC



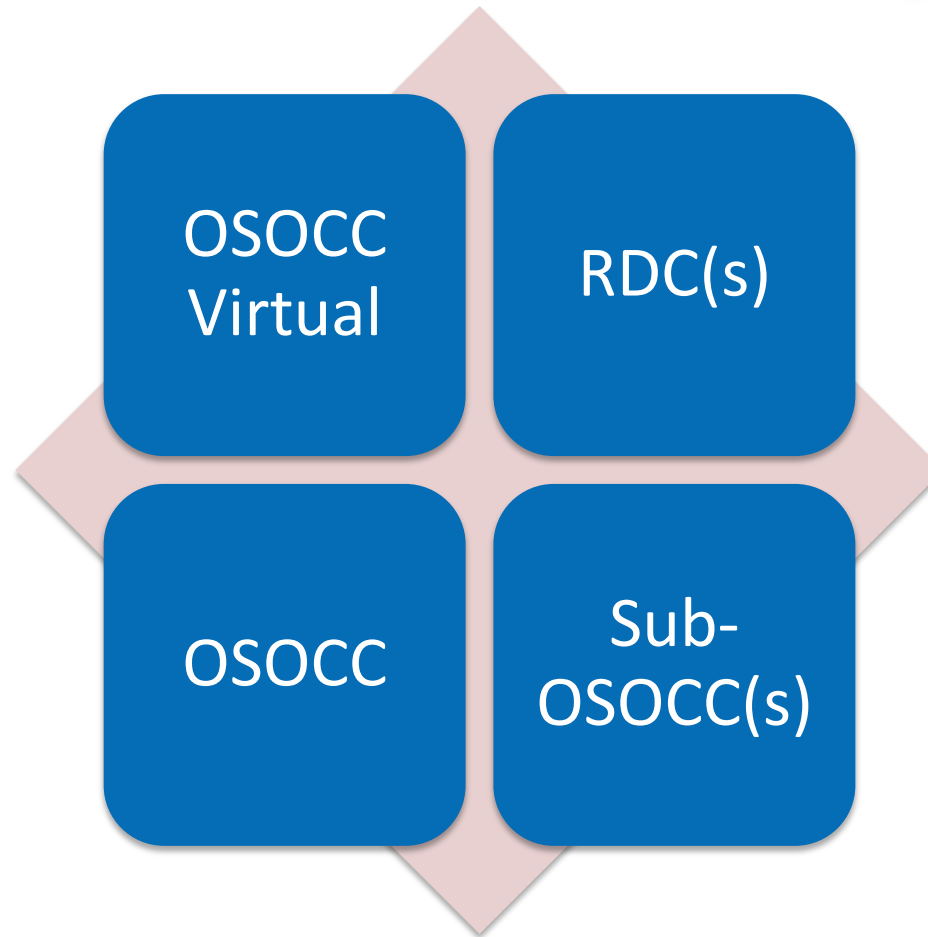
LEMA

BO

Equipos
USAR Internacionales

Componentes del Sistema OSOCC

SIMEV
SIMEV
Colombia 2016



OSOCC Virtual

SIMEV
Colombia 2016



<http://vosocc.unocha.org>

GDACS Global Disaster Alert and Coordination System

GDACS - Virtual OSOCC - real-time disaster coordination

Virtual OSOCC Login
Information exchange and coordination of disaster assistance in the early phase after major disasters.

Username:
Password:

[Forgot your password?](#)
[Recover account](#)

Ongoing disasters
Virtual OSOCC latest updates

Disaster messages exchange information to coordinate international assistance. Remaining reports of ongoing disaster situations are available below.

VIRTUAL OSOCC DISASTER DISCUSSIONS

15/12/14	Bangladesh "Sunderbans" Oil Spill
26/11/14	Pogo Volcano Eruption
5/12/14	Tropical Cyclone Hagupit

DISCUSSIONS
2014 OSOCC: Both Guidelines Consultation

GUIDELINES
GDACS Guidelines 2014
Virtual OSOCC Handbook Vol 1: User Manual
GDACS XML standard (draft)

FURTHER READING
Virtual OSOCC for LINCAC teams
Virtual OSOCC for USAR teams
Virtual OSOCC for Foreign Medical Teams

GDACS REPORTS
REPORT NISAN GDACS meeting 2014

CURRENT GDACS ALERTS

Orange flood alert in Malaysia	Thu, 01 Jan 2015 22:59:59
Green earthquake alert (Magnitude 4.9M, Depth 61.55km) in Halimera, Indonesia 02/01/2015 08:41 UTC, 161111 people within 100km.	Fri, 02 Jan 2015 08:41:40 G
Green alert for tropical cyclone KATE-15. Population affected by Category 1 (120 km/h) wind speeds or higher is 0.	Wed, 31 Dec 2014 12:00:00
Green alert for tropical cyclone JANGZI-15. Population affected by Category 1 (120 km/h) wind speeds or higher is 0.	Wed, 31 Dec 2014 00:00:00

GDACS Global Disaster Alert and Coordination System

GDACS - Virtual OSOCC - real-time disaster coordination

Update colour scheme: Off, 1-3 hrs, 3-6 hrs, 6-12 hrs, 12+ hrs, None

Emergencies

Date	Event	Alert Level	Details
5-December-2014	Tropical Cyclone Hagupit	GREEN	MANU SMS
26-November-2014	Pogo Volcano Eruption	GREEN	
10-September-2014	Ebola response	GREEN	
18-July-2014	Syrian Border Monitoring Mechanism	GREEN	
15-December-2014	Bangladesh "Sunderbans" Oil Spill	GREEN	STOP
25-November-2014	Ebola Response (Mali)	GREEN	
10-November-2014	Ebola Response (FMT Coordination Cell) -- Accra, Ghana	GREEN	

Logos: UN OCHA, JRC EUROPEAN COMMISSION, UNOSAT

Es una plataforma de coordinación virtual en tiempo real

que permite el intercambio de información de manera rápida en caso de emergencias

- El VO brinda información del **estado de la situación**: escala y el alcance del desastre, solicitud de la ayuda internacional, y prioridades de respuesta inmediata.
- información sobre el **entorno operacional** en el terreno
- Durante la fase de operaciones sobre el terreno, los equipos USAR utilizan el OSOCC Virtual a fin de **coordinar e intercambiar información**

CENTRO DE RECEPCIÓN Y SALIDA (RDC)



es el primer componente del OSOCC que se establece en un país, y el primer punto de coordinación sobre el terreno



- Facilita la llegada eficiente de los equipos internacionales de socorro
- Asiste en la coordinación de su despliegue sobre el terreno.
- Apoya la recepción de ayuda humanitaria y otros recursos.



TAREAS DEL RDC



- ❑ **Registro** de los equipos para facilitar la planificación operacional.

- ❑ **Informa** a los equipos entrantes sobre:
 - la evolución de la situación de emergencia.
 - apoyo logístico, procedimientos, servicios en el aeropuerto / puerto, seguridad y ubicación del OSOCC.

- ❑ **Apoyo a las autoridades** con el fin de coordinar la llegada de recursos internacionales, incluyendo el control de tráfico aéreo / terrestre, los servicios terrestres, almacenamiento, procedimientos y enlace.

SUBOSOCC



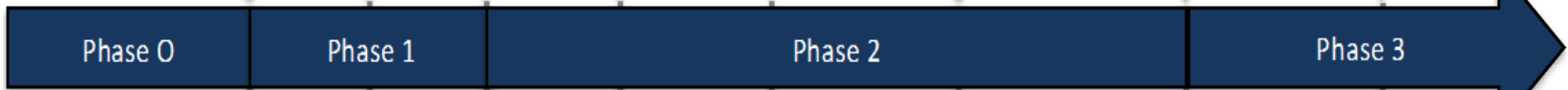
- Facilita la cooperación en el sitio, la coordinación y gestión de la información entre los equipos de respuesta internacionales y el Gobierno del país afectado
- Establece un espacio físico como punto de servicio para equipos de respuesta que lleguen al lugar del desastre





Day 0 Day 1 Day 3 Day 5 Day 7 Day 10 Day 14 Day 21

OSOCC

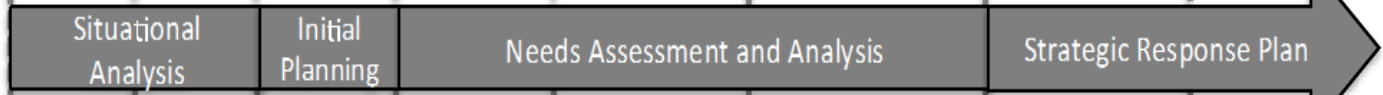


Strategic Statement

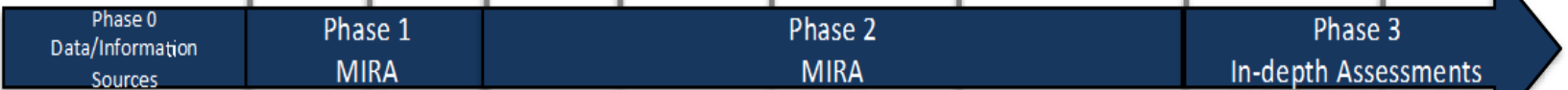
Prelim. Response Plan

MIRA

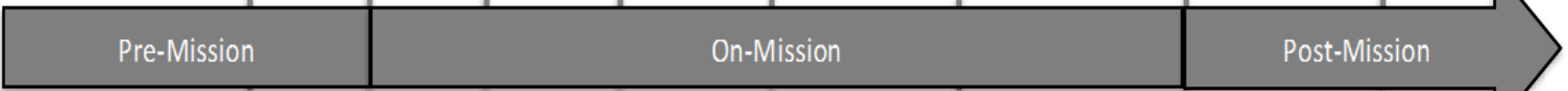
HPC



MIRA



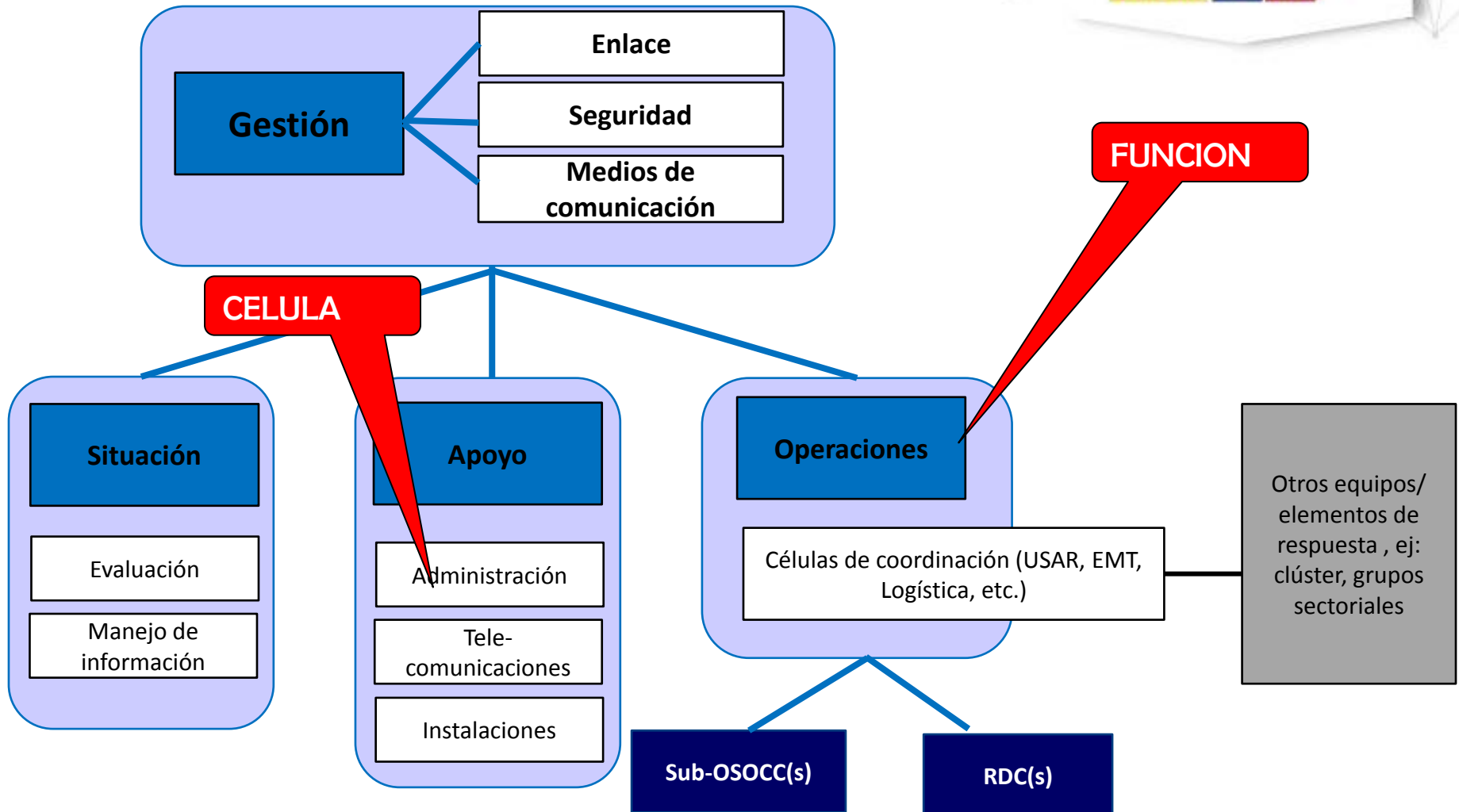
UNDAC



USAR



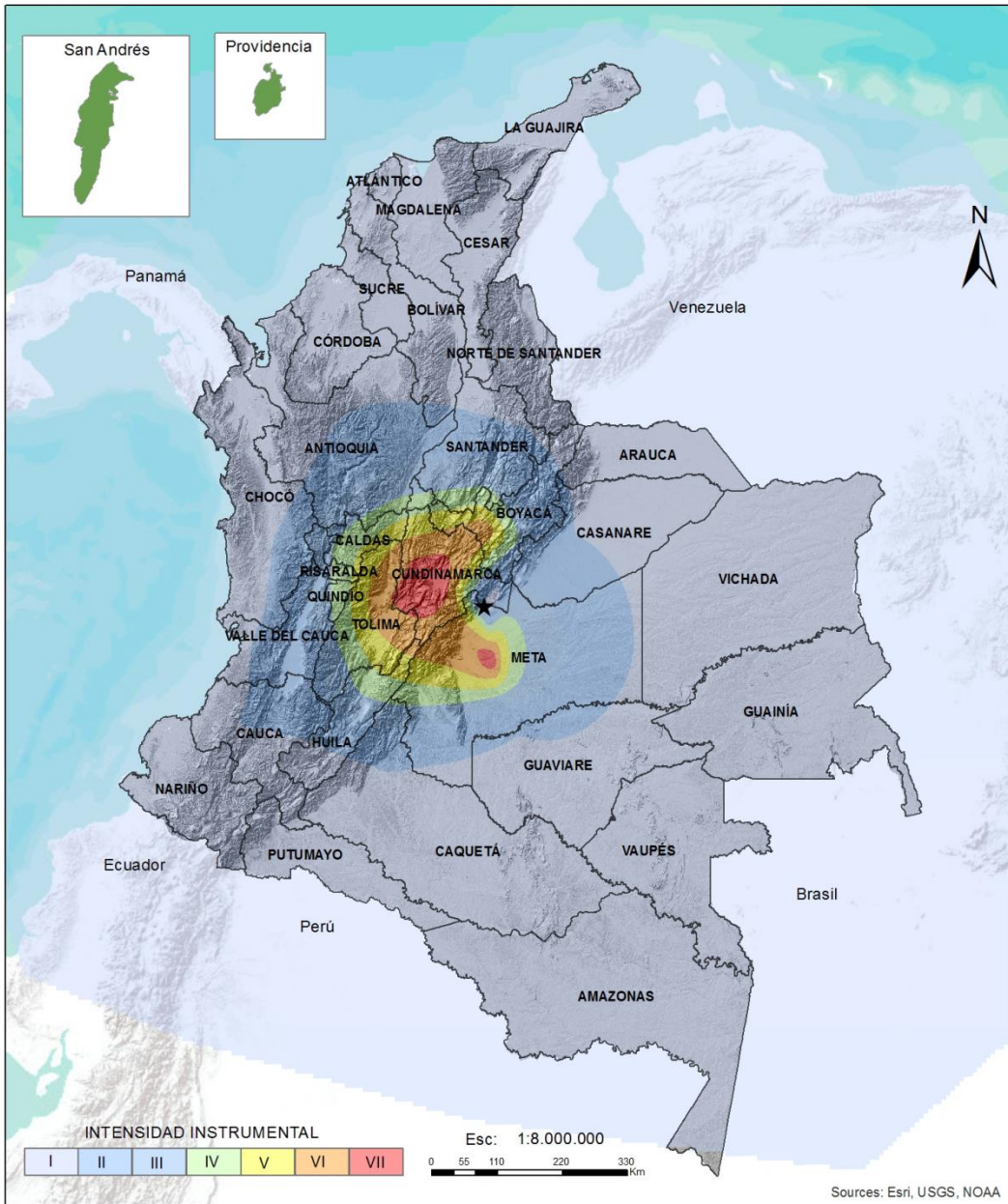
Estructura OSOCC





¿Preguntas?

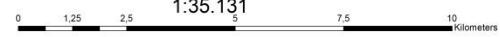






ZONAS DE MAYOR AFECTACIÓN
ESCENARIO DE DAÑOS

1:35.131



CONVENCIONES
 Polígono de Afectación
 Localidades

