

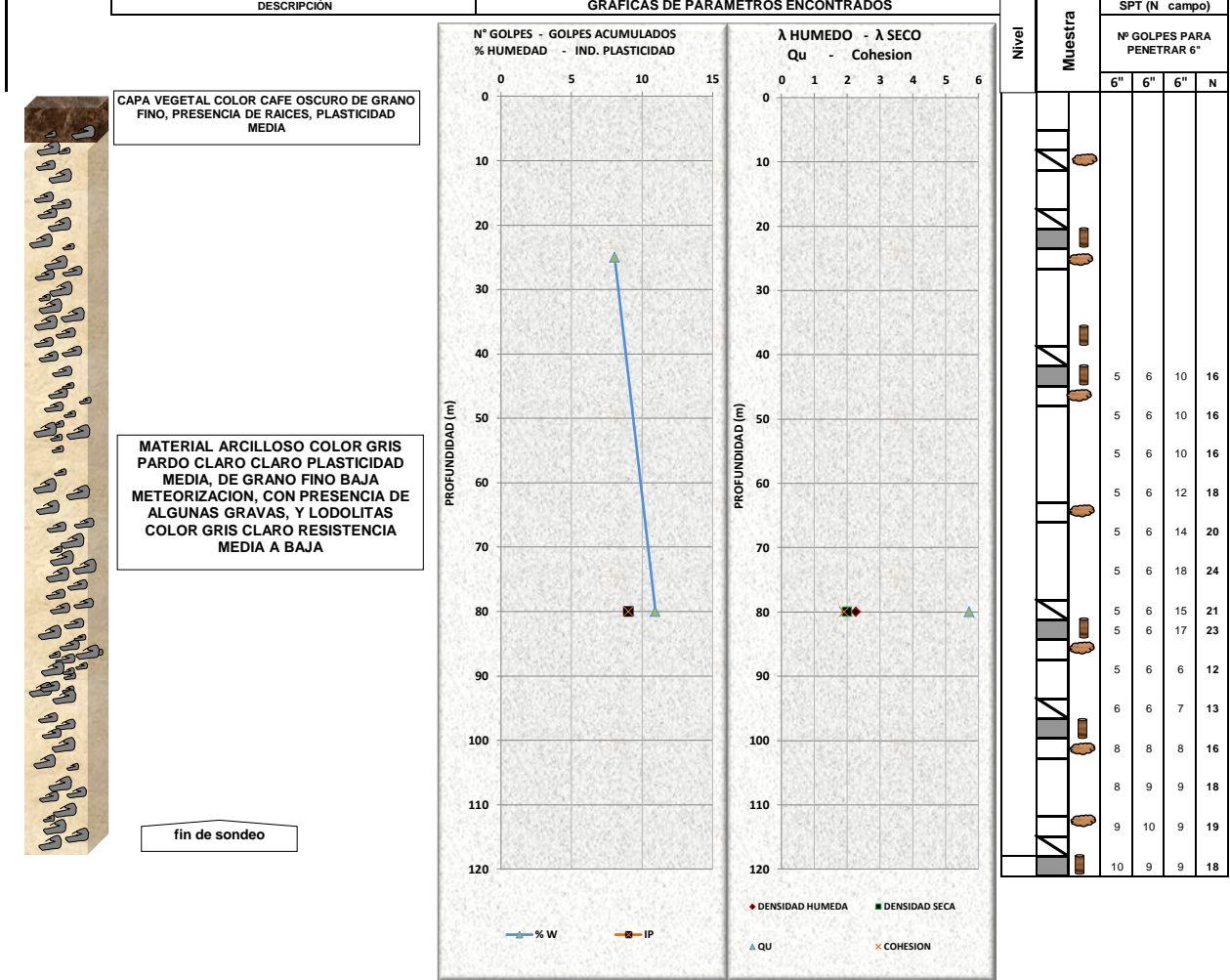
**MEMORIA DE SONDEOS**

PROYECTO: ESTUDIO DE RIESGO, AMENAZA Y VULNERABILIDAD

PERFORACION: **APIQUE 1**

LOCALIZACION: ESTUDIO DE AMENAZA Y VULNERABILIDAD MUNICIPIO DE CIENEGA

FECHA: MARZO DE 2013 COORDENADAS E 1,084,658 N 1,090,404



CAPA VEGETAL COLOR CAFE OSCURO DE GRANO FINO, PRESENCIA DE RAICES, PLASTICIDAD MEDIA

MATERIAL ARCILLOSO COLOR GRIS PARDO CLARO CLARO PLASTICIDAD MEDIA, DE GRANO FINO BAJA METEORIZACION, CON PRESENCIA DE ALGUNAS GRAVAS, Y LODOLITAS COLOR GRIS CLARO RESISTENCIA MEDIA A BAJA

fin de sondeo

Resistencia Kg / cm <sup>2</sup>					
< 0.25	0.25 - 0.5	0.5 - 1	1 - 2	2 - 4	> 4
Numero de golpes					
< 2	2 - 4	4 - 8	8 - 15	15 - 30	> 30
Consistencia					
Muy blanda	Blanda	Media	Firme	Muy firme	Dura

	alterada
	inalterada

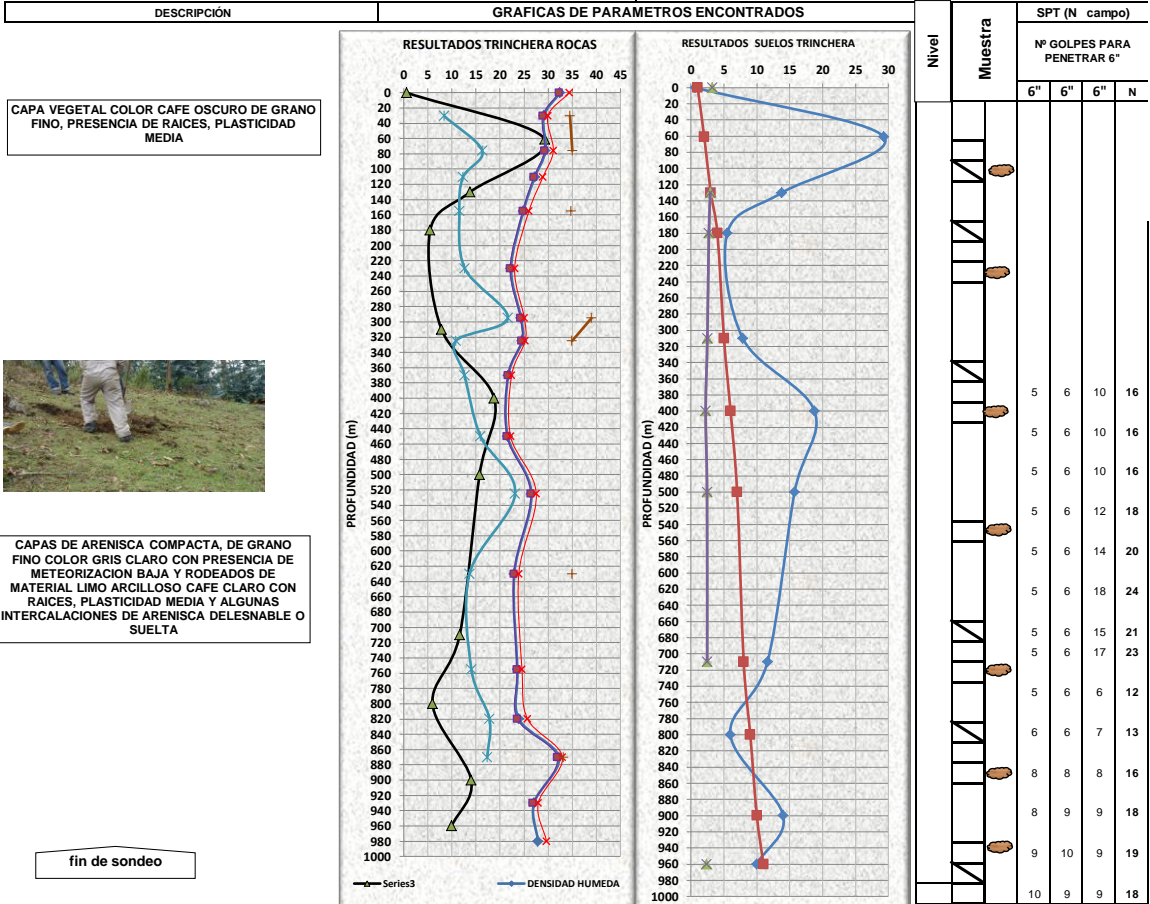
- NF P Nivel Freatico
- Compresión inconfiada
- × Veleta de Laboratorio
- Veleta de campo
- ◻ Penetrómetro manual-inalt.
- Penetrómetro manual-alter.

- Muestra Inalterada
- Muestra Tubo Partido
- Muestra Núcleo
- Muestra Alterada

R Rechazo

# MEMORIA DE SONDEOS

PROYECTO:	ESTUDIO DE RIESGO, AMENAZA Y VULNERABILIDAD		
PERFORACION:	TRINCHERA		
LOCALIZACION:	ESTUDIO DE AMENAZA Y VULNERABILIDAD	MUNICIPIO DE CIENEGA	
FECHA: MARZO DE 2013	COORDENADAS	E 1,084,658	N 1,090,404



fin de sondeo



Resistencia Kg / cm <sup>2</sup>					
< 0.25	0.25 - 0.5	0.5 - 1	1 - 2	2 - 4	> 4
Numero de golpes					
< 2	2 - 4	4 - 8	8 - 15	15 - 30	> 30
Consistencia					
Muy blanda	Blanda	Media	Firme	Muy firme	Dura

	alterada
	inalterada

- NF P Nivel Freatico
- Compresión inconfiada
- × Veleta de Laboratorio
- Veleta de campo
- Penetrómetro manual-inalt.
- Penetrómetro manual-alter.

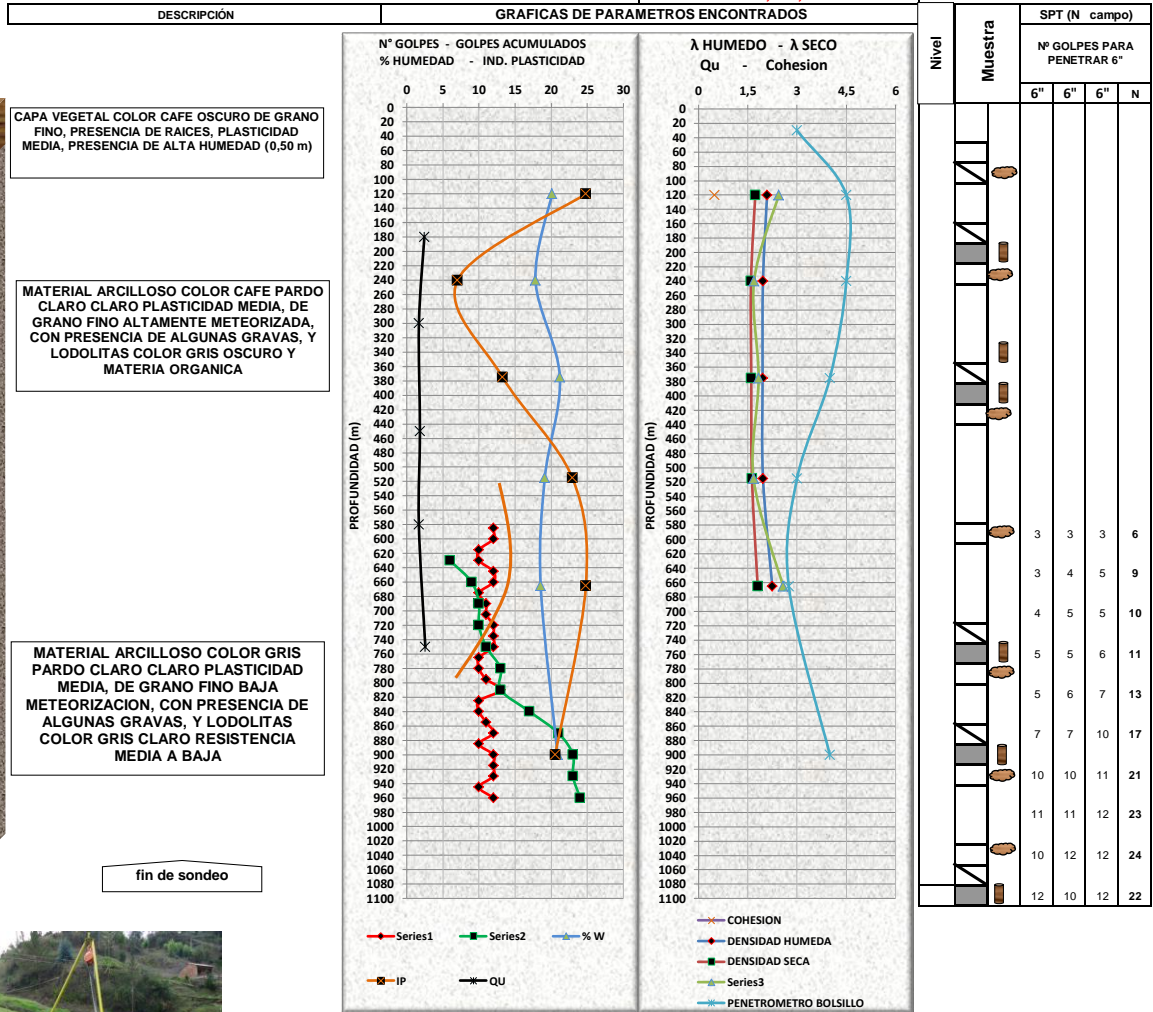
- Muestra
- Inalterada
- Tubo Partido
- Núcleo
- Alterada
- Ⓡ Rechazo

BLOQUES DE ARENISCA COMPACTA

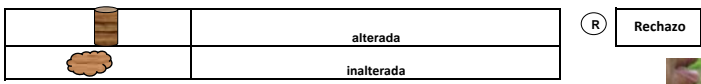


### MEMORIA DE SONDEOS

PROYECTO:	ESTUDIO DE RIESGO, AMENAZA Y VULNERABILIDAD		
PERFORACION:		<b>S2</b>	
LOCALIZACION:	ESTUDIO DE AMENAZA Y VULNERABILIDAD		MUNICIPIO DE CIENEGA
FECHA: MARZO DE 2013	COORDENADAS		E 1,084,422 N 1,090,367



Resistencia Kg / cm <sup>2</sup>					
< 0.25	0.25 - 0.5	0.5 - 1	1 - 2	2 - 4	> 4
Numero de golpes					
< 2	2 - 4	4 - 8	8 - 15	15 - 30	> 30
Consistencia					
Muy blanda	Blanda	Media	Firme	Muy firme	Dura

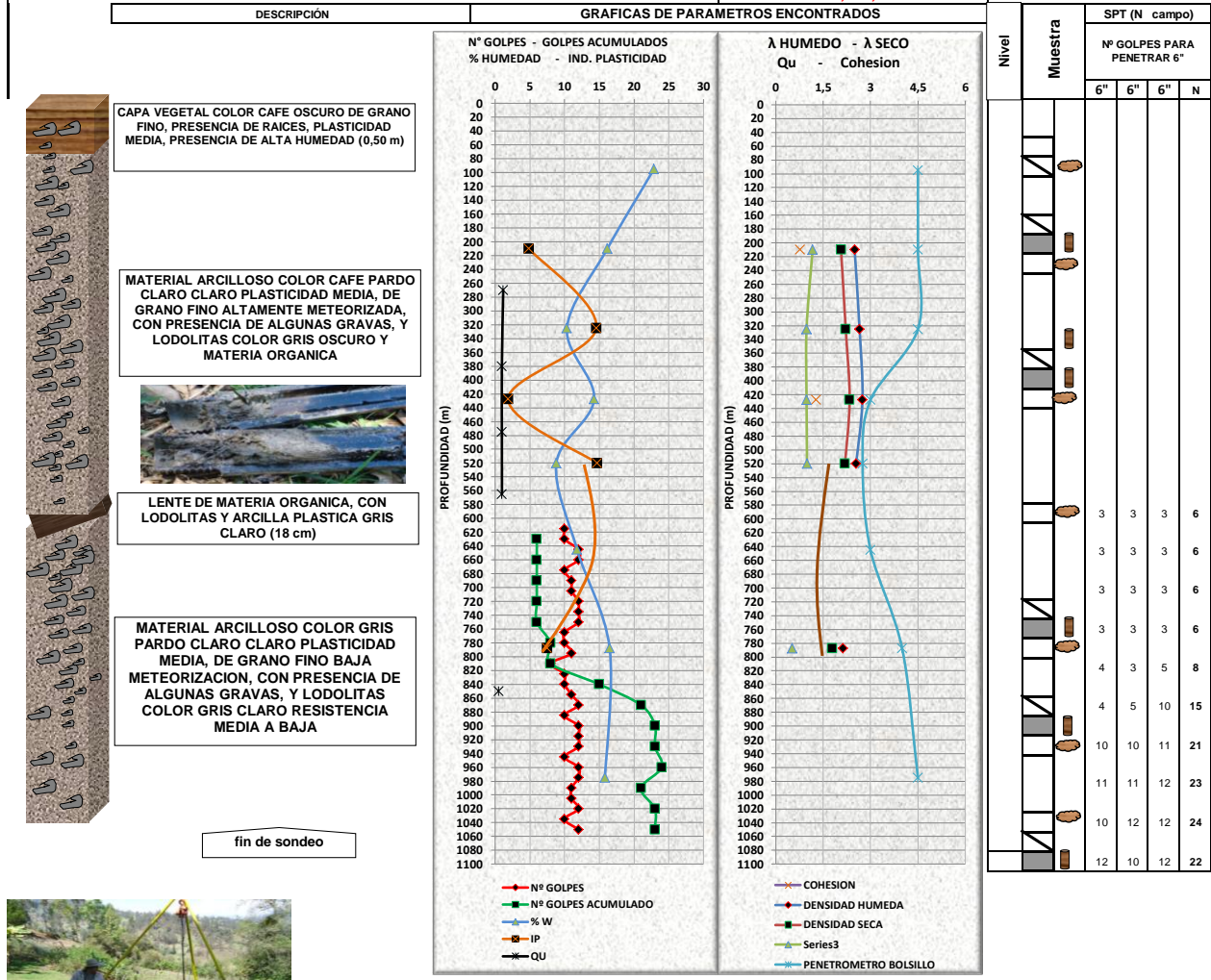


- NF P Nivel Freatico
- Compresión inconfínada
- × Veleta de Laboratorio
- Veleta de campo
- Penetrómetro manual-inalt.
- Penetrómetro manual-alter.





<b>MEMORIA DE SONDEOS</b>		
PROYECTO:	ESTUDIO DE RIESGO, AMENAZA Y VULNERABILIDAD	
PERFORACION:	<b>S1</b>	
LOCALIZACION:	ESTUDIO DE AMENAZA Y VULNERABILIDAD	MUNICIPIO DE CIENEGA
FECHA: MARZO DE 2013	COORDENADAS	E 1,084,637 N 1,090,471



<b>Resistencia Kg / cm<sup>2</sup></b>					
< 0.25	0.25 - 0.5	0.5 - 1	1 - 2	2 - 4	> 4
<b>Numero de golpes</b>					
< 2	2 - 4	4 - 8	8 - 15	15 - 30	> 30
<b>Consistencia</b>					
Muy blanda	Blanda	Media	Firme	Muy firme	Dura

	alterada	(R) Rechazo
	inalterada	

- NF P Nivel Freatico
- Compresión inconfinaada
- × Veleta de Laboratorio
- Veleta de campo
- Penetrómetro manual-inalt.
- Penetrómetro manual-alter.

- Muestra
- Inalterada
- ▭ Tubo Partido
- Núcleo
- Alterada

