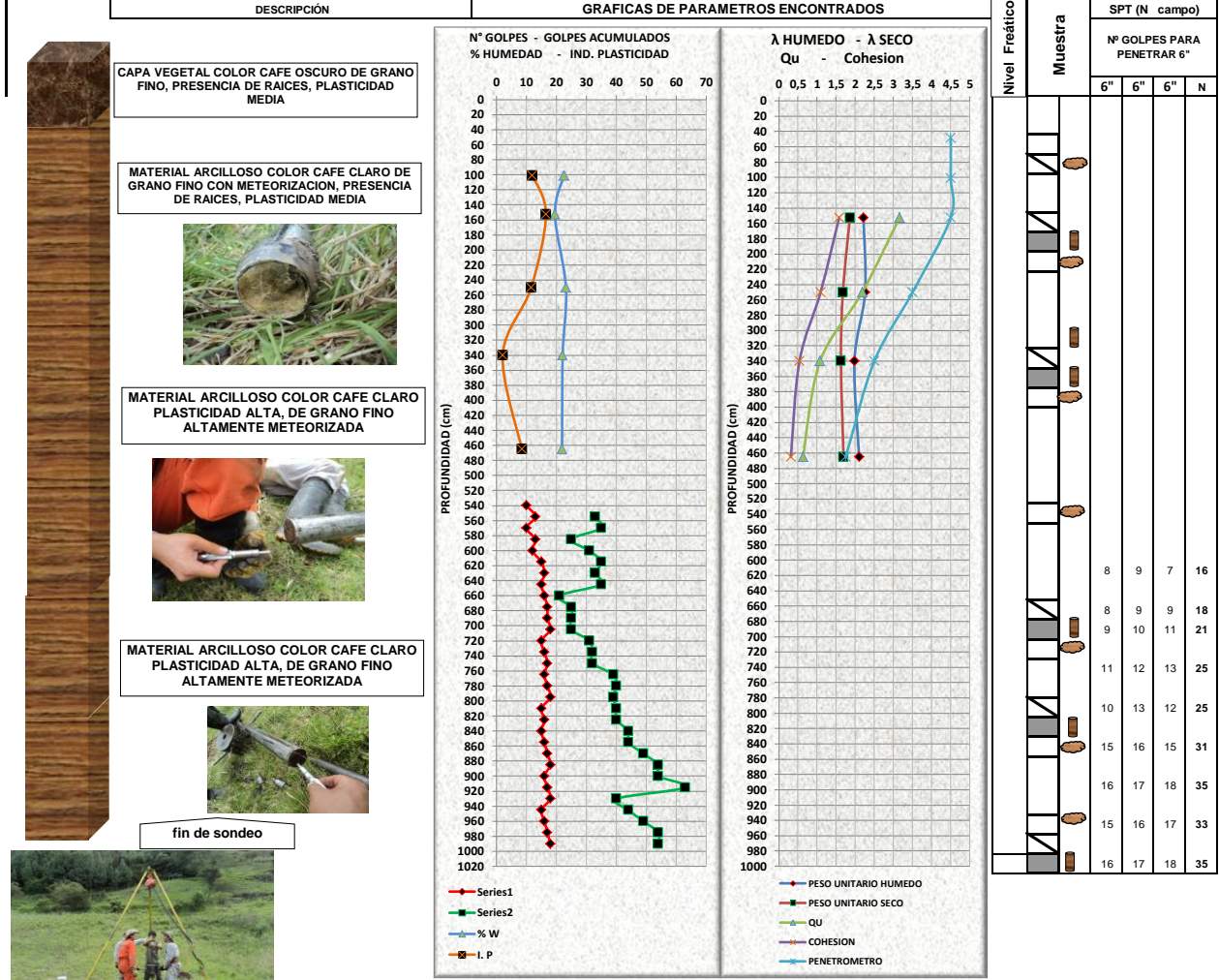


MEMORIA DE SONDEOS

PROYECTO:	ESTUDIO DE RIESGO, AMENAZA Y VULNERABILIDAD DEL SECTOR ESCUELA RIKE DEL MUNICIPIO DE BOYACA		
PERFORACION:	S2		
LOCALIZACION:	SECTOR ESCUELA RIKE DEL MUNICIPIO DE BOYACA - DEPARTAMENTO DE BOYACA		

FECHA: MAYO DE 2013	COORDENADAS	1,076,292 1,094,319
---------------------	-------------	------------------------



Resistencia Kg / cm ²					
< 0.25	0.25 - 0.5	0.5 - 1	1 - 2	2 - 4	> 4
Numero de golpes					
< 2	2 - 4	4 - 8	8 - 15	15 - 30	> 30
Consistencia					
Muy blanda	Blanda	Media	Firme	Muy firme	Dura

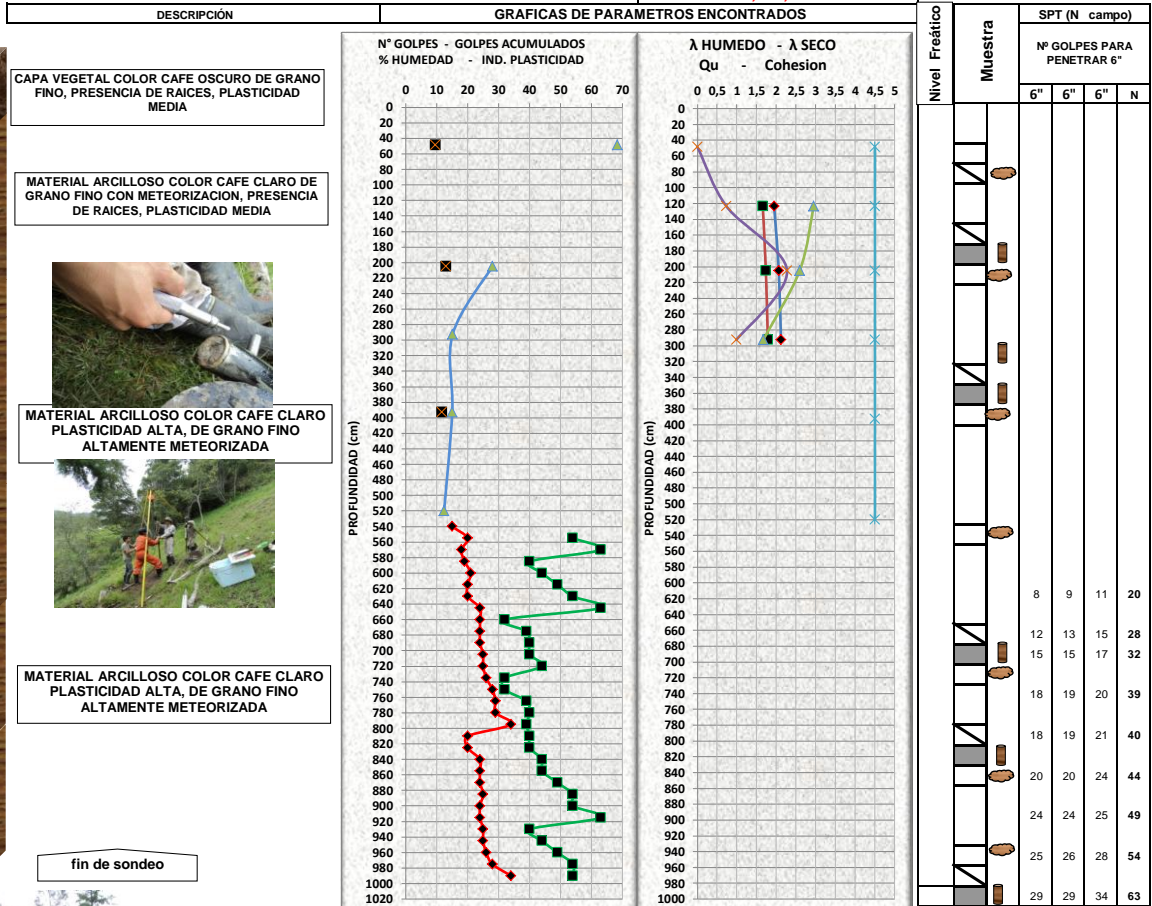
	alterada
	inalterada

- NF P Nivel Freatico
- Compresión inconfiada
- Veleta de Laboratorio
- Veleta de campo
- Penetrómetro manual-inalt.
- Penetrómetro manual-alter.



MEMORIA DE SONDEOS



PROYECTO:	ESTUDIO DE RIESGO, AMENAZA Y VULNERABILIDAD DEL SECTOR ESCUELA RIKE DEL MUNICIPIO DE BOYACA		
PERFORACION:	S1		
LOCALIZACION:	SECTOR ESCUELA RIKE DEL MUNICIPIO DE BOYACA - DEPARTAMENTO DE BOYACA		
FECHA:	MAYO DE 2013	COORDENADAS	1,076,337 1,094,355



fin de sondeo



Resistencia Kg / cm ²					
< 0.25	0.25 - 0.5	0.5 - 1	1 - 2	2 - 4	> 4
Numero de golpes					
< 2	2 - 4	4 - 8	8 - 15	15 - 30	> 30
Consistencia					
Muy blanda	Blanda	Media	Firme	Muy firme	Dura

	alterada
	inalterada

- NF P Nivel Freatico
- Compresión inconfiada
- × Veleta de Laboratorio
- Veleta de campo
- Penetrómetro manual-inalt.
- Penetrómetro manual-alter.

Muestra	Inalterada		
	Tubo Partido		
	Núcleo		
	Alterada		

(R) Rechazo

